



**1.** /

/ ó

/

( , .),

- ,

- ,

· ,

· ,

) (

- ;

- ;

- ;

- ;

- ;

- ;

- ;

- ;

- ;

- .

2. /  
 / ó  
 /  
 ( ) .

. 1.

1

	,%	
	5,0	
	5,1 10,0	
	10,1 15,0	
	15,1 25,0	( )
	25,0	( )

. 265.

20.12.2011 356.

5% (0,2% 0,3% ),  
 « ».

2013 . 95% 10164,4  
 ± 21 . ,  
 3265 . ± 10 .

( « »).

**2013**

	-	(SE),	( SE),	(CV), %
	<b>10164,4</b>	<b>10,8</b>	<b>21,1</b>	<b>0,1</b>
	570,7	3,0	5,8	0,5
	504,9	3,1	6,0	0,6
	2672,9	2,7	5,3	0,1
	295,4	2,8	5,5	0,9
	911,0	4,6	9,0	0,5
	808,6	1,7	3,4	0,2
	272,0	1,8	3,5	0,2
	439,8	2,0	4,0	0,5
	96,8	0,3	0,6	0,3
	107,6	1,4	2,7	1,3
	184,3	1,4	2,7	0,7
	274,6	0,7	1,3	0,2
	132,1	1,6	3,2	1,2
	319,0	2,1	4,1	0,7
	114,7	0,6	1,3	0,6
	237,5	1,7	3,3	0,7
	590,3	7,2	14,2	1,2
	1642,4	4,7	9,2	0,3
	1195,1	1,9	3,7	0,2
	1069,6	2,0	3,9	0,2
	175,6	2,0	3,9	1,1
	87,8	1,9	3,6	2,1
	53,2	1,6	3,1	2,9
	47,3	1,0	1,9	2,1

## 2013

		(SE),	( SE),	(CV), %
	<b>3265</b>	<b>5</b>	<b>10</b>	<b>0,2</b>
,	2340	8	15	0,3
	2270	9	17	0,4
	3763	4	7	0,1
	2702	23	45	0,8
;				
	3010	42	83	1,4
,				
,	3589	13	26	0,4
	3419	15	30	0,4
	4062	23	46	0,6
	1915	2	3	0,1
	2249	23	44	1,0
	4599	91	179	2,0
	6275	19	37	0,3
	2757	71	140	2,6
,				
	4465	73	144	1,6
	4024	53	104	1,3
	2527	25	48	1,0
;				
	3702	15	29	0,4
	2700	4	7	0,1
,				
	2367	4	8	0,2
	2390	4	8	0,2
,				
,	3286	23	45	0,7
,	2887	26	52	0,9
,				
	2739	25	49	0,9
	2707	110	216	4,1

## 2013

	-	(SE),	( E),	(CV), %
	10164,4	10,8	21,1	0,1
	366,0	1,7	3,4	0,5
	300,4	2,2	4,2	0,7
	180,5	1,3	2,5	0,7
	903,6	3,1	6,1	0,3
	1097,1	3,1	6,0	0,3
	237,6	1,9	3,8	0,8
	183,4	1,6	3,1	0,9
	422,8	1,5	3,0	0,4
-	213,1	1,7	3,3	0,8
	369,5	2,3	4,5	0,6
	196,8	1,6	3,2	0,8
	502,7	2,1	4,1	0,4
	516,4	2,2	4,4	0,4
	229,5	1,5	2,9	0,6
	488,6	2,5	4,9	0,5
	364,8	1,7	3,4	0,5
	199,7	1,6	3,1	0,8
	241,3	1,5	3,0	0,6
	172,2	1,5	3,0	0,9
	625,4	2,5	4,9	0,4
	184,5	1,4	2,7	0,7
	232,1	1,7	3,3	0,7
	247,4	1,4	2,8	0,6
	129,8	1,1	2,2	0,9
	213,3	1,8	3,4	0,8
.	1267,4	4,9	9,6	0,4
.	78,5	0,5	1,0	0,6

## 2013

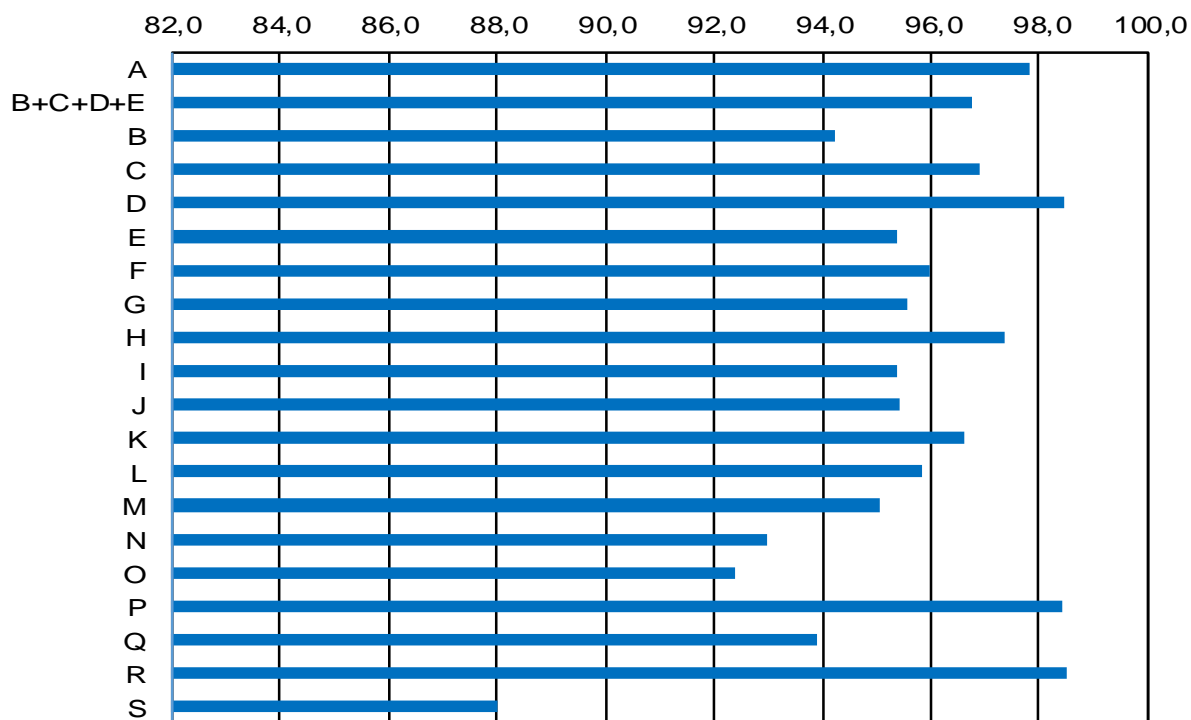
		(SE),	( E),	(CV), %
	<b>3265</b>	<b>5</b>	<b>10</b>	<b>0,2</b>
	2850	10	19	0,3
	2651	11	22	0,4
	2580	16	30	0,6
	3336	8	16	0,2
	3755	8	16	0,2
	2561	10	20	0,4
	2553	12	24	0,5
	3142	9	18	0,3
-	2679	11	21	0,4
	3351	17	33	0,5
	2608	12	23	0,5
	3337	9	18	0,3
	2789	10	20	0,4
	3094	11	22	0,4
	2947	16	32	0,6
	2988	9	17	0,3
	2844	13	26	0,5
	2702	10	20	0,4
	2359	13	25	0,5
	2975	8	15	0,3
	2464	13	26	0,5
	2641	10	20	0,4
	2682	10	19	0,4
	2484	21	41	0,8
	2504	12	24	0,5
.	5007	39	76	0,8
.	3114	14	27	0,4

. 1, 2.

96%.

88,0%

98,5% ó



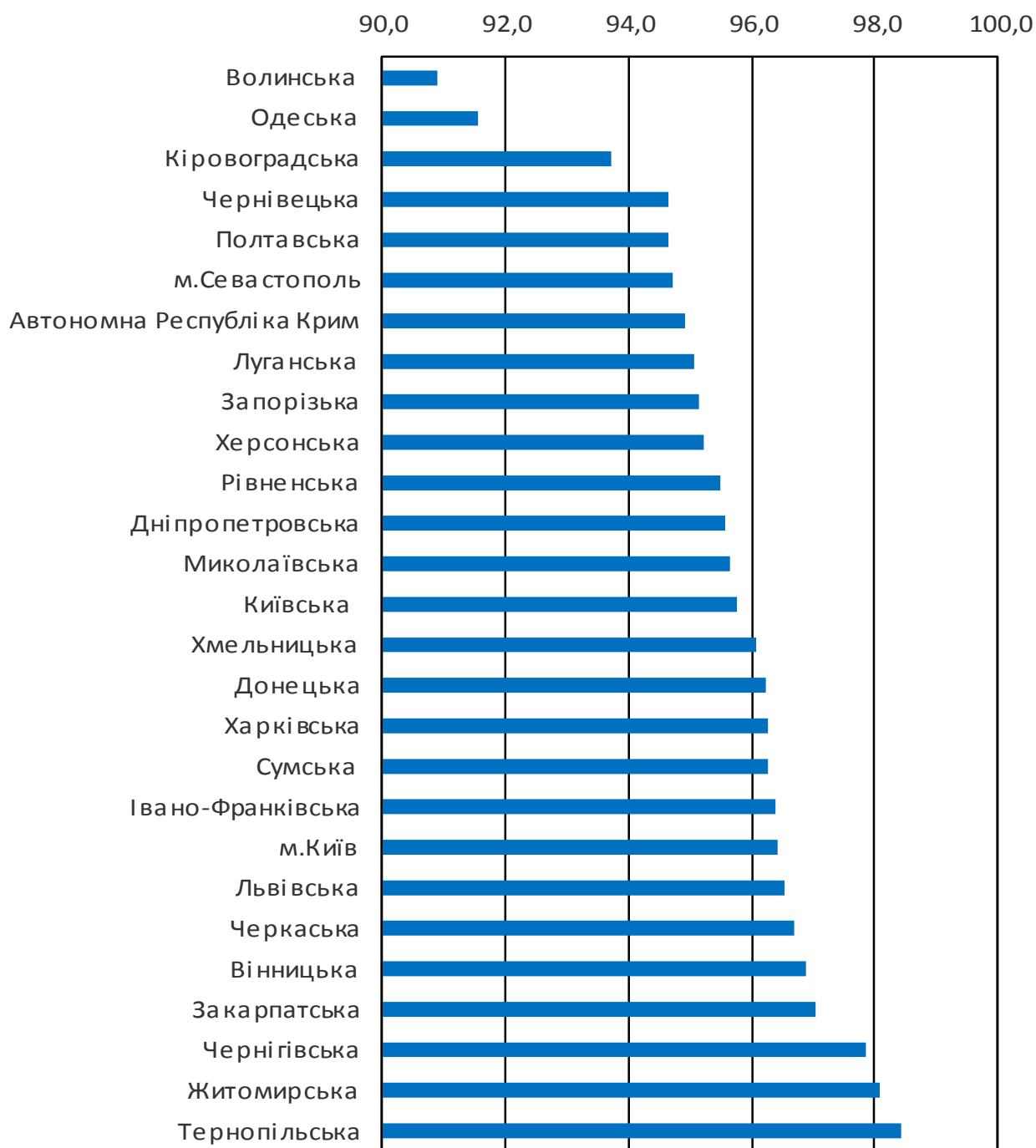
.1.

2013 .

A		J	
+ +D+E		K	
		L	
C		M	
D		N	
E		O	
F		P	
G		Q	
H		R	
I		S	



2071  
 ( 4% ) 118  
 ø  
 ø  
 (98,4% 98,1% ),  
 (90,9%).  
 %



. 2.

2013

3.

ó

· ( ),

( ) · ,

·

-

·

( - ).

- 25-26

-

· (http://www.ukrstat.gov.ua)

« / » ( )

28-29

·

,

-

-

-

« ».

« »