

2019

(ó , ó).
 / , / , .
 :

	01123, . , , , 3 (044) 287-30-11, 287-70-33 (044) 234-21-32 T.Bochkareva@ukrstat.gov.ua
--	---

	(ó) 10
	,
	.
	T " " U " " (009:2010 " " " (-2010), (NACE rev.2)
	1) > 49 ; 2) 10 49 ó
()	
	(,)
	(); (/)

1. /

/ ó

/

(, .),

1- () 1- ()" "

ó

()

-

;

-

-

.

-

-

-

-

-

-

-

-

-

-

-

-

"

"

2. /

/ ó

·

/

() .

, .1.

1

	, %	
	5,0	
	5,1 10,0	
	10,1 15,0	
	15,1 25,0	()
	25,0	()

.265.

20.12.2011 356.

5% (0,1% 0,2%)

" "

2019 .

95%

7443,0

± 18,3 . ,

10497 . ± 48 .

(" ").

2019

	- 1,	(SE),	(SE),	(CV), %
	7443,0	9,3	18,3	0,1
,	440,5	3,1	6,1	0,7
	382,9	3,3	6,4	0,9
	1867,1	3,0	5,9	0,2
	193,7	3,0	5,9	1,6
;	765,4	5,2	10,2	0,7
,	635,1	2,6	5,0	0,4
ℓ	262,9	2,5	4,9	1,0
	303,5	2,6	5,0	0,9
ℓ	68,7	0,0	0,0	0,0
	75,8	1,7	3,4	2,3
	111,5	0,8	1,7	0,8
	166,8	0,4	0,9	0,3
	75,0	1,8	3,5	2,4
,	197,8	1,6	3,1	0,8
	79,1	0,3	0,6	0,4
	179,3	2,4	4,8	1,4
;	390,4	2,3	4,5	0,6
,	1315,4	2,1	4,2	0,2
ℓ	871,6	1,4	2,8	0,2
ℓ	785,6	1,6	3,1	0,2
,	133,9	1,1	2,2	0,8
,	73,9	0,9	1,9	1,3
,	38,4	1,0	2,0	2,7
	23,8	0,7	1,3	2,9

1

2019

	¹ ,	(SE),	(SE),	(CV), %
	10497	24	48	0,2
,	8856	49	96	0,6
	8738	56	111	0,6
	11788	17	34	0,1
	9356	200	391	2,1
;				
	10795	194	380	1,8
,				
ø	11704	55	107	0,5
	11754	73	143	0,6
	12954	105	205	0,8
ø	5993	0	0	0,0
	6730	68	133	1,0
	17543	323	634	1,8
	19132	49	97	0,3
	8626	215	422	2,5
,				
	14550	188	369	1,3
	11649	51	99	0,4
	8700	276	540	3,1
;				
,	14785	39	76	0,3
	8135	12	23	0,1
ø				
	7020	12	23	0,2
ø	7087	12	24	0,2
,				
,				
	8659	68	134	0,8
,				
	7834	47	91	0,6
,				
,				
	7519	190	372	2,5
	9096	491	962	5,3

¹

2.

2019

	-	(SE),	(E),	(CV), %
	7443,0	9,3	18,3	0,1
	257,1	1,5	2,9	0,6
	161,2	0,7	1,3	0,4
	749,6	2,7	5,2	0,4
	360,0	1,7	3,3	0,5
	205,1	1,2	2,3	0,6
	151,5	0,7	1,4	0,5
	351,3	1,6	3,1	0,4
-	186,2	0,8	1,5	0,4
	344,3	2,2	4,2	0,6
	168,5	1,2	2,4	0,7
	102,3	0,5	0,9	0,5
	471,6	2,8	5,4	0,6
	185,9	1,1	2,1	0,6
	412,1	2,0	4,0	0,5
	293,1	1,2	2,4	0,4
	169,7	0,9	1,8	0,6
	192,8	1,2	2,3	0,6
	140,7	0,7	1,4	0,5
	545,8	2,4	4,8	0,4
	148,2	1,0	1,9	0,7
	199,9	1,0	2,1	0,5
	208,2	0,9	1,9	0,5
	109,8	0,7	1,4	0,7
	176,5	1,0	2,0	0,6
	1151,6	6,2	12,2	0,5

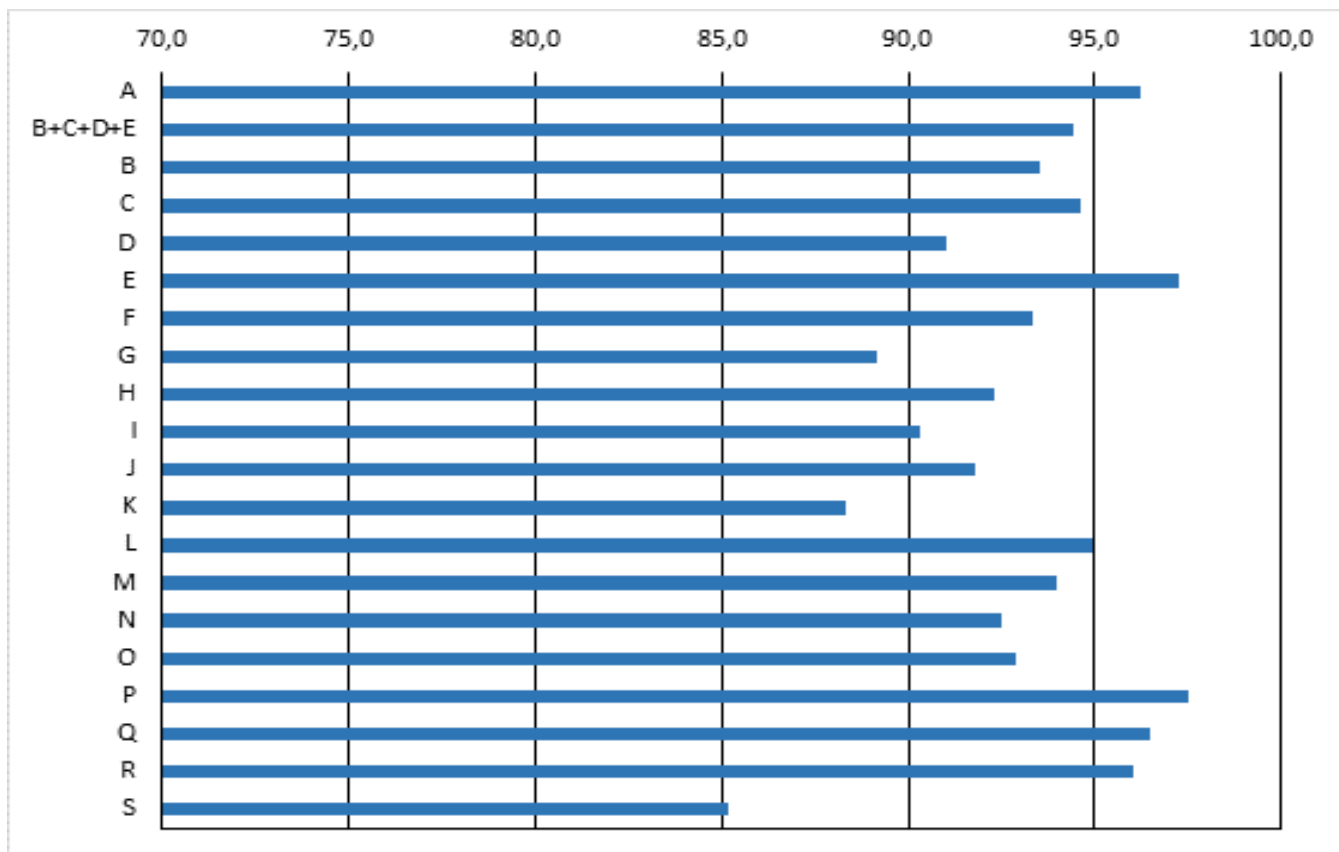
2019

	,	(SE),	(SE),	(CV), %
	10497	24	48	0,2
	9299	91	179	1,0
	8663	33	64	0,4
	10751	35	69	0,3
	11716	36	70	0,3
	8528	53	105	0,6
	9202	30	59	0,3
	10480	30	58	0,3
-	8817	29	58	0,3
	11003	97	190	0,9
	8360	40	77	0,5
	8731	37	73	0,4
	9271	41	80	0,4
	9976	38	74	0,4
	9246	57	112	0,6
	9846	26	51	0,3
	8967	27	53	0,3
	8579	48	94	0,6
	8275	28	54	0,3
	9081	28	55	0,3
	8187	37	73	0,5
	8672	26	50	0,3
	8838	29	56	0,3
	8066	38	74	0,5
	8206	29	58	0,4
.	15776	145	285	0,9

. 1, 2.

85,2%

97,5%



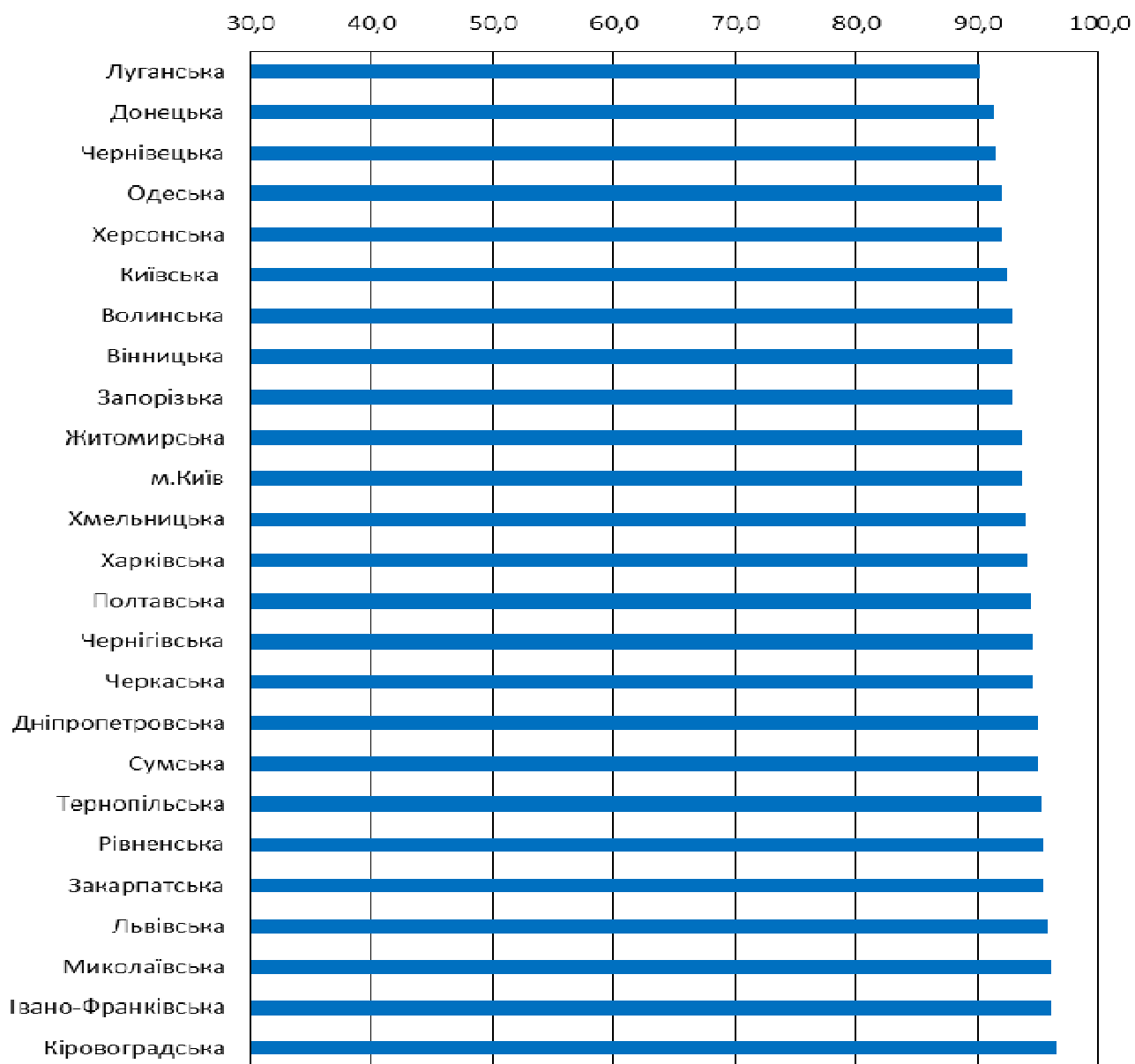
. 1.

2019

A		J	
+ +D+E		K	
	∅	L	
C		M	
D		N	
E		O	
F		P	
G		Q	
H		R	
I		S	

2019 .
2259

93,9% 0,2 . . .
262 (11,6%)
ø , , , , . , ø , ,
ø - , (96,5%, 96,0%
95,8%), б (91,3%
90,2%).



. 2.

2019

3.

ó

· () ,

() · ,

·

·

·

- 28-29

(www.ukrstat.gov.ua)

"

" 29-30

"/"

"/"

-

·

,

"

'
"/"

".