

2018



-2019

. , 3, . , 01601,
. (044) 287 30 11, 235 00 82
: (044) 235 37 39
: labour@ukrstat.gov.ua
- : www.ukrstat.gov.ua

2018 .,
, ,
.
-
(1966 .), 11- 530/1999
1737/2005.

(0; 0,0) ó , , ,
(ó) ó
() ó
" "
" " ó ,

	2018 .	
	í .	5
	í í .í í í í í í í í í í í í í í	6
	í	10
1.1	í í .í í .	19
1.2	í í í í ...í í í í í ..í í í .	21
1.3	í ..	22
1	í .í ...	22
2.1	í .	23
2.2	...í .í ...	25
2.3	í í í í í .í í í í í í í .í í ..	26
2	í í í í í í í í í ..í í í í í í í í	26
3.1	í í í í í í í í í í .í í í í í í í	27
3.2	í í .í	31
3.3	í í í í í í í í í í í í í í í í .í	33
4.1	íí	34
4.2	..íí	38
4.3	í .í .	40
5.1	í .í .	41
5.2	í í í í í í í í í ..í í .í .í .í	45
5.3	í	47
6.1	í í í íí ..	47
6.2	í .í í	48
	í í í í .	52

6.3	,	
	54
7.1		
	í í í ..í .	55
7.2		
	í	57
7.3		
	..í	58
3		
	í í í í í í .í	58
8.1		
	í í í í í .í ..	59
8.2		
	í í í í í .í í í í í í í í .í í .	61
8.3		
	...í	62
4		
	í í í í í .í	62
9		
	í í í í í í í í í í íí í í í í	63
10		
	2011-2018 í í í í í í í .	69
11		
	2011-2018 í í í í í .í í	71
12		
	í í í í í ...	73
13		
	2018 ...í í í í í í í í ...í	74

2018 .

, .
, .
, .
ø

160,
() 1985 . 1991 .

2007 .,

ø .

- 1) , :
- 1- ()"
07.08.2014 227 (ó 1-); "
- (ó)" 1-); " 07.08.2014 (1-
- 2) , ;
- 3) (ó) ;
- 4) ;
- 5) ;
- 6) , ;
- 7) ;
- 8) ;
- 9) ,

1- 1 31 2018 .

(), () ,

- 6.
- 7.
- 8.
- 9.
- 10.

(, 1-) 10

),

(

∅

1-

(),

;

;

,

,

(

.);

(

,

);

,

;

∅

;

:

;

;

,

∅

,

;

-

,

,

,

;

-

;

-

ó

,

-

:

,

(

);

,

;

(ó) 2018 .
10

(ó) .

"T" ó "U" ó
250
10 249
18499

1.

10 249

: 24
506249

19 , ó 25
2 : 10649

675

9

n_h

n ,

5%

$$n_h = n \frac{\sigma_h N_h}{\sum_h \sigma_h N_h} . \quad (1.1)$$

N_h -

h ;

σ_h -

" h ;

10 249

5671

12828

250

2.

$$w_r = w_{Br} \cdot k_{Ir}, \quad (2.1)$$

$$w_{Br} = 1/p_r. \quad (2.2)$$

$$w_{Brh} = \frac{1}{p_{rh}} = \frac{N_h}{n_h}. \quad (2.3)$$

$$k_{Ir} = \frac{N_q}{\sum_r w_{Br} \cdot \lambda_{qr}}, \quad (2.4)$$

$$\lambda_{qr} = \begin{cases} 1, & r \in L_q; \\ 0, & r \notin L_q; \end{cases}$$

$$w_r = w_{Br} \cdot k_{1r}, \quad r \in L_q. \quad (2.5)$$

(2.5)

SPSS.

3.

:

SE ó

(SE

) \bar{y} $V(\bar{y})$:

$$SE = \sqrt{V(\bar{y})}, \quad (3.1)$$

$$V(\bar{y}) = \sum_{s=1}^S P_s (\bar{y}_s - \bar{\bar{y}})^2; P_s \text{ ó } s; \bar{y}_s \text{ ó } s; \bar{\bar{y}} \text{ ó}$$

$$\bar{\bar{y}} = \sum_{s=1}^S P_s \bar{y}_s; S \text{ ó}$$

LSE

p

:

$$LSE = t \cdot SE, \quad (3.2)$$

t ó

(

),

p.

(

).

,

\bar{y}

\bar{y}_L

\bar{y}_R

:

$$\bar{y}_L = \bar{y} - LSE; \bar{y}_R = \bar{y} + LSE. \quad (3.3)$$

CV :

$$CV = \frac{SE}{\bar{y}} \cdot 100\%. \quad (3.4)$$

CV ≤ 5%,

;

5% < CV ≤ 10% ó

,

;

10% < CV ≤ 25% ó

, 25% < CV ≤ 50%

ó

,

CV

50% ó

.

p=0,95.

SPSS

(

Complex Samples).

4.

2018 17327 , 93,7%
 ("1")
 91,9%, (,
 "1") ó 96,7%.
 164 ()
 , " " " "
 " " " "
 " " " "
 , " " " "
 0,3%, (1).
 4%.
 , 15,4%.
 , " " " "
 95% 60 . ,
 11208611328 . 11268 . +/ó 60 .,
 " " " " " "
 " " " " " "
 5% (2-4), .

"

"

()

		(SE)	(LSE)	(CV), %
	11268	30,81	60,38	0,3
	7663	20,22	39,63	0,3
	696	2,43	4,76	0,3
	548	4,68	9,17	0,9
	21	0,61	1,20	2,9
	5	0,77	1,50	15,4
	2052	5,78	11,33	0,3
	14	0,46	0,90	3,3
-	57	1,08	2,12	1,9
	213	4,32	8,47	2,0

"

"

()

		-	(SE)	(LSE)	(CV), %
		11268	30,81	60,38	0,3
	A	9436	141,84	278,01	1,5
	B+C+D+E	12697	58,18	114,03	0,5
	B	17151	96,68	189,50	0,6
	C	12099	72,92	142,92	0,6
	10-12	10796	154,13	302,10	1,4
	13-15	8045	196,84	385,80	2,4
	16-18	9997	301,16	590,26	3,0
	19	17226	169,26	331,75	1,0
	20	11981	297,55	583,20	2,5
	21	20756	1010,28	1980,15	4,9
	22, 23	12118	290,93	570,22	2,4
	24, 25	15120	225,97	442,90	1,5
	26	14084	704,78	1381,38	5,0
	27	11988	521,69	1022,51	4,4

		-	(SE)	(LSE)	(CV), %
	28	11110	162,83	319,15	1,5
	29, 30	13238	119,63	234,47	0,9
	31-33	11349	243,35	476,96	2,1
	D	13940	166,40	326,15	1,2
	E	8357	135,49	265,55	1,6
	F	10380	193,55	379,36	1,9
	G	11337	121,57	238,28	1,1
	H	13752	135,47	265,52	1,0
	I	7234	212,33	416,16	2,9
	J	18111	489,41	959,24	2,7
	K	15479	222,64	436,37	1,4
	L	8920	281,71	552,16	3,2
	M	16025	285,24	559,06	1,8
	N	8966	134,32	263,26	1,5
	O	15346	144,13	282,49	0,9
	P	8811	33,01	64,70	0,4
	Q	7299	46,85	91,83	0,6
	R	9567	213,93	419,30	2,2
	S	10612	528,75	1036,35	5,0

"

"

()

		(SE)	(LSE)	(CV), %
	11268	30,81	60,38	0,3
	9611	192,90	378,09	2,0
	9212	168,28	329,82	1,8
	11336	83,79	164,23	0,7
	12718	151,43	296,80	1,2
	8900	139,33	273,09	1,6
	9904	128,15	251,17	1,3
	11103	143,26	280,78	1,3
-	9375	132,30	259,32	1,4
	11726	158,72	311,09	1,4
	8691	158,17	310,01	1,8
	9813	156,25	306,24	1,6
	10085	106,14	208,04	1,1
	10492	209,52	410,66	2,0
	10258	149,73	293,48	1,5
	10756	117,98	231,25	1,1
	9723	231,84	454,40	2,4
	9005	142,02	278,37	1,6
	8932	188,53	369,52	2,1
	9946	102,38	200,67	1,0
	8361	120,68	236,54	1,4
	9159	177,05	347,02	1,9
	9300	187,31	367,12	2,0
	8635	118,19	231,65	1,4
	8620	136,63	267,80	1,6
.	16099	96,32	188,78	0,6

"

"

()

		(SE)	(LSE)	(CV), %
	11268	30,81	60,38	0,3
10-49	8647	84,56	165,74	1,0
50-249	10160	79,05	154,93	0,8
250-499	11126	50,52	99,01	0,5
500-999	11416	43,66	85,57	0,4
1000	13473	41,41	81,16	0,3

1.1.

2018

(.)

			-		-
		7547,1	7658,1	241,0	162,0
	A	458,3	461,5	10,7	18,1
	B+C+D+E	1867,8	1935,2	28,7	37,0
	B	202,2	210,1	1,8	2,5
	C	1271,7	1323,4	23,2	25,4
	10-12	295	303,1	4,2	6,8
	13-15	78,7	84,1	1,1	0,7
	16-18	73,5	75,1	2,4	2,4
	19	16,1	16,9	0,1	0,1
	20	56,9	59,8	0,8	0,6
	21	25,9	26,1	0,7	0,6
	22, 23	117,9	122,3	3,3	2,1
	24, 25	186,3	192,7	2,8	2,6
	26	27,0	28,3	0,9	0,5
	27	40,8	43,1	1,3	1,2

			-		-
	28	117,7	123,0	2,1	2,6
	29, 30	128,9	138,2	0,9	2,6
	31-33	106,8	110,6	2,6	2,7
	D	279,9	286,5	2,8	5,8
	E	114,1	115,2	0,9	3,3
	F	207,4	203,7	11,6	10,7
	G	748,6	768,7	23,8	15,1
	H	586,4	604,2	15,7	9,5
	I	69,9	73,2	2,9	2,0
	J	127,5	125,4	4,8	7,3
	K	225,7	237,1	6,1	11,3
	L	79,8	80,2	6,4	2,8
	M	208,5	210,9	10,1	9,7
	N	182,9	179,3	6,1	9,9
	O	407,5	422,2	4,1	5,9
	P	1316,5	1313,1	61,3	10,0
	Q	900,8	882,9	34,7	6,8
	R	134,1	135,2	11,9	4,0
	S	25,4	25,4	2,1	1,9

1.2.

2018

(.)

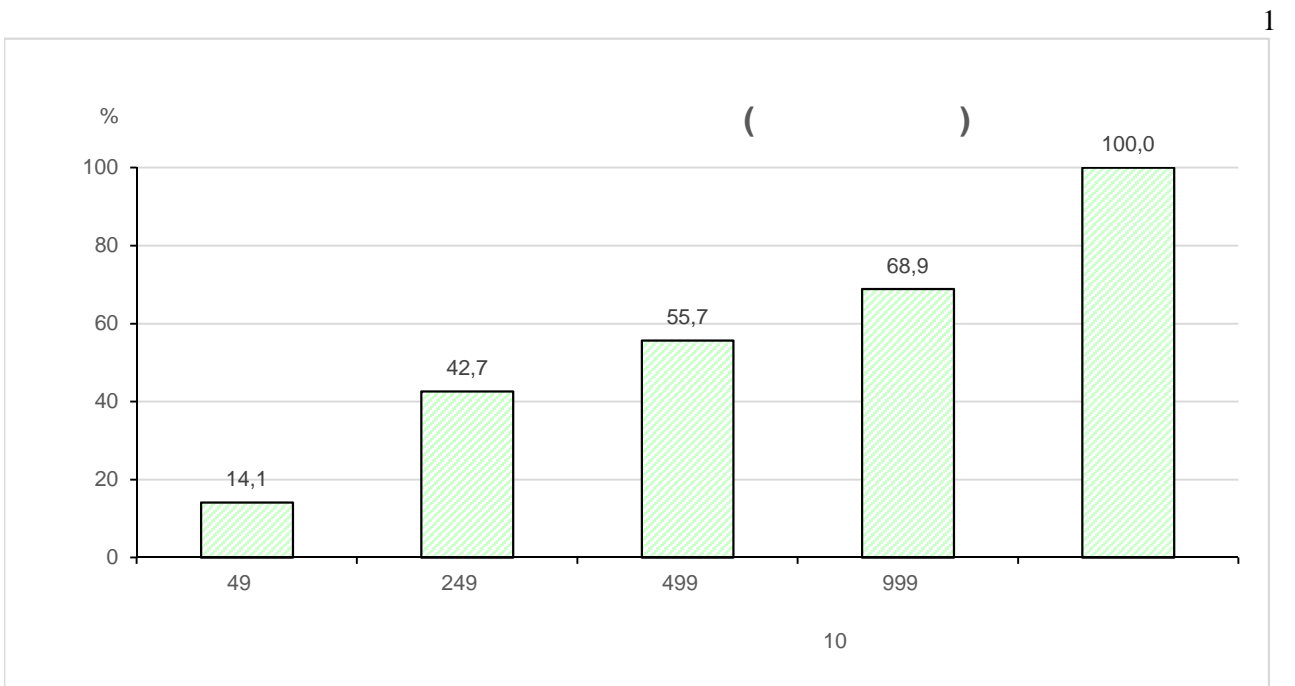
		-		
				-
	7547,1	7658,1	241,0	162,0
	240,1	244,5	6,5	8,1
	156,2	164,4	4,1	4,3
	800,2	819,6	18,5	12,7
	358,7	358,7	7,4	7,7
	185,4	192,2	4,9	4,0
	142,7	147,2	5,0	3,4
	336,1	334,8	10,2	4,7
-	181,5	192,3	6,2	1,7
	343,7	340,1	12,3	9,7
	151,9	150,4	4,8	2,6
	96,7	104,5	2,3	2,1
	476,6	490,9	14,9	8,9
	183,4	183,0	4,7	4,6
	427,2	430,4	14,0	7,3
	265,1	274,0	7,3	4,9
	159,2	163,6	4,2	3,4
	180,6	187,2	5,2	2,4
	131,6	136,9	3,7	2,5
	557,2	553,9	21,4	6,8
	140,2	144,6	3,5	3,5
	192,7	195,3	6,2	4,5
	199,2	202,3	6,9	5,3
	104,6	107,1	4,2	2,2
	165,9	170,5	4,9	3,0
.	1370,4	1369,8	57,9	41,7

1.3.

2018

(.)

			-		
					-
		7547,1	7658,1	241,0	162,0
10-49		1072,6	1080,4	73,1	31,8
50-249		2166,1	2186,8	80,4	54,4
250-499		988,9	998,3	26,9	21,0
500-999		1002,6	1012,7	22,4	18,5
1000		2316,9	2379,9	38,3	36,2



					-	-
			-			
	28	1873	1700	936	1627	40
	29, 30	1876	1706	807	1657	40
	31-33	1868	1722	982	1626	40
	D	1906	1733	1142	1587	40
	E	1924	1765	870	1432	40
	F	1888	1772	1032	1532	40
						40
	G	1881	1768	897	1411	
	H	1891	1730	1265	1261	40
	I	1812	1712	960	1634	40
	J	1904	1768	925	1295	40
	K	1792	1672	852	1550	40
	L	1838	1721	946	1656	40
	M	1835	1693	948	1630	40
	N	1904	1787	974	1640	40
	O	1872	1685	884	1475	40
	P	1641	1453	828	987	34
	Q	1908	1735	875	1364	39
	R	1749	1597	836	1207	39
	S	1799	1676	972	1390	39

2.2.

2018

(-)

				-	-
			-		-
		-			

	1839	1682	914	1446	39
	1802	1659	787	1309	39
	1840	1682	929	916	40
	1889	1730	808	1217	39
	1849	1653	1727	1906	39
	1775	1620	761	1041	38
	1759	1596	729	940	38
	1882	1712	774	1870	39
-	1755	1583	650	1123	39
	1823	1667	981	1048	39
	1850	1698	725	1135	39
	1753	1554	949	1408	40
	1805	1651	905	1315	38
	1839	1659	910	1642	38
	1867	1707	1200	1528	39
	1834	1663	731	1384	38
	1765	1587	763	1381	39
	1794	1630	686	1211	39
	1788	1621	864	1188	38
	1867	1713	786	1652	39
	1822	1685	932	1578	40
	1813	1649	742	1407	39
	1811	1635	1119	1167	39
	1757	1591	845	1556	39
	1808	1655	776	1293	39
.	1871	1743	985	1703	40

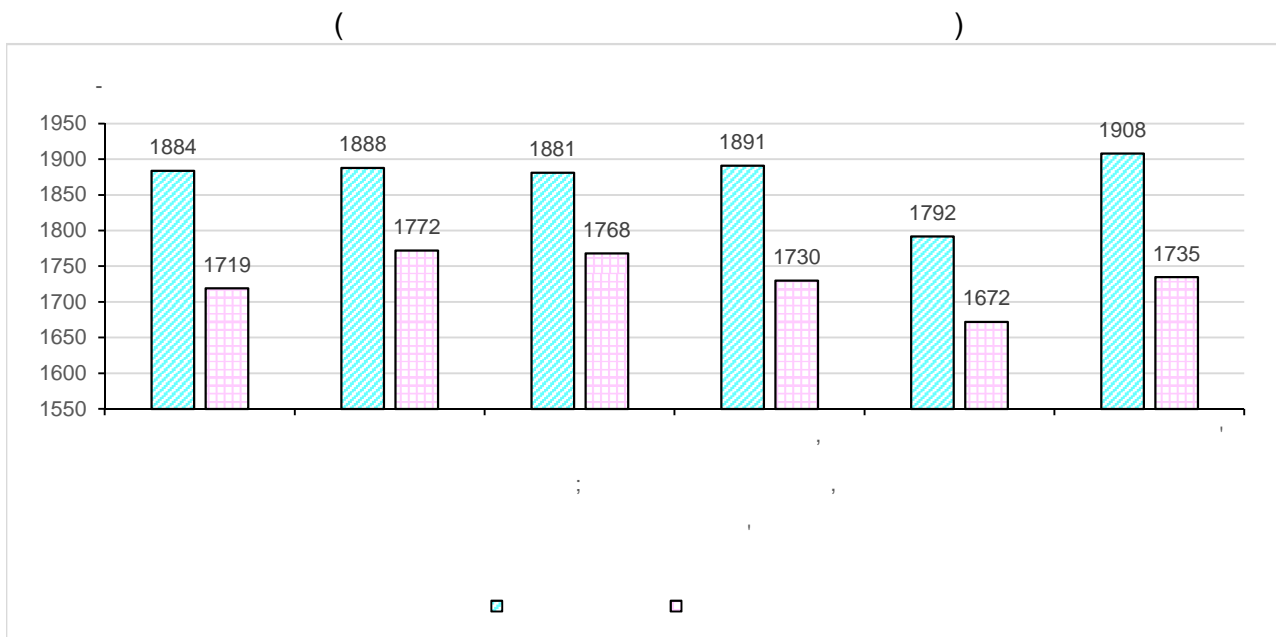
2.3.

2018

	(-)				
		-		-	,
	1839	1682	914	1446	39
10-49	1846	1726	889	1311	39
50-249	1837	1687	881	1434	38
250-499	1854	1692	930	1510	38
500-999	1828	1663	961	1565	37
1000	1835	1659	990	1483	37

2

2018



3.1.

2018

			, %			
				-	-	-
		1058688,0	68,7	6,0	4,8	0,2
	A	53767,3	72,8	4,9	3,2	0,2
	B+C+D+E	300132,7	67,1	6,0	3,8	0,3
	B	43805,8	61,4	8,5	4,3	0,7
	C	195894,0	68,3	5,5	3,3	0,3
	10-12	39840,3	71,7	4,9	2,8	0,4
	13-15	8214,5	73,9	5,5	1,4	0,0
	16-18	9299,7	71,8	5,0	3,1	0,1
	19	3507,0	58,3	6,1	5,4	0,7
	20	8706,9	64,3	6,2	3,3	0,2
	21	6854,8	68,3	5,6	5,0	0,2
	22, 23	18098,7	72,4	4,8	2,1	0,1
	24, 25	35613,2	63,3	6,5	3,8	0,3
	26	4933,7	72,1	4,7	2,2	0,8
	27	6366,0	70,0	5,1	1,9	0,0

			, %			
				-	-	-
	28	16698,0	67,5	5,7	4,1	0,1
	29, 30	22337,4	65,3	5,5	4,5	0,3
	31-33	15423,7	69,0	5,6	2,9	0,2
	D	48646,3	65,8	6,0	6,2	0,1
	E	11786,6	72,3	5,7	2,3	0,0
	F	26777,1	70,4	4,2	2,7	0,1
	G	107151,9	72,6	4,4	3,2	0,2
	H	101522,4	64,3	6,1	6,2	0,3
	I	6539,7	74,9	4,6	1,9	0,2
	J	28198,2	71,3	5,2	4,7	0,3
	K	45003,1	71,4	4,9	5,8	0,1
	L	9119,0	74,9	4,8	2,7	0,0
	M	42063,0	68,5	5,2	6,3	0,3
	N	20236,9	73,9	4,7	2,3	0,2
	O	78443,3	65,0	6,9	9,6	0,1
	P	141450,5	68,8	8,2	4,8	0,0
	Q	78775,2	69,7	6,9	5,1	0,0
	R	16085,9	72,3	6,3	4,7	0,0
	S	3421,9	71,1	4,6	3,7	0,1

		, %				
		-	-	-	-	-
		0,0	17,8	0,1	0,5	1,8
	A	0,0	17,7	0,1	0,4	0,8
	B+C+D+E	0,1	18,8	0,1	1,1	2,7
	B	0,1	19,8	0,2	2,0	3,0
	C	0,1	18,7	0,1	0,9	2,8
	10-12	0,0	17,6	0,1	0,4	2,1
	13-15	0,0	17,9	0,0	0,1	1,1
	16-18	0,0	17,8	0,1	0,3	1,9
	19	0,0	23,1	0,1	1,8	4,4
	20	0,0	20,8	0,1	2,3	2,7
	21	0,0	16,4	0,4	0,7	3,3
	22, 23	0,0	17,9	0,1	0,4	2,2
	24, 25	0,1	21,4	0,2	1,7	2,8
	26	0,0	17,8	0,1	0,5	1,8
	27	0,1	17,4	0,1	1,1	4,3

		, %				
		-	-	-	-	-
	28	0,1	18,9	0,1	0,9	2,7
	29, 30	0,3	18,1	0,1	1,3	4,6
	31-33	0,0	18,0	0,1	0,4	3,8
	D	0,0	18,3	0,2	1,3	2,0
	E	0,0	18,1	0,1	0,4	1,1
	F	0,0	17,5	0,1	0,2	4,7
	G	0,0	17,0	0,1	0,1	2,2
	H	0,0	18,0	0,2	0,8	3,9
	I	-	17,8	0,1	0,0	0,6
	J	0,0	16,2	0,1	0,2	2,0
	K	0,0	16,4	0,1	0,2	1,0
	L	-	16,9	0,1	0,1	0,5
	M	0,0	16,2	0,3	0,4	2,8
	N	0,0	17,4	0,0	0,2	1,3
	O	0,1	17,7	0,0	0,0	0,4
	P	0,0	17,8	0,1	0,1	0,2
	Q	0,0	17,9	0,1	0,1	0,2
	R	0,0	16,0	0,0	0,1	0,6
	S	-	16,9	0,0	0,2	3,5

3.2.

2018

		, %			
			-	-	-
	1058688,0	68,7	6,0	4,8	0,2
	28999,7	70,4	5,7	4,2	0,2
	18474,3	67,9	5,9	4,2	0,0
	113121,2	68,0	6,4	3,6	0,2
	55703,7	65,7	7,0	5,0	0,8
	20911,3	70,2	6,7	3,6	0,0
	17904,3	69,9	5,7	4,6	0,3
	45441,4	66,4	6,7	4,7	0,1
-	21970,8	68,8	6,6	4,5	0,1
	48987,1	70,8	5,9	3,7	0,2
	15990,4	70,0	5,8	3,7	0,1
	12478,5	65,6	6,7	4,3	0,3
	60643,5	68,8	6,3	4,3	0,2
	23444,9	67,0	6,2	5,3	0,3
	54190,3	68,8	6,5	4,3	0,1
	36066,1	67,9	5,8	4,9	0,2
	19410,2	68,2	6,3	5,3	0,0
	20548,7	67,1	6,3	5,2	0,1
	14907,7	69,6	6,1	4,0	0,0
	67594,3	69,2	6,1	4,1	0,1
	14841,3	70,4	6,5	4,2	0,0
	21836,9	69,4	6,1	4,6	0,1
	23484,4	71,1	6,0	3,5	0,1
	11311,3	70,3	6,5	4,9	0,0
	17949,2	68,9	6,3	4,3	0,1
.	272476,4	69,1	5,3	6,1	0,2

. 3.2

	, %			
	-	-	-	-

	0,0	17,8	0,1	0,5	1,8
	0,0	17,5	0,1	0,3	1,6
	0,0	17,6	0,1	0,1	4,2
	0,0	19,2	0,1	0,8	1,7
	0,2	18,4	0,1	0,9	2,0
	0,0	18,1	0,1	0,3	0,9
	0,0	17,5	0,2	0,1	1,7
	0,1	18,4	0,1	1,1	2,3
-	0,0	18,2	0,1	0,5	1,2
	0,0	16,9	0,1	0,4	1,8
	0,0	18,3	0,1	0,2	1,6
	0,0	18,5	0,1	0,7	3,7
	0,0	18,0	0,1	0,3	2,2
	0,0	18,1	0,3	0,9	1,9
	0,0	18,1	0,1	0,7	1,3
	0,1	17,9	0,1	0,6	2,6
	0,1	17,9	0,1	0,6	1,6
	0,0	18,6	0,1	0,7	1,9
	0,0	18,3	0,1	0,2	1,7
	0,0	18,2	0,1	0,5	1,7
	0,0	17,7	0,1	0,2	0,9
	0,0	17,9	0,1	0,8	1,0
	0,0	17,6	0,0	0,2	1,4
	0,0	17,4	0,1	0,1	0,6
	0,0	18,5	0,1	0,4	1,5
.	0,0	16,8	0,2	0,3	2,0

				-	-	-
	28	11110	7428	642	461	14
	29, 30	13238	8560	747	603	36
	31-33	11349	7750	647	331	26
	D	13940	9108	849	876	17
	E	8357	5993	486	197	2
	F	10380	7137	461	297	15
	G	11337	8157	514	375	29
	H	13752	8757	851	873	46
	I	7234	5361	345	138	11
	J	18111	12734	978	881	49
	K	15479	10952	782	925	16
	L	8920	6538	457	254	1
	M	16025	10795	858	1050	42
	N	8966	6507	443	218	15
	O	15346	9932	1069	1488	14
	P	8811	6013	737	429	0
	Q	7299	5043	510	376	2
	R	9567	6819	620	468	0
	S	10612	7358	514	413	11

		-	-	-	-	

		5	2052	14	57	213
	A	4	1719	8	43	77
	B+C+D+E	8	2430	18	143	344
	B	14	3448	29	342	520
	C	9	2312	15	111	350
	10-12	3	1931	11	39	233
	13-15	3	1457	1	8	93
	16-18	2	1834	12	29	196
	19	3	4005	25	316	765
	20	4	2520	9	282	331
	21	1	3594	85	159	729
	22, 23	4	2206	13	43	273
	24, 25	11	3293	27	259	437
	26	0	2586	12	75	258
	27	9	2143	11	134	523

		-	-	-		
	28	8	2143	9	103	301
	29, 30	42	2444	14	175	617
	31-33	2	2087	17	49	440
	D	4	2582	27	190	286
	E	2	1543	6	34	96
	F	5	1920	14	21	511
	G	3	1980	10	14	255
	H	6	2516	35	116	552
	I	-	1329	4	2	42
	J	5	3036	25	37	367
	K	5	2597	17	27	158
	L	-	1599	6	14	50
	M	3	2693	49	71	463
	N	2	1639	4	14	123
	O	21	2744	5	6	67
	P	1	1600	5	9	16
	Q	0	1334	9	9	15
	R	0	1586	2	8	64
	S	-	1896	3	22	395

4.2.

2018

()

	,		-	-	-
	11268	7663	696	548	21
	9611	6686	566	417	16
	9212	6211	551	390	0
	11336	7652	736	418	19
	12718	8279	904	648	98
	8900	6198	611	329	4
	9904	6856	574	467	35
	11103	7302	760	531	11
-	9375	6405	631	425	6
	11726	8226	711	449	28
	8691	6036	518	332	5
	9813	6393	667	432	33
	10085	6869	646	440	16
	10492	6968	667	562	27
	10258	6989	679	448	12
	10756	7239	641	532	17
	9723	6577	621	529	2
	9005	5996	574	474	5
	8932	6175	554	366	1
	9946	6812	618	417	14
	8361	5827	554	360	3
	9159	6309	570	433	9
	9300	6502	581	343	7
	8635	6021	572	432	3
	8620	5888	550	378	8
	16099	10981	880	1012	35

	-	-	-	-	

	5	2052	14	57	213
	1	1726	8	32	159
	0	1646	7	14	392
	3	2211	10	95	192
	27	2379	17	111	255
	1	1644	7	24	84
	1	1775	17	9	171
	11	2087	12	127	263
-	2	1735	10	43	118
	4	2027	15	54	212
	2	1625	7	21	145
	4	1841	8	65	370
	4	1850	8	28	222
	2	1929	29	100	208
	1	1901	11	78	137
	10	1960	11	65	280
	7	1767	8	58	154
	2	1704	6	66	178
	0	1659	5	17	154
	4	1848	9	48	175
	2	1515	9	17	75
	1	1669	6	70	92
	4	1707	4	21	131
	2	1535	5	13	51
	3	1624	8	32	128
.	6	2783	30	44	327

4.3.

2018

()

						1000
		10-49	50-249	250-499	500-999	
,	11268	8647	10160	11126	11416	13473
	7663	6207	7089	7706	7718	8810
	696	421	606	691	720	894
	548	298	469	521	652	702
	21	8	14	16	22	36
	5	7	3	3	4	8
	2052	1530	1815	1966	2036	2548
	14	9	10	11	14	21
-	57	6	18	33	49	129
	213	162	136	178	202	325

				-	-	-
	28	11823	7976	671	482	15
	29, 30	14445	9427	801	647	39
	31-33	12035	8307	670	343	27
	D	14485	9538	869	897	17
	E	8612	6224	491	199	2
	F	10759	7574	452	292	15
						30
	G	11928	8663	528	385	
	H	14427	9280	877	900	48
	I	7791	5833	361	145	12
	J	18430	13142	962	866	48
	K	16618	11862	822	972	17
	L	9521	7129	459	256	1
	M	16815	11525	868	1063	42
	N	9218	6809	434	214	14
	O	16042	10433	1107	1542	14
	P	8953	6162	735	428	0
	Q	7288	5076	500	369	2
	R	9999	7227	626	472	0
	S	11220	7975	513	412	11

		-	-	-	-	

		5	2082	14	58	215
	A	4	1731	8	43	77
	B+C+D+E	8	2517	19	148	354
	B	14	3582	30	355	531
	C	9	2406	16	115	363
	10-12	3	1984	12	40	239
	13-15	3	1558	1	9	99
	16-18	2	1874	13	29	201
	19	3	4184	27	330	779
	20	5	2648	9	296	343
	21	1	3614	85	159	733
	22, 23	4	2289	14	45	279
	24, 25	11	3406	28	268	452
	26	0	2707	13	79	270
	27	9	2264	11	141	552

		-	-	-	-	-
'	28	9	2240	10	108	315
'	29, 30	45	2622	15	187	661
'	31-33	2	2162	17	51	456
' ;	D	4	2643	28	195	292
' ;	E	2	1558	6	34	96
' ;	F	5	1885	14	21	500
' ;	G	3	2034	11	14	262
' ;	H	6	2592	36	120	568
' ;	I	-	1390	4	2	44
' ;	J	5	2985	25	36	361
' ;	K	5	2728	18	28	164
' ;	L	-	1606	6	14	49
' ;	M	3	2724	50	72	468
' ;	N	2	1606	4	14	121
' ;	O	21	2843	5	6	69
' ;	P	1	1596	5	9	16
' ;	Q	0	1307	9	9	15
' ;	R	0	1600	2	8	64
' ;	S	-	1892	3	22	394

5.2.

2018

()

	,		-	-	-
	11690	8032	706	556	22
	10063	7084	576	425	17
	9857	6697	580	411	0
	11780	8007	754	429	19
	12941	8502	904	648	98
	9400	6597	633	341	4
	10456	7312	592	482	36
	11268	7482	757	529	10
-	10088	6940	669	450	6
	11879	8415	704	445	27
	8771	6142	513	329	5
	10750	7056	720	467	35
	10604	7292	666	454	17
	10650	7135	665	560	27
	10572	7278	684	452	12
	11338	7704	662	550	18
	10161	6926	638	543	2
	9481	6363	594	491	5
	9439	6572	577	381	1
	10108	6993	614	415	14
	8823	6210	571	372	3
	9442	6554	578	439	9
	9826	6984	590	348	7
	9009	6335	585	443	3
	9015	6208	565	388	9
.	16570	11454	880	1012	35

	-	-	-	-	

	5	2082	14	58	215
	1	1757	8	33	162
	0	1733	8	15	413
	3	2264	11	98	196
	27	2379	17	111	252
	1	1705	7	25	87
	1	1831	17	10	176
	11	2078	12	126	261
-	2	1839	11	46	125
	4	2006	15	53	210
	2	1609	7	21	143
	4	1988	9	70	378
	5	1906	8	29	229
	2	1924	29	100	207
	1	1916	11	79	138
	11	2026	11	67	289
	7	1816	9	60	159
	2	1765	6	69	183
	0	1726	6	18	159
	4	1837	9	48	174
	2	1563	9	18	77
	1	1692	6	71	93
	4	1734	4	21	129
	3	1571	5	13	53
	3	1669	8	33	132
.	6	2781	30	44	327

5.3.

2018

()

						1000
		10-49	50-249	250-499	500-999	
,	11690	9059	10544	11483	11752	14040
	8032	6601	7444	8031	8016	9250
	706	424	612	697	727	919
	556	300	474	526	658	721
	22	8	14	16	23	37
	5	7	3	3	4	8
	2082	1541	1833	1985	2057	2618
	14	9	10	11	14	21
-	58	6	18	34	50	132
	215	163	137	179	203	332

6.1.

,

2018

()

				-	-
					-
		7663	5124	1122	1256
	A	6791	5522	344	836
	B+C+D+E	8439	5744	893	1569
	B	10443	6441	1290	2364
	C	8189	5666	781	1534
	10-12	7701	5232	650	1681
	13-15	5923	4474	437	906
	16-18	7088	5101	640	1257
	19	9992	6961	1373	1456
	20	7658	5330	906	1282
	21	13810	9700	1140	2782
	22, 23	8716	6524	736	1256
	24, 25	9468	6218	1188	1812
	26	10024	7131	594	2129
	27	8300	5926	659	1528

			-	-	-
	28	461	216	22	5354
	29, 30	603	146	66	8999
	31-33	331	92	50	5568
	D	876	219	234	6934
	E	197	31	61	4649
	F	297	50	43	5270
	G	375	181	24	5508
	H	873	146	228	6006
	I	138	22	25	3186
	J	881	281	124	6524
	K	925	312	21	4620
	L	254	78	41	4853
	M	1050	308	144	6355
	N	218	67	41	4941
	O	1488	75	1190	5762
	P	429	64	236	3056
	Q	376	56	203	2893
	R	468	76	255	2924
	S	413	163	91	4000

6.2.

,

2018

()

			-	-
	,	,		-
	7663	5124	1122	1256
	6686	4578	1043	1007
	6211	4301	1011	767
	7652	4787	1055	1674
	8279	5392	1365	1332
	6198	4257	1022	882
	6856	4604	1166	988
	7302	4649	1147	1243
-	6405	4160	1275	879
	8226	5519	962	1439
	6036	4260	1146	582
	6393	4153	1050	881
	6869	4619	1250	903
	6968	4725	1148	1006
	6989	4702	1129	964
	7239	4818	1080	1141
	6577	4098	1139	973
	5996	4106	1078	743
	6175	4412	1101	611
	6812	4697	1049	869
	5827	3982	954	858
	6309	4405	1072	758
	6502	4442	1042	770
	6021	3976	1309	580
	5888	4107	931	803
.	10981	7427	1188	2179

		-	-	-
	548	123	190	4792
	417	118	169	4568
	390	21	184	2971
	418	66	126	4361
	648	230	195	5334
	329	75	151	3555
	467	35	206	4034
	531	83	181	4654
-	425	47	232	3519
	449	138	141	4275
	332	40	163	3468
	432	82	199	3334
	440	69	183	4327
	562	155	208	3616
	448	81	202	4735
	532	125	174	4815
	529	163	213	3446
	474	73	216	3573
	366	69	205	3208
	417	77	175	4378
	360	89	198	4007
	433	128	194	2929
	343	84	160	6200
	432	88	223	2852
	378	52	203	3299
.	1012	261	242	6567

6.3.

,

2018

()

		10-49	50-249	250-499	500-999	1000
,	7663	6207	7089	7706	7718	8810
,						
,						
,	5124	5099	4943	5040	4986	5397
	1122	428	1022	1234	1330	1393
	1256	603	997	1274	1252	1786
,	548	298	469	521	652	702
	123	89	100	96	155	157
	190	99	201	234	231	185
	4792	3570	4613	5193	5402	6242

7.2.

2018

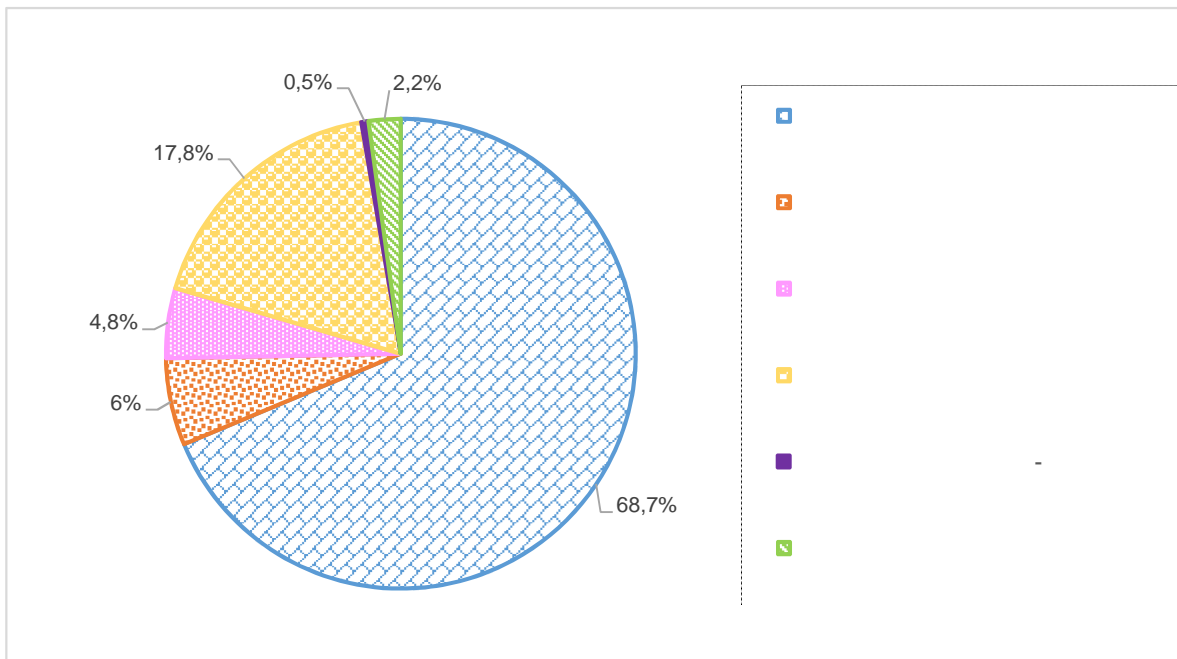
()			
		-	()
)
	2052	1904	50
	1726	1656	40
	1646	1575	41
	2211	1942	58
	2379	2021	79
	1644	1587	51
	1775	1722	42
	2087	1880	55
-	1735	1628	45
	2027	1915	53
	1625	1549	47
	1841	1566	42
	1850	1750	50
	1929	1823	46
	1901	1788	39
	1960	1801	51
	1767	1654	44
	1704	1574	42
	1659	1601	42
	1848	1729	47
	1515	1482	24
	1669	1561	43
	1707	1576	46
	1535	1495	31
	1624	1520	40
.	2783	2627	54

7.3.

2018

						()	
						,	
		10-49	50-249	250-499	500-999	1000	
		2052	1530	1815	1966	2036	2548
		1904	1497	1749	1878	1911	2240
		50	18	37	46	52	76

3



8.1.

2018

()

		72,84	73,55	51,00
	A	58,81	59,48	42,42
	B+C+D+E	80,49	80,88	63,60
	B	113,30	113,65	91,71
	C	76,62	76,92	63,83
	10-12	67,59	68,14	43,31
	13-15	52,35	52,40	48,59
	16-18	63,29	63,54	56,32
	19	107,63	107,48	139,15
	20	75,80	76,07	58,38
	21	133,97	130,88	234,42
	22, 23	76,79	77,36	54,27
	24, 25	93,95	93,88	98,19
	26	91,41	91,25	96,66
	27	78,12	79,00	54,53

8.2.

2018

()

	72,84	73,55	51,00
	63,56	64,01	50,89
	59,54	60,08	38,66
	71,64	71,99	53,70
	80,67	82,54	35,20
	59,90	60,17	48,09
	67,35	67,56	59,40
	70,25	70,80	49,81
-	63,96	64,09	56,32
	76,26	77,17	50,77
	56,18	56,37	47,89
	66,29	67,19	34,33
	66,56	67,06	49,02
	67,27	68,45	34,10
	65,16	65,92	43,26
	70,10	70,38	58,26
	65,40	66,10	39,73
	60,04	60,23	50,36
	59,43	59,95	38,69
	63,64	63,94	52,81
	54,54	55,08	38,27
	59,83	60,61	34,38
	61,77	61,64	65,27
	57,99	58,97	31,39
	56,80	57,20	40,70
.	101,24	103,23	61,30

8.3.

2018

()

72,84

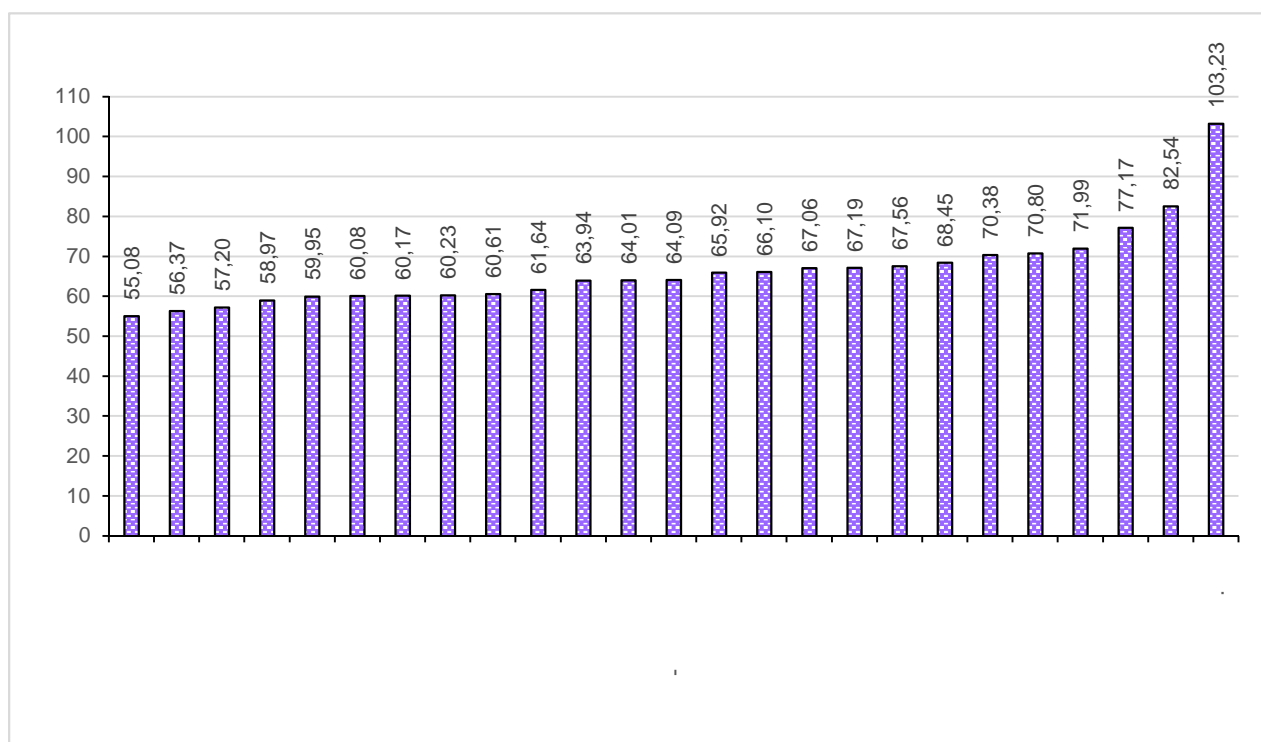
73,55

51,00

10-49	55,49	56,21	42,13
50-249	65,78	66,36	50,13
250-449	71,45	72,03	52,61
500-999	74,34	74,94	52,53
1000	87,57	88,13	60,91

4

2018



9.

2018

()

		11268	9611	9212	11336
	A	9436	10407	9779	7643
	B+C+D+E	12697	11766	11974	13670
	B	17151	11391	12141	18099
	C	12099	12049	12751	12432
	D	13940	11727	9466	12313
	E	8357	7631	7360	9739
	F	10380	14863	8997	9983
	G	11337	6810	6731	9069
	H	13752	10400	14015	12126
	I	7234		7507	8157
	J	18111	20197		13070
	K	15479			17381
	L	8920	6484	5405	6602
	M	16025	13661	8369	15280
	N	8966	7988	5619	8298
	O	15346	13122	13006	14641
	P	8811	8241	8215	8668
	Q	7299	6249	6311	7351
	R	9567	6612	5664	7931
	S	10612	6360	5307	8880

		12718	8900	9904	11103	9375
	A	8199	10410	13740	7276	10871
	B+C+D+E	13950	9919	12765	14653	11821
	B	15752	9942	11205	18830	17879
	C	14303	10001	12958	14026	11007
	D	12994	10774	13505	18657	13035
	E	7480	6924	7770	7557	7461
	F	11011	8432	6926	7870	7357
	G	16054	7035	8151	6605	7198
	H	14232	7167	9835	7979	10776
	I	4983		5472	5480	
	J	19481	10166	8860	7832	9472
	K	9658		7193	7004	
	L	7151	6172	9990	7266	6864
	M	19709	8881	8871	14987	10486
	N	6652	6920	7016	7756	7060
	O	18902	10574	15362	14408	13642
	P	8068	8597	8815	9186	8601
	Q	7874	6729	6815	7300	6865
	R	41349	7230	7288	7809	6720
	S	14062	5496	6293	8277	11015

		11726	8691	9813	10085	10492
	A	10589	8557	9242	10001	7415
	B+C+D+E	12291	10194	9926	12370	14117
	B	15168	16100	13838	17796	6678
	C	12253	9096	9098	12009	12674
	D	14283	10686	8696	12147	19481
	E	8233	7362	7771	7528	8206
	F	11163	8277	11207	8978	7322
	G	16109	7053	5980	8135	9533
	H	16752	8196	7186	13154	15392
	I	8557			5952	
	J	15249	10241		15860	
	K				11858	4993
	L	6941	6388	6003	6494	4692
	M	12312	7974	16713	10100	12546
	N	9747	5980	6675	6836	5756
	O	12984	14426	12594	14193	13825
	P	9260	8402	8957	8595	8167
	Q	7327	6839	7771	6619	7244
	R	7634	7434	9957	8603	8805
	S	7900	5892		8648	9940

		10258	10756	9723	9005
	A	6792	8783	12021	8970
	B+C+D+E	10730	14190	13967	11169
	B	5072	20240	12431	14283
	C	11042	12956	9976	11195
	D	11453	11541	23587	10902
	E	7455	8677	7511	7018
	F	8268	12193	6877	7775
	G	6542	6418	7136	6522
	H	15199	12948	10382	9333
	I	7832	6440		
	J	12340	10749		8509
	K	10963			
	L	9725	8014	6664	5466
	M	10406	14883	9385	9865
	N	8886	9119	7086	5852
	O	11623	15232	12152	15195
	P	8670	8466	8005	7834
	Q	7816	6866	6393	6348
	R	9895	5720	7928	6223
	S	9130	7105	9336	6275

		8932	9946	8361	9159
	A	11548	8246	8116	10623
	B+C+D+E	10563	10451	9515	11273
	B	8283	19320	8606	11440
	C	11108	10076	8892	9416
	D	9364	11544	12872	16513
	E	9948	8350	7251	8075
	F	8073	14942	7728	7453
	G	8752	7570	7790	7435
	H	10261	12758	8774	9517
	I		5821		4918
	J	8590	19840		7642
	K		8956		8759
	L	7204	7276	7291	5704
	M	8514	11230	7835	9875
	N	6066	7778	7655	6186
	O	14530	14904	8834	13313
	P	7668	8906	9055	7875
	Q	5992	7225	6790	6735
	R	6413	7986	7787	6365
	S	7380	6064	5037	

		9300	8635	8620	16099
	A	10014	8571	10911	11358
	B+C+D+E	10492	9738	9616	16595
	B	13537	11213	16262	22883
	C	10539	9328	8918	15608
	D	10636	13425	9652	21091
	E	7904	7170	8373	12305
	F	9932	11099	7384	10561
	G	7427	6369	7648	15946
	H	11366	7696	5874	16235
	I		5215		8209
	J	8656	6135		22330
	K				21479
	L	8606	7691	5998	12797
	M	9288	8287	7786	21231
	N	6266	6400	7714	11281
	O	14934	12352	13327	26513
	P	8551	9220	7896	11551
	Q	6755	6498	6218	10247
	R	6793	6761	5589	12458
	S		4507	8306	16110

10.

2011-2018

		(%)			
		2011	2012	2013	2014
1		115,9	113,0	107,6	109,7
	B+C+D+E	118,6	109,7	107,9	109,9
	B	123,1	111,2	106,7	105,4
	C	117,2	108,8	107,8	112,0
	D	118,1	112,0	109,2	109,1
	E	116,2	103,6	110,9	109,4
	F	118,4	110,3	105,7	109,7
	G	121,1	113,5	110,9	116,0
	H	113,3	111,6	106,1	109,1
	I	118,7	112,4	108,5	111,1
	J	116,9	114,1	108,1	112,2
	K	114,6	109,8	104,9	114,0
	L	115,2	106,8	117,0	111,5
	M	119,7	115,4	106,4	121,9
	N	116,3	109,7	102,4	102,3
	P	109,3	119,3	106,5	102,9
	Q	109,5	121,2	107,3	104,5
	R	124,0	118,3	115,2	110,4
	S	116,7	129,5	104,7	121,2

		2015	2016	2017	2018
1		122,0	105,4	135,1	122,0
	B+C+D+E	121,1	105,0	126,5	124,1
	B	117,2	95,0	126,5	125,3
	C	124,6	106,5	127,7	123,4
	D	114,7	110,4	121,5	126,0
	E	118,7	99,2	130,3	123,9
	F	120,5	108,4	128,6	124,7
	G	136,1	107,6	133,0	122,9
	H	122,1	106,0	135,2	125,4
	I	117,1	107,5	143,1	118,5
	J	137,1	118,3	126,1	117,9
	K	122,6	103,9	128,1	124,6
	L	117,1	116,5	125,2	121,2
	M	129,1	104,3	124,0	119,3
	N	119,6	111,6	142,1	129,0
	P	114,7	102,2	157,4	119,0
	Q	117,2	103,2	148,1	116,5
	R	115,6	101,6	137,6	114,3
	S	105,8	114,0	141,9	125,6

11.

2011-2018

(2010=100, %)

		2011	2012	2013	2014
1		115,9	131,0	140,9	154,5
	B+C+D+E	118,6	130,1	140,3	154,2
	B	123,1	136,8	146,0	153,8
	C	117,2	127,5	137,4	153,9
	D	118,1	132,3	144,5	157,7
	E	116,2	120,4	133,5	146,1
	F	118,4	130,6	138,1	151,5
	G	121,1	137,5	152,4	176,7
	H	113,3	126,4	134,1	146,3
	I	118,7	133,4	144,7	160,8
	J	116,9	133,4	144,2	161,7
	K	114,6	125,8	132,0	150,4
	L	115,2	122,9	143,9	160,3
	M	119,7	138,1	147,0	179,3
	N	116,3	127,6	130,6	133,7
	P	109,3	130,4	139,0	143,0
	Q	109,5	132,7	142,3	148,8
	R	124,0	146,6	168,9	186,5
	S	116,7	151,1	158,1	191,7

1 . . 10

		2015	2016	2017	2018
1		188,5	198,7	268,3	327,4
	B+C+D+E	186,7	196,0	247,9	307,7
	B	180,3	171,3	216,7	271,6
	C	191,7	204,3	260,8	321,9
	D	180,9	199,8	242,8	305,9
	E	173,4	171,9	224,1	277,7
	F	182,5	197,8	254,3	317,0
	G	240,5	258,8	344,3	423,3
	H	178,6	189,3	256,0	320,9
	I	188,2	202,3	289,5	343,1
	J	221,8	262,3	330,8	390,1
	K	184,5	191,7	245,6	306,0
	L	187,8	218,8	273,9	332,0
	M	231,4	241,2	299,1	356,7
	N	159,9	178,5	253,6	327,1
	P	164,0	167,7	263,9	314,0
	Q	174,3	179,9	266,5	310,6
	R	215,6	219,1	301,4	344,5
	S	202,7	231,1	327,9	411,9

12.

2018

(%)

					V
1		123,4	121,8	122,3	120,8
	B+C+D+E	124,3	124,3	124,0	123,8
	B	124,2	126,7	125,2	124,8
	C	124,5	124,4	123,8	121,3
	D	124,2	122,3	123,8	131,8
	E	121,9	122,5	125,2	125,7
	F	120,3	125,3	125,2	127,1
	G	124,6	122,5	124,6	120,7
	H	129,9	124,9	125,0	122,2
	I	120,3	117,4	119,7	116,7
	J	117,5	122,3	117,9	114,3
	K	132,5	121,4	122,7	122,3
	L	120,1	117,7	127,5	119,0
	M	117,6	122,3	117,2	119,9
	N	129,3	126,5	130,7	128,8
	P	120,7	118,3	120,4	117,2
	Q	117,8	115,6	116,6	116,5
	R	118,4	115,9	115,8	108,5
	S	131,7	126,4	123,5	121,8

¹ . . 10

13.

2018

				, %	
	34,0	24,9	9,1	73,2	26,8
	39,7	30,4	9,3	76,5	23,5
	5,4	4,5	0,9	83,8	16,2
	16,1	12,6	3,5	78,1	21,9
	43,5	37,4	6,1	85,9	14,1
	12,4	9,2	3,2	74,0	26,0
	32,1	27,2	4,9	84,6	15,4
	42,5	33,8	8,7	79,6	20,4
	21,4	16,0	5,4	74,5	25,5
	28,2	20,2	8,0	71,6	28,4
	16,3	13,5	2,8	82,7	17,3
	9,3	7,2	2,1	78,1	21,9
	9,0	6,3	2,7	70,8	29,2
	40,6	36,0	4,6	88,9	11,1
	14,7	13,8	0,9	93,9	6,1
	35,9	27,3	8,6	76,0	24,0
	34,6	26,9	7,7	77,8	22,2
	50,0	40,6	9,4	81,3	18,7
	10,1	8,3	1,8	81,6	18,4
	14,2	11,3	2,9	79,9	20,1
	11,6	8,5	3,1	73,3	26,7
	18,1	15,2	2,9	84,0	16,0
	27,4	22,5	4,9	82,0	18,0
	9,2	7,3	1,9	80,2	19,8
	33,6	26,5	7,1	79,2	20,8
	35,8	24,1	11,7	67,4	32,6
	10,9	9,3	1,6	84,8	15,2
	12,6	9,2	3,4	73,1	26,9
	36,6	24,8	11,8	67,7	32,3
1	2,3	1,8	0,5	80,2	19,8

1

:

(https://ec.europa.eu/eurostat/data/database)

18.10.2019.