

2021

Доходи та витрати населення



Доходи та витрати населення

2021

A decorative graphic consisting of four vertical bars of varying heights and colors: a tall blue bar, a shorter yellow bar, a medium blue bar, and a very short dark blue bar.

СТАТИСТИЧНИЙ
ЗБІРНИК

Державна служба статистики України

За редакцією **Ірини НІКІТІНОЇ**

Відповідальний за випуск **Олена ВИШНЕВСЬКА**

У статистичному збірнику "Доходи та витрати населення" у 2021 році наведено інформацію про результати остаточних розрахунків доходів та витрат населення по регіонах України за 2010–2021 роки. Методологія розрахунку показників відповідає міжнародним та європейським стандартам, що забезпечує можливість їх порівняння з іншими країнами.

Збірник розрахований на широке коло читачів.

Державна служба статистики України

- адреса: вул. Шота Руставелі, 3, м.Київ, 01601, Україна
- телефони: (044) 287–01–17
- факс: (044) 235–37–39
- електронна пошта: office@ukrstat.gov.ua
- вебсайт: www.ukrstat.gov.ua

Передмова

Статистичний збірник "Доходи та витрати населення" у 2021 році містить результати остаточних розрахунків доходів та витрат населення.

Розрахунки здійснено відповідно до Методологічних положень з організації державного статистичного спостереження "Регіональні рахунки" (наказ Держстату від 13.07.2020 № 210 (зі змінами, затвердженими наказом Держстату від 30.12.2022 № 454)) та Методологічних положень з розрахунку валового внутрішнього продукту (наказ Держстату від 17.09.2018 № 187 (зі змінами, затвердженими наказом Держстату від 30.12.2022 № 461)).

У збірнику наведено обсяги та структура основних показників доходів та витрат населення, наявний дохід населення, реальний наявний дохід, кінцеві споживчі витрати в розрізі джерел фінансування (витрат інституційних секторів економіки).

Інформація за 2014–2021 роки наведена без урахування тимчасово окупованої території Автономної Республіки Крим, м.Севастополя та частини тимчасово окупованих територій у Донецькій та Луганській областях.

Скорочення

%	–	відсоток
грн	–	гривня
млн	–	мільйон

Умовні позначення

Тире (–)	–	явищ не було
Крапки (...)	–	відомості відсутні
Нуль (0; 0,0)	–	явище відбулося, але у вимірах, менших за ті, що можуть бути виражені
Символ (x)	–	заповнення рубрики за характером побудови таблиці не має сенсу
"у тому числі", "з них"	–	наведено не всі доданки загальної суми. Трапляються випадки, коли наведено всі доданки загальної суми, а при округленні сума складових не дорівнює підсумку

Табл.	Зміст	Стор.
	Передмова	3
	1. Доходи та витрати населення України	6
1.1.	Доходи та витрати населення	7
	<i>Графік.</i> Доходи та витрати населення України	8
1.2.	Структура доходів та витрат населення	9
	2. Динаміка доходів населення по регіонах	10
2.1.	Доходи населення	11
2.2.	Наявний дохід населення	12
2.3.	Наявний дохід населення у розрахунку на одну особу	13
	<i>Графік.</i> Наявний дохід населення у розрахунку на одну особу в 2021 році	14
2.4.	Заробітна плата	15
2.5.	Прибуток та змішаний дохід	16
2.6.	Дохід від власності, одержаний	17
2.7.	Соціальні допомоги та інші одержані поточні трансферти	18
2.8.	Соціальні допомоги	19
	<i>Графік.</i> Соціальні допомоги в 2021 році	20
2.9.	Соціальні трансферти в натурі	21
	3. Витрати та заощадження: основні напрями використання коштів населенням по регіонах	22
3.1.	Витрати населення	23
3.2.	Витрати населення у розрахунку на одну особу	24
	<i>Графік.</i> Витрати населення у розрахунку на одну особу в 2021 році	25
3.3.	Придбання товарів та послуг	26
	<i>Графік.</i> Придбання товарів та послуг у 2021 році	27
3.4.	Дохід від власності, сплачений	28
3.5.	Поточні податки на доходи, майно та інші сплачені поточні трансферти	29
3.6.	Поточні податки на доходи, майно тощо	30
3.7.	Внески на соціальне страхування	31
3.8.	Нагромадження нефінансових активів	32
3.9.	Приріст фінансових активів	33
	4. Зміна обсягів доходів та витрат населення по регіонах	34
4.1.	Зміна обсягу доходів населення	35
4.2.	Зміна обсягу наявного доходу населення	36
4.3.	Зміна обсягу наявного доходу населення у розрахунку на одну особу	37
4.4.	Реальний наявний дохід	38
4.5.	Зміна обсягу заробітної плати	39
4.6.	Зміна обсягу прибутку та змішаного доходу	40
4.7.	Зміна обсягу доходів від власності, одержаних	41
4.8.	Зміна обсягу соціальних допомог та інших одержаних поточних трансфертів	42
4.9.	Зміна обсягу соціальних допомог	43
4.10.	Зміна обсягу соціальних трансфертів у натурі	44
4.11.	Зміна обсягу витрат населення	45
4.12.	Зміна обсягу придбання товарів та послуг	46
4.13.	Зміна обсягу поточних податків на доходи, майно та інших сплачених поточних трансфертів	47
4.14.	Зміна обсягу поточних податків на доходи, майно тощо	48
4.15.	Зміна обсягу внесків на соціальне страхування	49
	<i>Графік.</i> Зміни обсягів наявного доходу населення та реального наявного доходу, індекси споживчих цін у 2021 році	50
	5. Частка регіону в загальному обсязі доходів та витрат населення України	51
5.1.	Частка регіону в загальному обсязі доходів населення України	52
5.2.	Частка регіону в загальному обсязі наявного доходу населення України	53

Табл.	Зміст	Стор.
5.3.	Частка регіону в загальному обсязі наявного доходу населення в розрахунку на одну особу	54
5.4.	Частка регіону в загальному обсязі заробітної плати населення України	55
5.5.	Частка регіону в загальному обсязі прибутку та змішаного доходу населення України	56
5.6.	Частка регіону в загальному обсязі доходів від власності, одержаних населенням України	57
5.7.	Частка регіону в загальному обсязі соціальних допомог та інших одержаних поточних трансфертів населення України	58
5.8.	Частка регіону в загальному обсязі соціальних допомог населення України	59
5.9.	Частка регіону в загальному обсязі соціальних трансфертів у натурі населення України	60
5.10.	Частка регіону в загальному обсязі витрат населення України	61
5.11.	Частка регіону в загальному обсязі придбання товарів та послуг населенням України	62
5.12.	Частка регіону в загальному обсязі доходів від власності, сплачених населенням України	63
5.13.	Частка регіону в загальному обсязі поточних податків на доходи, майно та інших сплачених поточних трансфертів населення України	64
5.14.	Частка регіону в загальному обсязі поточних податків на доходи, майно тощо населення України	65
5.15.	Частка регіону в загальному обсязі внесків на соціальне страхування населення України	66
	6. Частка складових доходів та витрат населення регіону в їх загальному обсязі	67
6.1.	Частка заробітної плати в загальному обсязі доходів населення регіону	68
6.2.	Частка прибутку та змішаного доходу в загальному обсязі доходів населення регіону	69
6.3.	Частка доходів від власності, одержаних у загальному обсязі доходів населення регіону	70
6.4.	Частка соціальних допомог та інших одержаних поточних трансфертів у загальному обсязі доходів населення регіону	71
6.5.	Частка соціальних допомог у загальному обсязі доходів населення регіону	72
6.6.	Частка придбання товарів та послуг у загальному обсязі витрат і заощаджень населення регіону	73
6.7.	Частка доходів від власності, сплачених у загальному обсязі витрат і заощаджень населення регіону	74
6.8.	Частка поточних податків на доходи, майно та інших сплачених поточних трансфертів у загальному обсязі витрат і заощаджень населення регіону	75
6.9.	Частка нагромадження нефінансових активів у загальному обсязі витрат і заощаджень населення регіону	76
6.10.	Частка приросту фінансових активів у загальному обсязі витрат і заощаджень населення регіону	77
	7. Окремі складові валового регіонального продукту за витратами	78
7.1.	Кінцеві споживчі витрати	79
7.2.	Кінцеві споживчі витрати сектору домашніх господарств	80
7.3.	Кінцеві споживчі витрати сектору некомерційних організацій, що обслуговують домашні господарства	81
7.4.	Індивідуальні кінцеві споживчі витрати сектору загального державного управління	82
7.5.	Колективні кінцеві споживчі витрати сектору загального державного управління	83
7.6.	Валове нагромадження основного капіталу домашніх господарств	84
	8. Частка регіону в загальному обсязі окремих складових валового регіонального продукту	85
8.1.	Частка регіону в загальному обсязі кінцевих споживчих витрат	86
8.2.	Частка регіону в загальному обсязі кінцевих споживчих витрат сектору домашніх господарств	87
8.3.	Частка регіону в загальному обсязі кінцевих споживчих витрат сектору некомерційних організацій, що обслуговують домашні господарства	88
8.4.	Частка регіону в загальному обсязі індивідуальних кінцевих споживчих витрат сектору загального державного управління	89
8.5.	Частка регіону в загальному обсязі колективних кінцевих споживчих витрат сектору загального державного управління	90
8.6.	Частка регіону в загальному обсязі валового нагромадження основного капіталу домашніх господарств	91

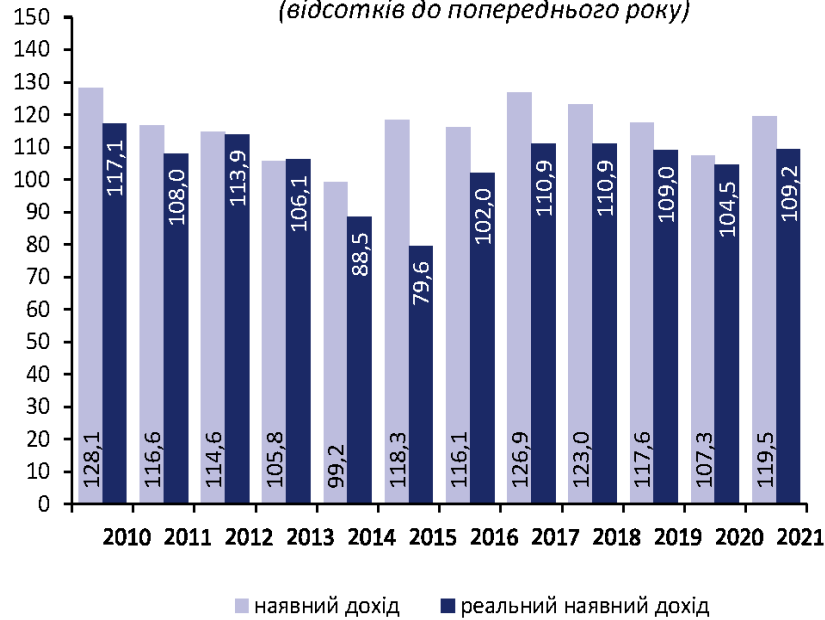
**1. Доходи та витрати населення
України**

1.1. Доходи та витрати населення

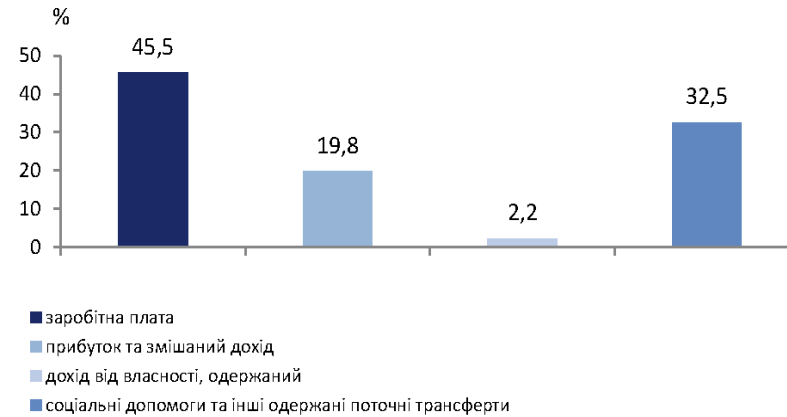
	2010	2011	2012	2013	2014	2015	2016	2017	2018	2019	2020	2021
	млн.грн											
Доходи – усього	1101175	1266753	1457864	1548733	1516768	1772016	2051331	2652082	3248730	3744060	4045191	4863519
у тому числі												
заробітна плата	449553	529133	609394	630734	615022	709590	898326	1209097	1529367	1758588	1832294	2211720
прибуток та змішаний дохід	160025	200230	224920	243668	254307	323506	378213	477854	572065	678217	740334	964851
дохід від власності, одержаний	67856	68004	80769	87952	85114	80035	75452	78673	91164	117003	104986	107241
соціальні допомоги та інші одержані												
поточні трансферти	423741	469386	542781	586379	562325	658885	699340	886458	1056134	1190252	1367577	1579707
у тому числі												
соціальні допомоги	237213	263633	301621	323123	311360	342562	337773	391776	465776	558537	651792	699783
соціальні трансферти в натурі	152131	164775	192827	204840	195881	236647	270560	382345	446193	438715	466575	587577
Витрати та заощадження – усього	1101175	1266753	1457864	1548733	1516768	1772016	2051331	2652082	3248730	3744060	4045191	4863519
у тому числі												
придбання товарів та послуг	838213	1030635	1194791	1304031	1316757	1568173	1840262	2359985	2884971	3356993	3520546	4305425
дохід від власності, сплачений	28844	29064	18567	21091	23495	18583	15564	21561	29975	39299	45788	46976
поточні податки на доходи, майно та												
інші сплачені поточні трансферти	72251	83931	97226	107345	145736	154187	182914	239898	302237	360225	414937	503468
у тому числі												
поточні податки на доходи, майно												
тощо	51112	60683	68716	72943	75446	104478	146930	199979	248511	295791	313963	376867
внески на соціальне страхування	13073	13827	16004	16273	16608	16383	1965	2417	2915	3854	3882	5298
нагромадження нефінансових активів	19578	-1159	-2954	5378	2912	-2117	-5481	-32060	-22889	-40335	-44539	-36771
приріст фінансових активів	142289	124282	150234	110888	27868	33190	18072	62698	54436	27878	108459	44421
Наявний дохід	847949	988983	1149244	1215457	1151656	1362599	1582293	2008278	2470325	2905821	3117891	3725498
Заощадження (приріст)	161867	123123	147280	116266	30780	31073	12591	30638	31547	-12457	63920	7650
Витрати	939308	1143630	1310584	1432467	1485988	1740943	2038740	2621444	3217183	3756517	3981271	4855869
Наявний дохід у розрахунку на одну особу, грн	18486	21638	25206	26719	26782	31803	37080	47270	58442	69140	74688	90036
	відсотків до попереднього року											
Наявний дохід	128,1	116,6	114,6	105,8	99,2	118,3	116,1	126,9	123,0	117,6	107,3	119,5
Наявний дохід у розрахунку на одну особу	128,6	117,1	114,9	106,0	99,6	118,7	116,6	127,5	123,6	118,3	108,0	120,5
Реальний наявний дохід	117,1	108,0	113,9	106,1	88,5	79,6	102,0	110,9	110,9	109,0	104,5	109,2

Доходи та витрати населення України

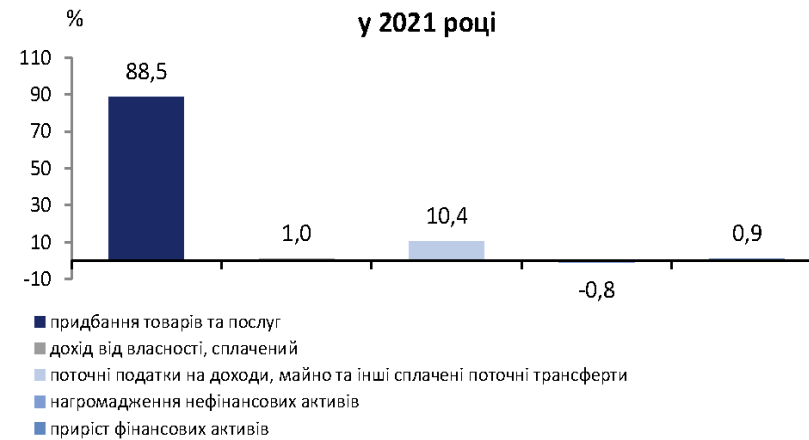
Зміни обсягів наявного доходу та реального наявного доходу населення у 2010–2021 роках
(відсотків до попереднього року)



Структура доходів населення у 2021 році



Структура витрат та заощаджень населення у 2021 році



1.2. Структура доходів та витрат населення

(відсотків)

	2010	2011	2012	2013	2014	2015	2016	2017	2018	2019	2020	2021
Доходи – усього	100,0	100,0	100,0	100,0	100,0	100,0	100,0	100,0	100,0	100,0	100,0	100,0
у тому числі												
заробітна плата	40,8	41,8	41,9	40,7	40,5	40,0	43,8	45,6	47,1	47,0	45,3	45,5
прибуток та змішаний дохід	14,5	15,8	15,4	15,7	16,8	18,3	18,4	18,0	17,6	18,1	18,3	19,8
дохід від власності, одержаний	6,2	5,4	5,5	5,7	5,6	4,5	3,7	3,0	2,8	3,1	2,6	2,2
соціальні допомоги та інші одержані поточні трансферти	38,5	37,0	37,2	37,9	37,1	37,2	34,1	33,4	32,5	31,8	33,8	32,5
у тому числі												
соціальні допомоги	21,6	20,8	20,7	20,9	20,6	19,3	16,5	14,8	14,4	14,9	16,1	14,4
соціальні трансферти в натурі	13,8	13,0	13,2	13,2	12,9	13,4	13,2	14,4	13,7	11,7	11,5	12,1
Витрати та заощадження – усього	100,0	100,0	100,0	100,0	100,0	100,0	100,0	100,0	100,0	100,0	100,0	100,0
у тому числі												
придбання товарів та послуг	76,1	81,4	81,9	84,2	86,9	88,5	89,7	89,0	88,8	89,7	87,0	88,5
дохід від власності, сплачений	2,6	2,3	1,3	1,4	1,5	1,0	0,8	0,8	0,9	1,0	1,1	1,0
поточні податки на доходи, майно та інші сплачені поточні трансферти	6,6	6,6	6,7	6,9	9,6	8,7	8,9	9,0	9,3	9,6	10,3	10,4
у тому числі												
поточні податки на доходи, майно тощо	4,7	4,8	4,7	4,6	5,0	5,9	7,1	7,5	7,6	7,9	7,8	7,8
внески на соціальне страхування	1,2	1,1	1,1	1,1	1,1	0,9	0,1	0,1	0,1	0,1	0,1	0,1
нагромадження нефінансових активів	1,8	-0,1	-0,2	0,3	0,2	-0,1	-0,3	-1,2	-0,7	-1,1	-1,1	-0,8
приріст фінансових активів	12,9	9,8	10,3	7,2	1,8	1,9	0,9	2,4	1,7	0,8	2,7	0,9

6



2. Динаміка доходів населення по регіонах

2.1. Доходи населення

(млн.грн)

	2010	2011	2012	2013	2014	2015	2016	2017	2018	2019	2020	2021
Україна	1101175	1266753	1457864	1548733	1516768	1772016	2051331	2652082	3248730	3744060	4045191	4863519
Автономна Республіка Крим	39393	45562	51759	57324
Вінницька	33602	38990	44265	46157	49418	60923	71888	94417	114480	129061	138552	164892
Волинська	19137	22584	25741	26907	27986	34064	40792	53204	63810	72185	77720	93685
Дніпропетровська	88922	101868	118823	124594	136810	166076	188816	245778	307844	360385	384511	452155
Донецька	118223	135599	158003	166366	142745	117471	117735	141340	174771	199322	210207	244546
Житомирська	26124	30069	34110	34947	36814	45053	53684	70126	84830	97301	102465	121614
Закарпатська	20841	24446	28028	29102	29988	37182	44137	56568	69194	78182	84270	97918
Запорізька	45779	52272	59191	62671	68327	81737	96695	122759	147627	169384	178172	209254
Івано-Франківська	26504	31224	36186	37310	37848	47152	56418	73474	87479	98587	106202	125265
Київська	42732	48990	55941	58894	63342	76150	90505	117755	150606	173511	186594	230917
Кіровоградська	20213	23443	27129	27695	28901	35350	41875	54514	63999	71713	76911	90666
Луганська	51338	58619	67025	71485	56233	44157	41267	49342	58880	66287	71087	83940
Львівська	54838	63602	72828	75762	79378	97740	116285	152256	189077	216876	235055	286669
Миколаївська	26034	29800	33907	35125	36373	44275	52390	67558	81581	92529	99040	119175
Одеська	52924	61435	70429	78285	80438	101179	118472	153640	193923	225458	245164	296187
Полтавська	34462	39299	44835	46984	49928	60610	71926	92768	114656	129647	138898	167228
Рівненська	22362	26144	29557	31811	33314	40309	47356	61831	73661	82555	88077	105032
Сумська	24918	28347	32415	33469	35375	44311	52551	67287	79848	89702	96629	116265
Тернопільська	19587	22712	26102	26345	26892	33851	40277	52196	61731	68282	74502	90012
Харківська	67102	77316	88352	91333	95897	116880	135675	175850	216227	245934	263215	321587
Херсонська	20978	24096	27221	29489	30077	38233	44268	57144	68064	76449	83199	99237
Хмельницька	26987	31336	35458	36770	38853	48653	57367	73520	86821	97560	105067	126311
Черкаська	26194	29646	33484	35024	36694	44708	53496	69399	82600	92887	99767	121741
Чернівецька	16114	18682	21012	22408	22941	28316	33657	43542	52108	58028	62695	74630
Чернігівська	23179	26277	29654	30393	31998	38780	45716	58255	69247	76808	82929	98820
м.Київ	143903	164057	194436	218747	240198	288856	338083	447559	555666	675427	754263	925773
м.Севастополь	8785	10338	11973	13336

2.2. Наявний дохід населення

(млн.грн)

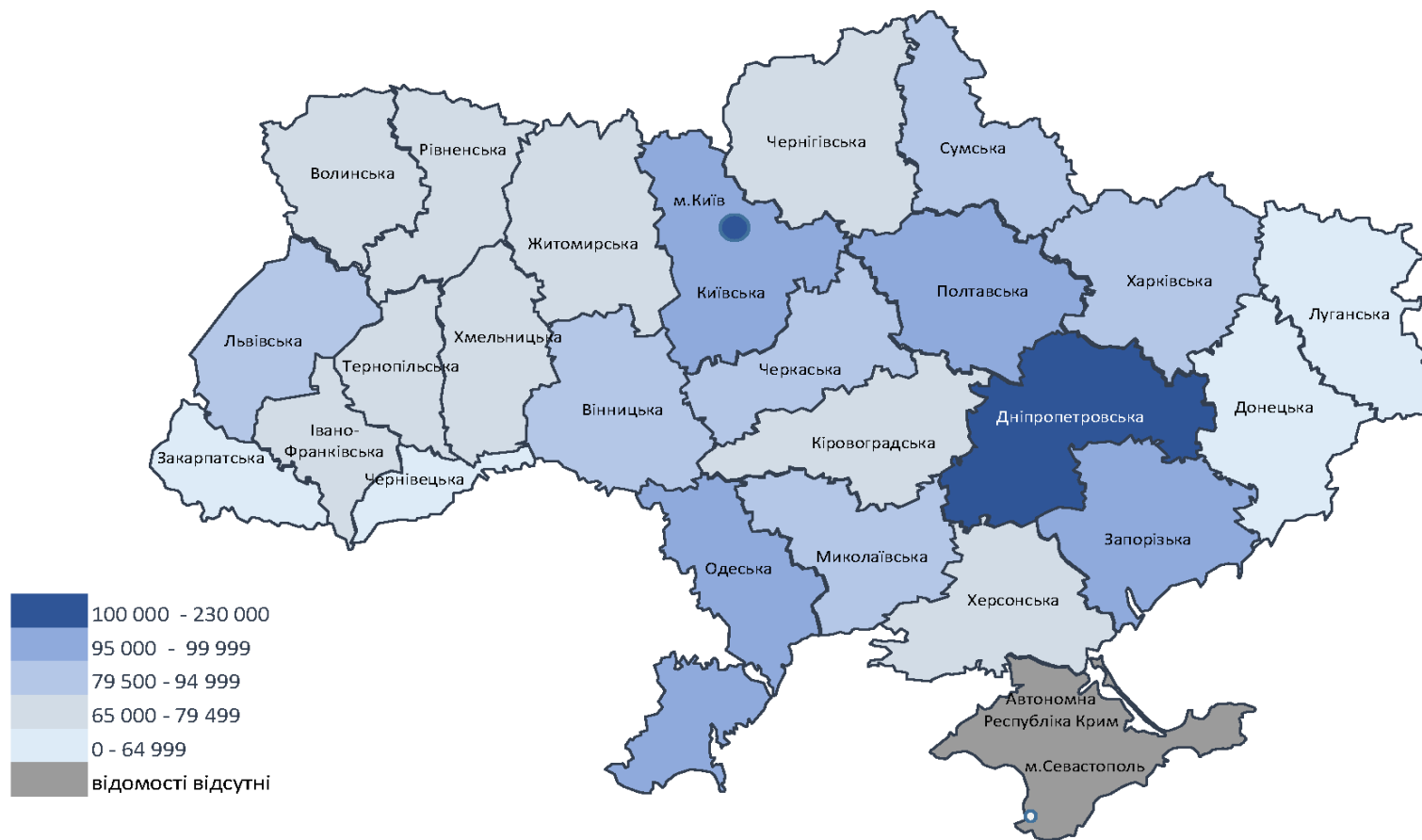
	2010	2011	2012	2013	2014	2015	2016	2017	2018	2019	2020	2021
Україна	847949	988983	1149244	1215457	1151656	1362599	1582293	2008278	2470325	2905821	3117891	3725498
Автономна Республіка Крим	30409	35793	40757	44816
Вінницька	26364	31265	35441	37323	37812	47609	55761	71930	87397	101720	109054	131077
Волинська	14840	17289	19546	20609	20985	26049	31267	40043	47822	55793	59677	71769
Дніпропетровська	69394	80888	95349	99995	105223	127830	143861	185230	240620	284178	299515	352743
Донецька	94860	109968	128767	135362	113343	91388	89036	106733	141559	165303	173775	200797
Житомирська	20231	23884	27057	27405	27831	34799	41026	52753	64613	75974	80108	94183
Закарпатська	15825	18738	21534	22512	21840	28282	33812	42652	52083	60069	65579	75319
Запорізька	36530	42550	48482	50545	53449	63841	75910	93942	111553	129046	139710	161818
Івано-Франківська	20716	24471	27825	29003	28139	36689	43807	55947	67015	77464	83361	97589
Київська	33558	38703	45673	47216	49133	58767	69552	88379	115569	135274	143273	176978
Кіровоградська	15632	18151	20529	21485	21605	26750	31746	40580	47900	54912	59775	69874
Луганська	41080	47648	54405	57527	44124	34594	30348	35814	45901	53544	58056	68059
Львівська	42064	48833	55878	58762	59887	74919	89517	113883	142941	169534	183089	222523
Миколаївська	20161	23664	26900	27948	27362	34075	40363	51964	63024	72820	77858	94142
Одеська	38896	45704	53154	61265	58096	77509	93463	119505	150412	179095	194579	228543
Полтавська	26873	31010	35380	37118	38078	46203	54362	69116	86746	101521	108707	130430
Рівненська	16855	19984	22950	24507	25266	31021	36374	46846	55845	64590	68294	81104
Сумська	19692	22667	25920	26812	27007	34189	40014	50410	60736	70864	76337	91310
Тернопільська	15020	17697	20025	20424	19718	25670	29954	38224	45717	52674	57706	69230
Харківська	50962	59886	68226	71530	71841	87736	103509	130484	151480	177482	200899	242661
Херсонська	16233	19169	21551	23362	22183	29695	34913	43834	52318	60036	65277	77232
Хмельницька	20995	24800	28437	29865	29585	38015	44362	55848	64287	74239	81711	97050
Черкаська	20347	23379	26376	27353	27329	33642	39992	51304	61398	71503	76863	93117
Чернівецька	12211	14470	16409	17646	16798	21773	25780	32861	38721	44375	48711	57301
Чернігівська	18354	21283	24664	25306	24509	29871	34534	43636	51874	59882	64762	74321
м.Київ	103347	119500	149145	159534	180513	221683	269030	346360	422794	513929	541215	666328
м.Севастополь	6500	7589	8864	10227

2.3. Найвний дохід населення у розрахунку на одну особу

(грн)

	2010	2011	2012	2013	2014	2015	2016	2017	2018	2019	2020	2021
Україна	18486	21638	25206	26719	26782	31803	37080	47270	58442	69140	74688	90036
Автономна Республіка Крим	15480	18231	20751	22793
Вінницька	16018	19091	21735	23001	23422	29637	34931	45436	55734	65503	70939	86274
Волинська	14312	16658	18807	19805	20137	24980	30013	38514	46120	53990	57973	70061
Дніпропетровська	20739	24302	28772	30301	32036	39142	44366	57333	74755	89042	94804	113085
Донецька	21317	24890	29337	31049	26234	21346	20927	25278	33840	39843	42219	49217
Житомирська	15776	18716	21288	21652	22102	27801	32979	42684	52715	62571	66651	79328
Закарпатська	12700	15002	17191	17929	17358	22457	26856	33891	41418	47852	52379	60386
Запорізька	20221	23685	27108	28388	30182	36277	43462	54261	65065	76062	83309	97924
Івано-Франківська	15009	17733	20148	20988	20357	26540	31719	40580	48724	56514	61088	71944
Київська	19514	22520	26542	27391	28443	33956	40127	50664	65623	76232	80274	98771
Кіровоградська	15418	18039	20554	21671	21954	27383	32745	42227	50373	58461	64510	76623
Луганська	17850	20880	24024	25590	19788	15634	13793	16416	21252	24975	27274	32223
Львівська	16514	19204	21992	23138	23595	29542	35325	44981	56592	67353	73092	89441
Миколаївська	16993	20041	22878	23869	23459	29342	34971	45356	55469	64700	69884	85575
Одеська	16275	19135	22224	25572	24242	32385	39132	50111	63153	75288	82007	96851
Полтавська	17991	20917	24027	25371	26196	31997	37938	48663	61649	72843	78813	95770
Рівненська	14630	17326	19860	21165	21781	26708	31295	40325	48184	55917	59350	70826
Сумська	16876	19593	22582	23559	23938	30572	36084	45852	55829	65932	71955	87410
Тернопільська	13824	16351	18561	18994	18401	24040	28195	36204	43577	50536	55776	67467
Харківська	18451	21788	24870	26098	26274	32198	38197	48370	56421	66547	75923	92746
Херсонська	14882	17654	19940	21724	20728	27880	32968	41695	50195	58129	63853	76532
Хмельницька	15781	18738	21591	22789	22686	29292	34395	43638	50640	58934	65411	78500
Черкаська	15769	18246	20718	21633	21761	26970	32327	41854	50600	59626	64852	79621
Чернівецька	13503	15993	18108	19438	18476	23929	28361	36215	42762	49142	54178	64130
Чернігівська	16625	19465	22770	23600	23093	28440	33231	42501	51213	59972	65815	76777
м.Київ	37013	42577	52709	55842	62715	76514	92254	118208	143676	173677	182547	225321
м.Севастополь	17078	19919	23186	26584

Наявний дохід населення у розрахунку на одну особу в 2021 році, грн



2.4. Заробітна плата

(млн.грн)

	2010	2011	2012	2013	2014	2015	2016	2017	2018	2019	2020	2021
Україна	449553	529133	609394	630734	615022	709590	898326	1209097	1529367	1758588	1832294	2211720
Автономна Республіка Крим	14890	17274	19822	21010
Вінницька	10977	12865	14685	15135	16045	19989	25692	35683	45927	53013	55812	67332
Волинська	6198	7254	8197	8607	9013	11456	14970	20500	26013	29878	31182	37558
Дніпропетровська	41445	48808	57168	57783	62314	73670	90735	123772	157772	181166	183767	217359
Донецька	53159	61728	72823	74002	61069	49263	61195	76820	92064	104719	107586	127598
Житомирська	8972	10505	11681	11935	12582	15659	20200	27617	34727	39901	40840	49564
Закарпатська	6861	7893	8942	9192	9704	12515	16403	22325	28437	32246	33198	40069
Запорізька	19583	23042	25922	25941	27727	33160	40415	52707	67656	77201	78936	93355
Івано-Франківська	7992	9214	10628	10873	11344	14240	18409	25178	31557	36513	37917	45801
Київська	17127	20668	24019	25054	26720	31923	41994	56912	74615	86316	90091	108314
Кіровоградська	6792	7853	9076	9331	9774	12214	15695	21279	26431	30466	32103	38096
Луганська	21257	25222	29327	29941	23388	16039	20930	25699	29470	33330	34698	41456
Львівська	20840	24217	27648	28509	29869	37324	47911	64656	83401	96548	100887	123716
Миколаївська	10182	12083	13445	13704	14205	17585	22543	30391	37991	43663	45267	55137
Одеська	20739	24546	28037	28916	30703	37560	47971	64970	80374	92834	95506	114554
Полтавська	13678	15880	18196	19313	20487	24853	30844	41798	53539	61222	64098	76701
Рівненська	7519	8862	10182	10692	11314	14013	17841	24247	30444	34777	35930	42813
Сумська	9297	10613	11993	12284	12912	16029	20403	27060	33411	38652	40295	48838
Тернопільська	5789	6829	7748	7982	8493	10683	13825	18845	23505	27006	28509	34496
Харківська	26066	30636	34606	35883	37690	44709	56206	75824	96555	110373	114911	139501
Херсонська	6766	7947	8956	9061	9471	12021	15329	20670	25098	28752	29809	35434
Хмельницька	8604	10118	11281	11780	12461	15575	19948	27167	34060	39149	40637	49343
Черкаська	9342	10895	12285	12632	13292	16454	20687	27605	34194	39211	40009	48460
Чернівецька	4732	5453	6090	6431	6719	8392	10924	14604	18522	21035	22045	26872
Чернігівська	8355	9822	10957	11004	11468	14017	17721	23825	29818	33754	35547	43358
м.Київ	78716	94680	110813	118529	126258	150247	189535	258943	333786	386863	412714	505995
м.Севастополь	3675	4226	4867	5210

2.6. Дохід від власності, одержаний

(млн.грн)

	2010	2011	2012	2013	2014	2015	2016	2017	2018	2019	2020	2021
Україна	67856	68004	80769	87952	85114	80035	75452	78673	91164	117003	104986	107241
Автономна Республіка Крим	2308	2286	2363	2389
Вінницька	1958	1891	2143	2119	2279	2492	2447	2916	3593	4407	4481	4846
Волинська	1013	981	1015	998	1080	1070	1071	1111	1572	2234	1461	1449
Дніпропетровська	5999	5746	7118	7707	8034	7592	7462	7074	7725	10748	8828	8001
Донецька	6056	6654	8039	8594	5519	3464	3370	3058	4433	6260	4031	3583
Житомирська	1273	1219	1248	1272	1346	1370	1424	1736	2130	2676	2565	2691
Закарпатська	869	956	800	790	815	817	804	685	846	1127	917	876
Запорізька	2764	2728	3144	3370	3415	3411	3282	3254	3932	4708	4231	4039
Івано-Франківська	1258	1183	1176	1221	1257	1238	1219	1200	1316	1768	1501	1428
Київська	2781	2217	2628	2701	2635	2629	2252	2258	3402	4001	3696	4523
Кіровоградська	1431	1319	1508	1578	1626	1801	1999	2244	2382	2945	2773	3006
Луганська	2355	2647	2979	3073	1507	1118	1193	1084	1193	1609	1516	1553
Львівська	3131	2931	3343	3496	3676	3672	3707	3791	4144	5687	4675	4840
Миколаївська	1717	1585	1800	1845	1894	1858	1718	1750	2031	2807	2465	2558
Одеська	3296	3219	3691	3956	4139	3756	3675	3804	4254	5515	4831	5102
Полтавська	2267	2495	2881	2934	3041	3394	4335	4754	5502	6659	5889	6458
Рівненська	1059	1073	1100	1094	1128	1087	1133	1203	1426	1737	1603	1594
Сумська	1276	1327	1580	1618	1667	1840	1943	2547	2663	3108	3154	3402
Тернопільська	1075	1026	1039	1122	1177	1244	1072	1323	1434	1860	1780	1919
Харківська	3825	3840	4399	4744	4570	4363	4281	5475	6859	8771	9191	8374
Херсонська	1256	1254	1261	1290	1334	1366	1391	1491	1582	1899	1927	2112
Хмельницька	1466	1461	1638	1773	1813	1975	2180	2386	3025	3333	3185	3491
Черкаська	1918	1784	1744	2179	2178	2573	3004	3576	4077	4739	4419	4958
Чернівецька	837	810	746	795	849	833	825	834	830	1173	962	949
Чернігівська	1254	1340	1500	1642	1714	1817	1797	1931	2082	2545	2402	2541
м.Київ	12925	13512	19207	22922	26421	23255	17868	17188	18731	24687	22503	22948
м.Севастополь	489	520	679	730

2.7. Соціальні допомоги та інші одержані поточні трансферти

(млн.грн)

	2010	2011	2012	2013	2014	2015	2016	2017	2018	2019	2020	2021
Україна	423741	469386	542781	586379	562325	658885	699340	886458	1056134	1190252	1367577	1579707
Автономна Республіка Крим	16201	18729	21211	25011
Вінницька	13473	15210	17499	18034	18651	22165	24706	31814	36372	38259	42854	48847
Волинська	8071	9625	11293	11856	11717	13774	15496	19640	22688	24398	27907	32296
Дніпропетровська	31321	34431	39699	42180	46332	56638	56783	70940	89136	102597	117456	135642
Донецька	44141	48380	55565	58409	56357	52820	41910	50072	64644	72371	80977	90565
Житомирська	11237	12415	14653	15070	15260	18128	20238	25602	29092	31817	35243	40935
Закарпатська	8996	10634	12710	13270	12588	14816	16456	20484	23881	25549	30060	33764
Запорізька	16108	17369	19985	22000	23949	26743	30807	38377	45166	51081	57790	66538
Івано-Франківська	11568	13582	16248	16562	15308	18603	21182	27223	31230	33252	38818	43710
Київська	16267	17809	19788	21229	22482	26537	28716	36512	45659	51096	57983	67298
Кіровоградська	8528	9892	11663	11566	11558	13786	15108	19352	21964	23175	26163	30051
Луганська	22101	23771	26987	29401	25980	23649	16050	19451	24380	26911	30173	34193
Львівська	22171	25581	29821	30634	30296	36089	39942	51268	61913	66728	76904	87586
Миколаївська	10160	11197	13184	13872	13855	16436	18153	22618	26720	28795	33046	37211
Одеська	20999	23636	26993	33585	31640	41642	45159	57247	74215	85622	99273	116957
Полтавська	13251	14403	16541	17310	18004	21526	24264	30686	36352	38851	44236	51018
Рівненська	9621	10893	12357	13729	13587	15813	17355	22430	25306	27156	30763	35332
Сумська	9879	10991	12817	13081	13382	16187	18347	22883	26468	27833	32042	36543
Тернопільська	8984	10192	12123	11974	11438	14241	16458	20880	23685	24419	28248	32751
Харківська	26022	29070	34033	34488	35444	42715	46733	59845	71671	78852	86951	101414
Херсонська	8758	9625	11168	12826	12193	15458	16775	21701	26256	28463	33144	37891
Хмельницька	11331	12841	14790	15069	15115	18071	20549	26118	29955	32386	37300	43511
Черкаська	10928	11946	13930	14917	15441	18279	20965	26881	30558	32815	37357	43169
Чернівецька	7293	8483	9840	10388	9952	11874	13437	17473	20195	21161	24183	28137
Чернігівська	9719	10292	11848	12365	12792	15136	17264	21571	24568	25656	29445	34026
м.Київ	42663	43609	50529	61094	69004	87759	96487	125390	144060	191009	229261	270322
м.Севастополь	3950	4780	5506	6459

2.8. Соціальні допомоги

(млн.грн)

	2010	2011	2012	2013	2014	2015	2016	2017	2018	2019	2020	2021
Україна	237213	263633	301621	323123	311360	342562	337773	391776	465776	558537	651792	699783
Автономна Республіка Крим	9116	9956	11335	12573
Вінницька	7724	8872	9945	10640	10925	12062	12522	14397	16185	19422	21747	22632
Волинська	4764	5329	6158	6726	6941	7588	8064	9266	10347	12449	14789	15922
Дніпропетровська	18890	20608	23147	25394	25916	28918	29886	34651	43590	51386	59242	63367
Донецька	29351	31802	36553	38234	36882	38776	27512	30649	39928	48301	55065	59816
Житомирська	6582	7584	8957	9012	9275	10324	10509	12074	13869	16837	19324	20418
Закарпатська	4703	5314	6155	6782	6945	7589	8034	9274	10306	11880	14123	15386
Запорізька	9531	10493	12090	12906	13210	14832	16472	19008	22430	26406	30750	33099
Івано-Франківська	6007	6792	7780	8579	8768	9592	10155	11874	13509	15857	18611	19682
Київська	9929	11448	13447	13540	13838	15682	16030	18237	22387	27609	31670	32883
Кіровоградська	4988	5645	6273	6678	6838	7560	7899	9005	10347	12205	14550	15704
Луганська	14347	15358	17400	18978	18009	18447	10434	11974	14971	17854	20652	22638
Львівська	11458	12870	15162	16405	16897	18619	19520	21220	26831	31909	38009	40479
Миколаївська	5636	6322	7340	7732	7931	8721	8977	10427	12226	14290	16765	18069
Одеська	10789	11957	13592	14918	15223	16894	17654	20872	23826	27912	30753	32822
Полтавська	7769	8475	9793	10339	10602	11834	12319	14170	16977	20375	24330	26004
Рівненська	5186	5923	6914	7723	7880	8766	8966	10472	11610	14106	16598	17820
Сумська	5728	6397	7407	7672	7866	8716	9030	10369	12234	14822	17864	18769
Тернопільська	4464	5078	5945	6273	6469	7045	7330	8469	9363	11235	13414	14427
Харківська	13378	15104	16979	17932	18307	20644	23011	26570	31726	38359	41918	44792
Херсонська	4749	5400	6144	6583	6707	7401	7756	8895	10318	11966	13994	15085
Хмельницька	6400	7292	8181	8725	9027	9933	10433	12052	13701	16634	19858	21262
Черкаська	6449	7087	8346	8897	9106	10126	10792	12733	14357	17504	20870	22151
Чернівецька	3656	4026	4628	5210	5352	5828	6215	7259	7957	9307	10437	11259
Чернігівська	5796	6441	7179	7633	7822	8679	8985	10342	11732	14140	17039	18522
м.Київ	17689	19817	22128	24176	24624	27986	29268	37517	45049	55772	69420	76775
м.Севастополь	2134	2243	2643	2863

Соціальні допомоги в 2021 році, млн.грн



2.9. Соціальні трансфери в натурі

(млн.грн)

	2010	2011	2012	2013	2014	2015	2016	2017	2018	2019	2020	2021
Україна	152131	164775	192827	204840	195881	236647	270560	382345	446193	438715	466575	587577
Автономна Республіка Крим	5693	6316	7227	8442
Вінницька	4970	5234	6486	6349	6980	8711	10746	15256	17361	15241	16410	20659
Волинська	2932	3817	4671	4701	4416	5536	6733	9362	10967	10017	10541	13173
Дніпропетровська	11127	11453	13583	13947	16015	20361	21892	29363	34490	37445	40066	46859
Донецька	13206	13997	16564	16750	14300	11630	11588	15741	19934	17544	18514	22709
Житомирська	4115	4101	4965	5340	5446	6786	8634	12063	13276	12351	12686	16205
Закарпатська	3351	4005	5302	5347	4946	6047	7243	9769	11825	11504	12022	14378
Запорізька	5599	5562	6601	7681	8104	9936	11402	16105	18620	19223	20684	26445
Івано-Франківська	4033	4775	6555	6319	5774	7204	8950	12744	14292	13269	13877	17079
Київська	5409	5735	5738	6938	7650	9580	11529	16564	20797	20356	22311	28981
Кіровоградська	3118	3644	4816	4307	4242	5429	6418	9257	10157	9009	9408	11812
Луганська	6416	6566	7827	8759	6410	4622	5014	6770	8638	7674	8036	10048
Львівська	8663	10161	12218	11868	11465	14546	17117	25158	28501	25972	26956	33532
Миколаївська	3784	3831	4830	4897	5006	6059	7191	9668	11009	10055	10689	12871
Одеська	8210	9588	11112	10636	10794	13371	13606	19254	23741	23817	25009	36020
Полтавська	4815	5079	5924	6074	6494	8470	10502	14472	16738	14789	15555	20036
Рівненська	3968	4361	4854	5457	5081	6380	7609	10833	12206	10978	11457	14138
Сумська	3552	3815	4660	4692	4980	6517	8256	11211	12521	10695	11470	14581
Тернопільська	3405	3643	4847	4604	4538	5751	7506	10302	11384	9660	10118	12475
Харківська	10440	11196	14095	13409	13758	17427	18727	27729	32606	30744	34307	44026
Херсонська	3202	3279	3916	4280	4457	5381	5694	8882	10128	9409	10095	12745
Хмельницька	4139	4511	5598	5407	5567	7020	8786	12330	13976	12792	13427	17343
Черкаська	3960	4100	4821	5231	5603	7137	8929	12401	13801	12138	12876	16794
Чернівецька	2765	2950	3820	3926	3707	4515	5544	7914	9043	8232	8824	11091
Чернігівська	3360	3468	4269	4317	4588	5853	7566	10172	11528	9735	10338	12919
м.Київ	16530	17790	15527	23218	25560	32378	33378	49025	58654	76066	80899	100658
м.Севастополь	1369	1798	2001	1944

**3. Витрати та заощадження:
основні напрями
використання коштів
населенням по регіонах**

3.1. Витрати населення

(млн.грн)

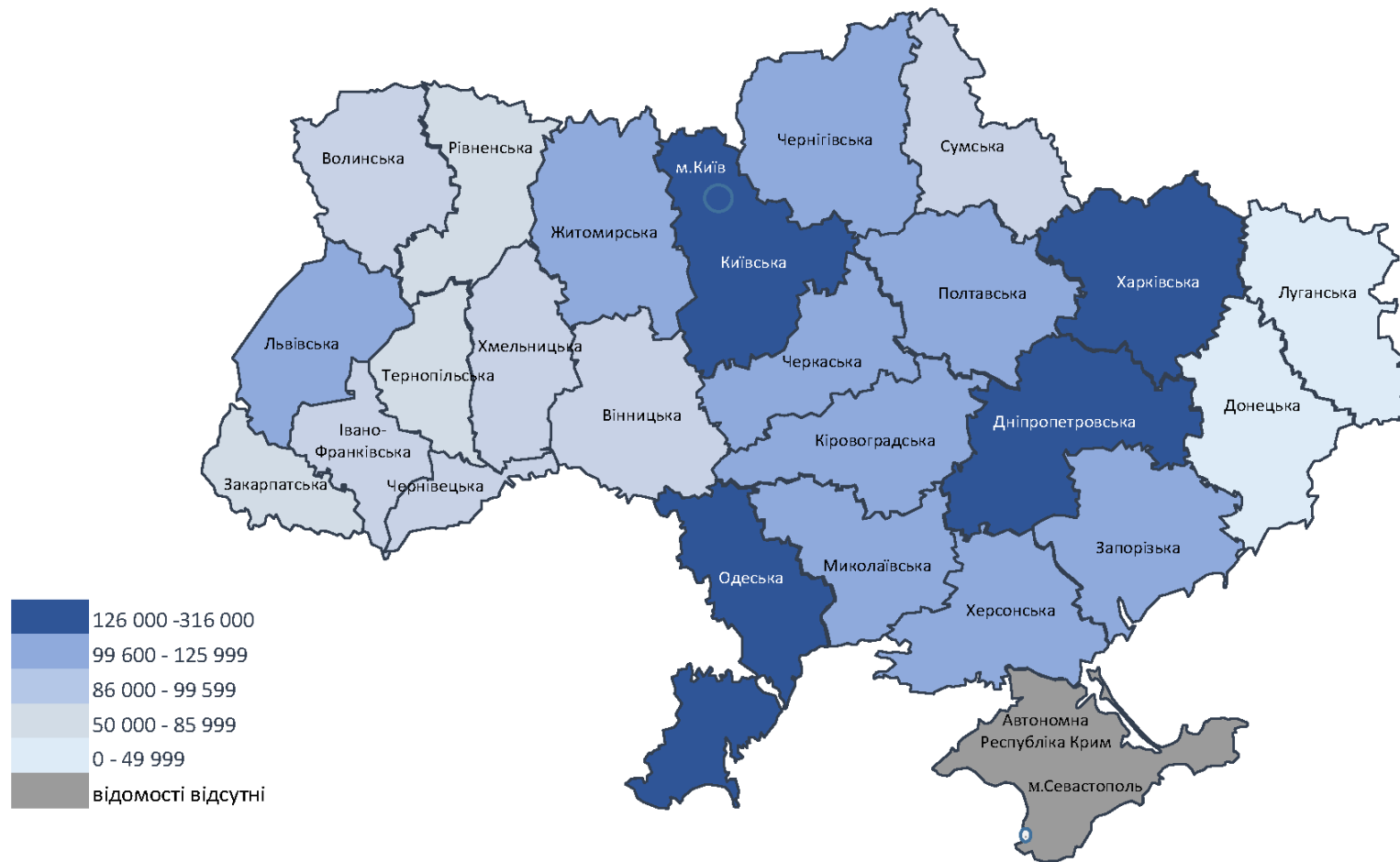
	2010	2011	2012	2013	2014	2015	2016	2017	2018	2019	2020	2021
Україна	939308	1143630	1310584	1432467	1485988	1740943	2038740	2621444	3217183	3756517	3981271	4855869
Автономна Республіка Крим	37517	46054	52904	53692
Вінницька	27011	32700	37026	41067	48855	59478	71565	85875	104683	126650	134057	147486
Волинська	17001	21054	24069	27002	31909	40405	45749	53782	65365	74044	78763	94536
Дніпропетровська	69969	86445	100213	109127	127486	154424	179697	225791	271658	332979	349918	438827
Донецька	88747	108271	126366	139958	108762	74873	85268	102741	116696	140509	150167	174219
Житомирська	20394	25491	28748	31826	37002	45869	54892	71365	86724	97423	100534	118550
Закарпатська	18477	22276	25040	27141	32057	39856	47061	61882	75368	85945	90112	106995
Запорізька	37439	46648	52260	56055	64637	77780	92181	115968	142289	162883	166959	207710
Івано-Франківська	21879	27221	31263	36009	42692	51418	60988	69627	83876	98120	106157	122676
Київська	34187	42503	48365	56520	66904	87615	100922	147551	179874	229758	240221	311613
Кіровоградська	16157	19941	23017	24702	28863	36240	44138	53232	65497	73683	77041	92715
Луганська	37278	46388	53270	61201	36432	22942	27847	35486	39277	49395	51512	58548
Львівська	45017	55882	64438	68075	77102	98334	118391	161920	200007	227561	238027	290164
Миколаївська	21568	26203	29640	32612	37524	45466	54197	64909	78615	90586	95588	114099
Одеська	55519	68738	79024	86222	98609	118280	140752	178378	219938	244834	251448	317461
Полтавська	26319	31783	36457	39017	45428	56545	66889	88651	109575	127873	135218	160060
Рівненська	18310	22962	25980	28093	32735	40141	47146	57180	70651	79948	86486	98115
Сумська	18181	22468	25676	27555	32620	39483	47901	60627	74282	84657	88126	104009
Тернопільська	15659	19742	22515	23867	28275	34589	41463	49260	60957	68807	74083	85961
Харківська	64711	79520	90573	97863	114267	139652	161225	203127	259421	287217	295419	351762
Херсонська	17930	21883	24832	27304	33119	41563	49162	62317	75566	82867	87658	102959
Хмельницька	21732	26530	29260	31131	36880	44720	54318	73019	89882	103125	106266	118796
Черкаська	22213	27463	31174	33864	38942	46780	55925	72818	88896	102766	109930	124024
Чернівецька	14132	17396	19295	20567	24640	30190	35738	49642	61722	66874	68816	79845
Чернігівська	17757	22039	24253	26541	31237	38209	46324	58681	71864	79399	85454	101720
м.Київ	144890	164898	191967	211436	229011	276091	309001	417615	524500	638614	713311	933019
м.Севастополь	9314	11131	12959	14020

3.2. Витрати населення у розрахунку на одну особу

(грн)

	2010	2011	2012	2013	2014	2015	2016	2017	2018	2019	2020	2021
Україна	20477	25021	28745	31490	34557	40634	47776	61702	76111	89382	95370	117355
Автономна Республіка Крим	19099	23457	26936	27308
Вінницька	16411	19967	22707	25308	30262	37026	44832	54245	66758	81557	87203	97074
Волинська	16396	20285	23159	25949	30620	38747	43913	51728	63039	71651	76514	92286
Дніпропетровська	20911	25972	30239	33068	38814	47285	55418	69887	84397	104333	110758	140683
Донецька	19944	24506	28790	32103	25174	17489	20041	24333	27896	33867	36484	42703
Житомирська	15903	19976	22618	25145	29385	36645	44125	57743	70755	80236	83646	99852
Закарпатська	14828	17835	19990	21616	25479	31647	37380	49171	59935	68466	71974	85781
Запорізька	20725	25966	29220	31483	36500	44198	52777	66983	82992	96006	99558	125695
Івано-Франківська	15852	19725	22638	26058	30885	37195	44159	50502	60983	71584	77793	90438
Київська	19880	24731	28106	32788	38731	50624	58225	84586	102137	129478	134593	173910
Кіровоградська	15936	19818	23045	24916	29329	37097	45527	55392	68879	78445	83144	101670
Луганська	16198	20328	23523	27225	16339	10368	12656	16266	18186	23040	24200	27720
Львівська	17673	21977	25361	26805	30378	38775	46719	63955	79186	90406	95025	116628
Миколаївська	18179	22191	25208	27852	32171	39151	46956	56654	69191	80485	85798	103716
Одеська	23231	28779	33041	35989	41147	49419	58932	74798	92345	102923	105975	134532
Полтавська	17620	21439	24759	26669	31252	39159	46681	62417	77873	91751	98034	117526
Рівненська	15893	19908	22482	24262	28220	34560	40563	49221	60959	69213	75159	85681
Сумська	15581	19421	22370	24211	28913	35306	43197	55146	68280	78765	83067	99567
Тернопільська	14412	18241	20869	22196	26386	32393	39028	46657	58104	66015	71605	83771
Харківська	23428	28931	33016	35706	41790	51250	59495	75299	96626	107693	111643	134445
Херсонська	16438	20154	22976	25390	30947	39023	46423	59276	72499	80235	85746	102025
Хмельницька	16335	20045	22216	23755	28280	34458	42114	57055	70801	81865	85067	96089
Черкаська	17215	21434	24487	26783	31007	37502	45207	59405	73262	85695	92752	106048
Чернівецька	15628	19226	21292	22656	27101	33180	39316	54708	68163	74058	76539	89361
Чернігівська	16084	20156	22390	24752	29433	36379	44577	57155	70949	79518	86843	105082
м.Київ	51891	58752	67843	74009	79565	95293	105960	142526	178238	215814	240593	315503
м.Севастополь	24472	29215	33898	36444

Витрати населення у розрахунку на одну особу в 2021 році, грн

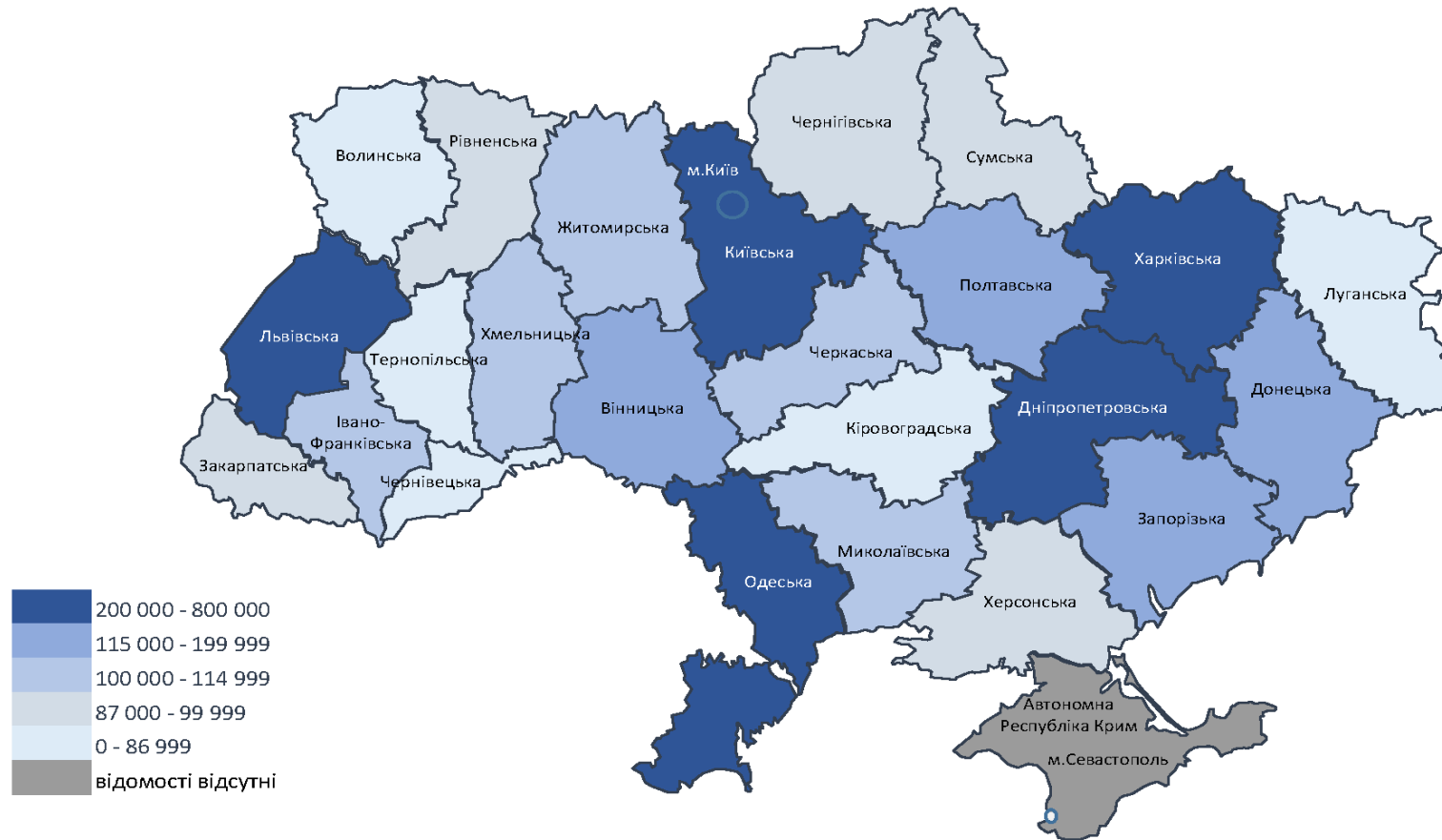


3.3. Придбання товарів та послуг

(млн.грн)

	2010	2011	2012	2013	2014	2015	2016	2017	2018	2019	2020	2021
Україна	838213	1030635	1194791	1304031	1316757	1568173	1840262	2359985	2884971	3356993	3520546	4305425
Автономна Республіка Крим	34226	42601	49129	49626
Вінницька	24743	30209	34688	38582	44229	54875	66184	78644	94961	114550	120969	134330
Волинська	15636	19576	22545	25405	29324	37926	42957	49983	60344	67669	71261	85793
Дніпропетровська	61568	76918	90322	98475	111914	136539	156634	194606	238924	294217	304988	386274
Донецька	78590	96637	113694	125704	93660	60420	68157	83875	103418	124034	132249	153179
Житомирська	18616	23407	26660	29624	33465	42401	50868	66055	79783	88447	90863	107324
Закарпатська	16812	20573	23848	25898	28855	37003	43979	57735	70082	79336	83443	98774
Запорізька	33789	42488	48152	51610	57863	69820	82798	103256	124835	141768	149181	186719
Івано-Франківська	20124	25243	29457	34021	38757	48159	57327	64844	77704	90266	97193	112079
Київська	30422	37951	43835	51780	60345	79812	91498	134739	165634	211877	219211	286655
Кіровоградська	14694	18293	21233	22799	25809	33069	40427	48555	59555	65891	69313	83735
Луганська	33436	41983	48477	56002	30733	18001	21942	28728	34936	44326	46517	52715
Львівська	40906	51274	59706	62943	69076	90059	108740	148705	182372	206191	213017	259550
Миколаївська	19479	23898	27463	30332	33519	41325	49361	58983	71067	80932	85095	101937
Одеська	49701	62595	72861	79838	87061	107981	129349	163497	200168	222288	225872	285837
Полтавська	23545	28573	32926	35225	40072	50608	59827	79471	98403	114536	120582	143298
Рівненська	16771	21163	24227	26246	29768	37233	43773	53028	65041	72961	78160	88325
Сумська	16507	20603	23841	25590	29232	35878	43620	54961	67691	76514	79304	93635
Тернопільська	14497	18370	21285	22550	25639	32159	38646	45590	56327	62859	67405	77654
Харківська	59011	73286	84542	91469	103969	127935	147786	185490	227280	249509	267410	316862
Херсонська	16387	20235	23078	25457	29682	38406	45501	57889	69948	75863	79831	93699
Хмельницька	19879	24505	27837	29633	33179	41102	50099	67677	81324	92596	96337	106878
Черкаська	20326	25296	28887	31424	35180	42851	51350	67124	81495	93520	99902	112194
Чернівецька	12994	16134	18512	19731	22204	28162	33405	46875	57378	61453	63656	73607
Чернігівська	16292	20513	23532	25771	28336	35153	42708	54234	66019	72208	77625	90140
м.Київ	120864	138131	162203	175441	194886	241296	273326	365441	450282	553182	581162	774232
м.Севастополь	8398	10180	11851	12855

Придбання товарів та послуг у 2021 році, млн.грн



3.4. Дохід від власності, сплачений

(млн.грн)

	2010	2011	2012	2013	2014	2015	2016	2017	2018	2019	2020	2021
Україна	28844	29064	18567	21091	23495	18583	15564	21561	29975	39299	45788	46976
Автономна Республіка Крим	817	769	164	179
Вінницька	500	447	219	212	303	331	295	267	654	854	1004	978
Волинська	409	364	207	177	196	222	179	169	416	508	572	537
Дніпропетровська	2267	2151	923	1049	1448	1727	2716	5009	4755	5572	4790	4838
Донецька	1933	1849	634	993	696	350	69	89	460	700	767	922
Житомирська	415	395	220	229	291	317	242	283	545	656	717	665
Закарпатська	541	470	291	288	317	394	251	309	462	522	572	557
Запорізька	820	743	241	364	592	587	519	658	780	1122	1755	1502
Івано-Франківська	522	531	427	500	509	453	340	347	579	712	821	778
Київська	802	1011	266	226	257	156	98	209	384	589	1218	1094
Кіровоградська	280	269	118	135	213	238	208	181	517	648	724	682
Луганська	542	530	166	282	163	160	60	69	62	89	151	165
Львівська	951	872	385	399	525	841	827	1175	2200	2892	3424	3828
Миколаївська	574	515	260	255	349	377	318	296	722	915	1072	983
Одеська	2437	2111	1191	917	1012	548	394	357	1151	1402	1670	1511
Полтавська	507	493	183	210	335	385	304	276	870	1073	1243	1155
Рівненська	367	344	153	136	175	214	163	134	392	470	527	496
Сумська	289	278	108	125	215	253	233	242	535	639	696	636
Тернопільська	305	264	109	121	141	153	123	150	254	311	361	362
Харківська	1656	1449	765	758	901	842	597	621	1155	1585	2316	2123
Херсонська	480	432	256	268	352	355	270	255	544	659	727	687
Хмельницька	516	480	242	253	290	305	245	271	623	755	844	739
Черкаська	419	393	172	184	274	311	240	259	566	674	757	725
Чернівецька	383	332	172	160	161	189	133	144	324	395	440	414
Чернігівська	261	262	102	114	164	188	187	169	459	572	633	612
м.Київ	9672	11154	10484	12453	13616	8687	6553	9622	10566	14985	17987	19987
м.Севастополь	179	156	109	104

3.5. Поточні податки на доходи, майно та інші сплачені поточні трансферти

(млн.грн)

	2010	2011	2012	2013	2014	2015	2016	2017	2018	2019	2020	2021
Україна	72251	83931	97226	107345	145736	154187	182914	239898	302237	360225	414937	503468
Автономна Республіка Крим	2474	2684	3611	3887
Вінницька	1768	2044	2119	2273	4323	4272	5086	6964	9068	11246	12084	12178
Волинська	956	1114	1317	1420	2389	2257	2613	3630	4605	5867	6930	8206
Дніпропетровська	6134	7376	8968	9603	14124	16158	20347	26176	27979	33190	40140	47715
Донецька	8224	9785	12038	13261	14406	14103	17042	18777	12818	15775	17151	20118
Житомирська	1363	1689	1868	1973	3246	3151	3782	5027	6396	8320	8954	10561
Закарпатська	1124	1233	901	955	2885	2459	2831	3838	4824	6087	6097	7664
Запорізька	2830	3417	3867	4081	6182	7373	8864	12054	16674	19993	16023	19489
Івано-Франківська	1233	1447	1379	1488	3426	2806	3321	4436	5593	7142	8143	9819
Київська	2963	3541	4264	4514	6302	7647	9326	12603	13856	17292	19792	23864
Кіровоградська	1183	1379	1666	1768	2841	2933	3503	4496	5425	7144	7004	8298
Луганська	3300	3875	4627	4917	5536	4781	5845	6689	4279	4980	4844	5668
Львівська	3160	3736	4347	4733	7501	7434	8824	12040	15435	18478	21586	26786
Миколаївська	1515	1790	1917	2025	3656	3764	4518	5630	6826	8739	9421	11179
Одеська	3381	4032	4972	5467	10536	9751	11009	14524	18619	21144	23906	30113
Полтавська	2267	2717	3348	3582	5021	5552	6758	8904	10302	12264	13393	15607
Рівненська	1172	1455	1600	1711	2792	2694	3210	4018	5218	6517	7799	9294
Сумська	1385	1587	1727	1840	3173	3352	4048	5424	6056	7504	8126	9738
Тернопільська	857	1108	1121	1196	2495	2277	2694	3520	4376	5637	6317	7945
Харківська	4044	4785	5266	5636	9397	10875	12842	17016	30986	36123	25693	32777
Херсонська	1063	1216	1498	1579	3085	2802	3391	4173	5074	6345	7100	8573
Хмельницька	1337	1545	1181	1245	3411	3313	3974	5071	7935	9774	9085	11179
Черкаська	1468	1774	2115	2256	3488	3618	4335	5435	6835	8572	9271	11105
Чернівецька	755	930	611	676	2275	1839	2200	2623	4020	5026	4720	5824
Чернігівська	1204	1264	619	656	2737	2868	3429	4278	5386	6619	7196	10968
м.Київ	14354	15613	19280	23542	20509	26108	29122	42552	63652	70447	114162	138800
м.Севастополь	737	795	999	1061

3.7. Внески на соціальне страхування

(млн.грн)

	2010	2011	2012	2013	2014	2015	2016	2017	2018	2019	2020	2021
Україна	13073	13827	16004	16273	16608	16383	1965	2417	2915	3854	3882	5298
Автономна												
Республіка Крим	437	469	522	516
Вінницька	304	316	365	367	428	468	35	47	70	94	86	101
Волинська	178	184	210	209	268	311	20	32	44	74	59	76
Дніпропетровська	1122	1258	1417	1410	1653	1643	163	180	211	281	297	410
Донецька	1496	1668	1885	1890	1637	1033	26	33	40	53	57	75
Житомирська	240	248	277	277	320	341	23	31	38	77	73	93
Закарпатська	204	198	215	214	256	281	20	31	39	68	52	81
Запорізька	517	570	620	613	689	738	59	77	77	94	101	144
Івано-Франківська	228	234	262	259	301	326	33	40	46	77	69	95
Київська	516	521	637	619	690	756	193	230	279	373	382	499
Кіровоградська	191	207	232	236	266	282	24	27	30	40	37	49
Луганська	604	676	727	728	580	258	7	8	8	11	12	20
Львівська	605	632	718	724	767	869	113	157	189	265	239	328
Миколаївська	265	282	314	326	369	397	36	39	43	58	56	77
Одеська	625	653	756	746	792	859	125	149	193	240	246	347
Полтавська	383	424	487	488	558	578	42	57	62	92	92	114
Рівненська	205	219	243	250	285	314	25	33	41	67	65	85
Сумська	247	254	284	288	319	348	18	25	29	40	43	60
Тернопільська	161	168	188	188	218	228	22	29	38	56	55	79
Харківська	720	763	885	876	1005	1040	109	154	224	267	292	397
Херсонська	186	188	212	212	251	270	32	39	41	51	50	68
Хмельницька	232	245	282	283	340	364	27	36	48	72	69	95
Черкаська	260	275	313	307	344	364	24	32	40	58	54	79
Чернівецька	137	141	152	152	172	175	14	22	27	56	39	60
Чернігівська	234	219	240	246	282	308	16	23	27	42	38	58
м.Київ	2656	2694	3416	3713	3818	3832	759	886	1031	1248	1319	1808
м.Севастополь	120	121	145	136

3.8. Нагромадження нефінансових активів

(млн.грн)

	2010	2011	2012	2013	2014	2015	2016	2017	2018	2019	2020	2021
Україна	19578	-1159	-2954	5378	2912	-2117	-5481	-32060	-22889	-40335	-44539	-36771
Автономна Республіка Крим	1483	-438	772	2362
Вінницька	838	480	-545	13	-681	-664	-910	-1726	-2338	-3468	3665	-3820
Волинська	511	448	225	373	-952	537	564	362	557	119	-223	-112
Дніпропетровська	557	-611	-820	-333	260	-854	-1077	-3182	-3345	-4046	16148	-4656
Донецька	774	-246	-1179	-919	1212	-1496	-1780	-2948	-3024	-3732	-4344	-5273
Житомирська	401	-29	-366	-256	-834	-486	-607	-1563	-1095	-2225	-279	-1916
Закарпатська	796	490	269	669	983	384	123	1128	1559	1156	1137	-1190
Запорізька	244	-850	-1110	-389	825	-489	-695	-1882	-2083	-2899	8317	-2962
Івано-Франківська	1490	-300	59	991	1333	842	568	728	26	177	6139	-3422
Київська	2636	1729	1190	2346	4586	1560	2247	6009	5346	6400	-10312	6917
Кіровоградська	208	5	-395	-113	-334	-304	-406	-1647	-1121	-1730	301	-1239
Луганська	235	-615	-281	-750	-1279	-488	-678	-1110	-1178	-1636	-4217	-1792
Львівська	1737	-58	132	412	4860	328	-180	-296	63	-1665	-2869	-2079
Миколаївська	349	-281	-423	-59	-2095	-176	-312	-2257	-1523	-1947	-908	-1667
Одеська	970	-114	-36	389	-985	12	-157	-1552	-2261	-3286	1033	-1428
Полтавська	489	313	-485	-142	-1183	-158	-335	-1141	-1201	-1817	-3912	-1777
Рівненська	282	610	-53	319	350	48	-149	318	-26	-992	1521	-1118
Сумська	282	-128	-299	-309	273	-411	-621	-3120	-1469	-1926	3568	-5372
Тернопільська	379	-426	14	-20	-1194	-276	-335	-669	-877	-1381	-433	-777
Харківська	850	104	-349	45	-2559	-359	-637	-4985	-2718	-3958	-17399	-4251
Херсонська	415	-42	-400	-167	-1060	-147	-283	-1093	-1070	-1727	376	-1045
Хмельницька	498	34	-242	-353	1276	-106	-189	-1426	-1640	-2955	983	-1672
Черкаська	329	-98	-313	-334	-2647	-520	-687	-1574	-1553	-2486	-6100	-2181
Чернівецька	642	-424	357	467	344	-82	-157	-544	-232	-248	-103	-407
Чернігівська	255	352	-66	-367	-724	-499	-726	-1219	-1540	-2448	-2090	-2875
м.Київ	1664	-808	1094	1220	3137	1687	1938	-6671	-146	-1615	-34538	9343
м.Севастополь	264	-256	296	283

3.9. Приріст фінансових активів

(млн.грн)

	2010	2011	2012	2013	2014	2015	2016	2017	2018	2019	2020	2021
Україна	142289	124282	150234	110888	27868	33190	18072	62698	54436	27878	108459	44421
Автономна Республіка Крим	393	-54	-1917	1270
Вінницька	5753	5810	7784	5077	1244	2109	1233	10268	12135	5879	830	21226
Волинська	1625	1082	1447	-468	-2971	-6878	-5521	-940	-2112	-1978	-820	-739
Дніпропетровська	18396	16034	19430	15800	9064	12506	10196	23169	39531	31452	18445	17984
Донецька	28702	27574	32816	27327	32771	44094	34247	41547	61099	62545	64384	75600
Житомирська	5329	4607	5728	3377	646	-330	-601	324	-799	2103	2210	4980
Закарпатська	1568	1680	2719	1292	-3052	-3058	-3047	-6442	-7733	-8919	-6979	-7887
Запорізька	8096	6474	8041	7005	2865	4446	5209	8673	7421	9400	2896	4506
Івано-Франківська	3135	4303	4864	310	-6177	-5108	-5138	3119	3577	290	-6094	6011
Київська	5909	4758	6386	28	-8148	-13025	-12664	-35805	-34614	-62647	-43315	-87613
Кіровоградська	3848	3497	4507	3106	372	-586	-1857	2929	-377	-240	-431	-810
Луганська	13825	12846	14036	11034	21080	21703	14098	14966	20781	18528	23792	27184
Львівська	8084	7778	8258	7275	-2584	-922	-1926	-9368	-10993	-9020	-103	-1416
Миколаївська	4117	3878	4690	2572	944	-1015	-1495	4906	4489	3890	4360	6743
Одеська	-3565	-7189	-8559	-8326	-17186	-17113	-22123	-23186	-23754	-16090	-7317	-19846
Полтавська	7654	7203	8863	8109	5683	4223	5372	5258	6282	3591	7592	8945
Рівненська	3770	2572	3630	3399	229	120	359	4333	3036	3599	70	8035
Сумська	6455	6007	7038	6223	2482	5239	5271	9780	7035	6971	4935	17628
Тернопільська	3549	3396	3573	2498	-189	-462	-851	3605	1651	856	852	4828
Харківська	1541	-2308	-1872	-6575	-15811	-22413	-24913	-22292	-40476	-37325	-14805	-25924
Херсонська	2633	2255	2789	2352	-1982	-3183	-4611	-4080	-6432	-4691	-4835	-2677
Хмельницька	4757	4772	6440	5992	697	4039	3238	1927	-1421	-2610	-2182	9187
Черкаська	3652	2281	2623	1494	399	-1552	-1742	-1845	-4743	-7393	-4063	-102
Чернівецька	1340	1710	1360	1374	-2043	-1792	-1924	-5556	-9382	-8598	-6018	-4808
Чернігівська	5167	3886	5467	4219	1485	1070	118	793	-1077	-143	-435	-25
м.Київ	-2651	-33	1375	6091	8050	11078	27144	36615	31312	38428	75490	-16589
м.Севастополь	-793	-537	-1282	-967

4. Зміна обсягів доходів та витрат населення по регіонах

4.1. Зміна обсягу доходів населення

(відсотків до попереднього року)

	2010	2011	2012	2013	2014	2015	2016	2017	2018	2019	2020	2021
Україна	123,1	115,0	114,5	106,2	102,6	116,8	115,8	129,3	122,5	115,2	108,0	120,2
Автономна Республіка Крим	122,9	115,7	113,0	110,8
Вінницька	125,3	116,0	113,1	104,3	107,1	123,3	118,0	131,3	121,2	112,7	107,4	119,0
Волинська	126,1	118,0	113,5	104,5	104,0	121,7	119,8	130,4	119,9	113,1	107,7	120,5
Дніпропетровська	123,3	114,6	116,0	104,9	109,8	121,4	113,7	130,2	125,3	117,1	106,7	117,6
Донецька	122,4	114,7	116,0	105,3	85,8	82,3	100,2	120,0	123,7	114,0	105,5	116,3
Житомирська	126,5	115,1	113,0	102,5	105,3	122,4	119,2	130,6	121,0	114,7	105,3	118,7
Закарпатська	126,4	117,3	114,2	103,8	103,0	124,0	118,7	128,2	122,3	113,0	107,8	116,2
Запорізька	123,7	114,2	112,7	105,9	109,0	119,6	118,3	127,0	120,3	114,7	105,2	117,4
Івано-Франківська	126,1	117,8	115,5	103,1	101,4	124,6	119,7	130,2	119,1	112,7	107,7	117,9
Київська	124,4	114,6	113,7	105,3	107,6	120,2	118,9	130,1	127,9	115,2	107,5	123,8
Кіровоградська	125,2	116,0	115,1	102,1	104,4	122,3	118,5	130,2	117,4	112,1	107,2	117,9
Луганська	122,5	114,2	113,8	106,7	78,7	78,5	93,5	119,6	119,3	112,6	107,2	118,1
Львівська	125,2	116,0	114,0	104,0	104,8	123,1	119,0	130,9	124,2	114,7	108,4	122,0
Миколаївська	125,6	114,5	113,2	103,6	103,6	121,7	118,3	129,0	120,8	113,4	107,0	120,3
Одеська	124,8	116,1	114,0	111,2	102,8	125,8	117,1	129,7	126,2	116,3	108,7	120,8
Полтавська	122,0	114,0	113,4	104,8	106,3	121,4	118,7	129,0	123,6	113,1	107,1	120,4
Рівненська	128,1	116,9	112,6	107,6	104,7	121,0	117,5	130,6	119,1	112,1	106,7	119,3
Сумська	122,6	113,8	113,9	103,3	105,7	125,3	118,6	128,0	118,7	112,3	107,7	120,3
Тернопільська	125,5	116,0	114,5	100,9	102,1	125,9	119,0	129,6	118,3	110,6	109,1	120,8
Харківська	123,1	115,2	113,7	103,4	105,0	121,9	116,1	129,6	123,0	113,7	107,0	122,2
Херсонська	125,4	114,9	112,4	108,3	102,0	127,1	115,8	129,1	119,1	112,3	108,8	119,3
Хмельницька	125,4	116,1	112,7	103,7	105,7	125,2	117,9	128,2	118,1	112,4	107,7	120,2
Черкаська	122,7	113,2	112,3	104,6	104,8	121,8	119,7	129,7	119,0	112,5	107,4	122,0
Чернівецька	127,7	115,9	112,0	106,6	102,4	123,4	118,9	129,4	119,7	111,4	108,0	119,0
Чернігівська	122,5	113,4	112,3	102,5	105,3	121,2	117,9	127,4	118,9	110,9	108,0	119,2
м.Київ	117,5	114,0	117,5	112,5	109,8	120,3	117,0	132,4	124,2	121,6	111,7	122,7
м.Севастополь	123,0	117,7	115,2	111,4

4.3. Зміна обсягу наявного доходу населення у розрахунку на одну особу

(відсотків до попереднього року)

	2010	2011	2012	2013	2014	2015	2016	2017	2018	2019	2020	2021
Україна	128,6	117,1	114,9	106,0	99,6	118,7	116,6	127,5	123,6	118,3	108,0	120,5
Автономна Республіка Крим	128,6	117,8	112,5	109,8
Вінницька	131,4	119,2	112,9	105,8	101,8	126,5	117,9	130,1	122,7	117,5	108,3	121,6
Волинська	130,5	116,4	111,8	105,3	101,7	124,0	120,1	128,3	119,7	117,1	107,4	120,9
Дніпропетровська	126,6	117,2	116,8	105,3	105,7	122,2	113,3	129,2	130,4	119,1	106,5	119,3
Донецька	125,3	116,8	116,7	105,8	84,5	81,4	98,0	120,8	133,9	117,7	106,0	116,6
Житомирська	129,5	118,6	112,8	101,7	102,1	125,8	118,6	129,4	123,5	118,7	106,5	119,0
Закарпатська	130,1	118,1	113,4	104,3	96,8	129,4	119,6	126,2	122,2	115,5	109,5	115,3
Запорізька	129,2	117,1	113,3	104,7	106,3	120,2	119,8	124,8	119,9	116,9	109,5	117,5
Івано-Франківська	128,4	118,1	112,6	104,2	97,0	130,4	119,5	127,9	120,1	116,0	108,1	117,8
Київська	129,9	115,4	116,5	103,2	103,8	119,4	118,2	126,3	129,5	116,2	105,3	123,0
Кіровоградська	131,5	117,0	112,8	105,4	101,3	124,7	119,6	129,0	119,3	116,1	110,3	118,8
Луганська	126,9	117,0	114,1	106,5	77,3	79,0	88,2	119,0	129,5	117,5	109,2	118,1
Львівська	125,0	116,3	113,4	105,2	102,0	125,2	119,6	127,3	125,8	119,0	108,5	122,4
Миколаївська	129,2	117,9	112,8	104,3	98,3	125,1	119,2	129,7	122,3	116,6	108,0	122,5
Одеська	131,2	117,6	114,0	115,1	94,8	133,6	120,8	128,1	126,0	119,2	108,9	118,1
Полтавська	122,0	116,3	113,6	105,6	103,2	122,1	118,6	128,3	126,7	118,2	108,2	121,5
Рівненська	129,3	118,4	113,6	106,6	102,9	122,6	117,2	128,9	119,5	116,0	106,1	119,3
Сумська	125,7	116,1	114,3	104,3	101,6	127,7	118,0	127,1	121,8	118,1	109,1	121,5
Тернопільська	130,0	118,3	112,6	102,3	96,9	130,6	117,3	128,4	120,4	116,0	110,4	121,0
Харківська	126,1	118,1	112,8	104,9	100,7	122,5	118,6	126,6	116,6	117,9	114,1	122,2
Херсонська	130,1	118,6	111,7	108,9	95,4	134,5	118,2	126,5	120,4	115,8	109,8	119,9
Хмельницька	128,9	118,7	114,1	105,6	99,5	129,1	117,4	126,9	116,0	116,4	111,0	120,0
Черкаська	126,0	115,7	112,3	104,4	100,6	123,9	119,9	129,5	120,9	117,8	108,8	122,8
Чернівецька	134,9	118,4	112,0	107,3	95,0	129,5	118,5	127,7	118,1	114,9	110,2	118,4
Чернігівська	126,4	117,1	116,0	103,6	97,9	123,2	116,8	127,9	120,5	117,1	109,7	116,7
м.Київ	134,7	115,0	119,3	105,9	112,3	122,0	120,6	128,1	121,5	120,9	105,1	123,4
м.Севастополь	135,9	116,6	115,0	114,7

4.4. Реальний наявний дохід

(відсотків до попереднього року)

	2010	2011	2012	2013	2014	2015	2016	2017	2018	2019	2020	2021
Україна	117,1	108,0	113,9	106,1	88,5	79,6	102,0	110,9	110,9	109,0	104,5	109,2
Автономна Республіка Крим	116,3	107,6	112,9	111,6
Вінницька	121,2	111,9	113,0	106,6	91,2	86,1	105,9	114,9	110,1	109,3	106,5	111,9
Волинська	121,1	108,7	112,6	106,4	90,8	82,5	106,0	112,2	107,2	107,8	103,0	109,5
Дніпропетровська	114,8	107,6	115,4	105,3	94,0	81,1	99,2	112,8	117,8	110,0	103,0	108,5
Донецька	113,4	106,6	114,2	104,3	75,4	55,2	83,7	103,6	117,5	105,3	101,5	104,3
Житомирська	118,0	109,4	112,9	102,4	91,0	82,7	104,5	113,0	110,9	109,4	103,4	108,1
Закарпатська	119,7	111,4	113,9	105,5	86,9	85,8	105,2	111,3	108,2	107,0	105,0	104,6
Запорізька	116,7	107,7	112,6	104,9	94,1	80,4	104,6	107,9	107,2	107,6	106,6	106,7
Івано-Франківська	118,7	110,9	113,1	105,0	86,7	86,7	105,9	112,5	108,4	107,5	104,2	107,1
Київська	119,8	108,4	116,4	104,2	92,3	79,5	104,7	111,5	117,7	108,5	103,3	112,1
Кіровоградська	120,7	108,1	112,3	106,0	89,8	84,4	104,7	111,2	106,9	106,8	106,4	105,8
Луганська	114,6	105,7	112,3	105,4	67,6	54,5	78,1	103,4	114,8	108,2	105,7	106,3
Львівська	113,2	107,5	112,6	106,1	90,2	82,0	104,7	113,2	112,9	109,9	104,8	111,6
Миколаївська	117,0	108,0	112,7	104,1	87,4	83,6	104,5	111,9	110,1	107,1	104,2	110,7
Одеська	118,1	107,7	113,9	115,4	83,8	88,0	104,9	110,6	113,4	110,8	106,5	107,1
Полтавська	111,1	107,2	113,1	106,1	92,2	81,3	102,1	110,6	113,7	108,2	104,7	110,1
Рівненська	119,5	110,2	114,9	108,1	91,5	80,9	102,9	112,4	107,2	107,1	102,6	108,6
Сумська	114,3	107,8	113,5	104,8	90,3	84,2	101,5	109,5	108,2	107,8	105,1	108,7
Тернопільська	120,0	109,1	112,8	103,1	86,5	85,8	103,1	111,9	108,4	106,9	107,3	110,9
Харківська	114,8	109,5	112,2	106,1	89,8	81,5	102,9	109,1	104,2	107,1	109,7	110,6
Херсонська	118,1	108,1	111,3	108,9	85,2	89,2	102,9	107,5	108,1	106,5	106,1	107,6
Хмельницька	116,6	109,5	113,3	105,7	88,6	86,5	103,5	111,0	104,0	107,6	106,5	109,1
Черкаська	115,1	107,7	111,1	104,4	89,3	82,3	104,7	111,6	107,6	108,2	104,6	109,1
Чернівецька	125,0	111,7	113,0	108,7	85,7	87,2	105,2	113,4	106,8	107,5	106,6	108,2
Чернігівська	115,1	106,5	116,2	104,0	85,9	79,8	101,4	110,4	107,1	107,3	104,9	104,7
м.Київ	123,4	105,7	117,8	105,8	100,2	85,3	106,2	110,6	110,6	113,0	102,1	112,7
м.Севастополь	121,1	105,5	112,9	116,2

4.5. Зміна обсягу заробітної плати

(відсотків до попереднього року)

	2010	2011	2012	2013	2014	2015	2016	2017	2018	2019	2020	2021
Україна	123,1	117,7	115,2	103,5	101,7	115,4	126,6	134,6	126,5	115,0	104,2	120,7
Автономна Республіка Крим	123,7	116,0	114,8	106,0
Вінницька	121,9	117,2	114,1	103,1	106,0	124,6	128,5	138,9	128,7	115,4	105,3	120,6
Волинська	122,2	117,0	113,0	105,0	104,7	127,1	130,7	136,9	126,9	114,9	104,4	120,4
Дніпропетровська	123,8	117,8	117,1	101,1	107,8	118,2	123,2	136,4	127,5	114,8	101,4	118,3
Донецька	122,7	116,1	118,0	101,6	82,5	80,7	124,2	125,5	119,8	113,7	102,7	118,6
Житомирська	121,6	117,1	111,2	102,2	105,4	124,5	129,0	136,7	125,7	114,9	102,4	121,4
Закарпатська	121,6	115,0	113,3	102,8	105,6	129,0	131,1	136,1	127,4	113,4	103,0	120,7
Запорізька	122,2	117,7	112,5	100,1	106,9	119,6	121,9	130,4	128,4	114,1	102,2	118,3
Івано-Франківська	121,5	115,3	115,3	102,3	104,3	125,5	129,3	136,8	125,3	115,7	103,8	120,8
Київська	123,4	120,7	116,2	104,3	106,6	119,5	131,5	135,5	131,1	115,7	104,4	120,2
Кіровоградська	121,4	115,6	115,6	102,8	104,7	125,0	128,5	135,6	124,2	115,3	105,4	118,7
Луганська	124,2	118,7	116,3	102,1	78,1	68,6	130,5	122,8	114,7	113,1	104,1	119,5
Львівська	121,6	116,2	114,2	103,1	104,8	125,0	128,4	135,0	129,0	115,8	104,5	122,6
Миколаївська	122,7	118,7	111,3	101,9	103,7	123,8	128,2	134,8	125,0	114,9	103,7	121,8
Одеська	125,0	118,4	114,2	103,1	106,2	122,3	127,7	135,4	123,7	115,5	102,9	119,9
Полтавська	122,4	116,1	114,6	106,1	106,1	121,3	124,1	135,5	128,1	114,4	104,7	119,7
Рівненська	122,2	117,9	114,9	105,0	105,8	123,9	127,3	135,9	125,6	114,2	103,3	119,2
Сумська	120,6	114,2	113,0	102,4	105,1	124,1	127,3	132,6	123,5	115,7	104,3	121,2
Тернопільська	120,5	118,0	113,5	103,0	106,4	125,8	129,4	136,3	124,7	114,9	105,6	121,0
Харківська	121,5	117,5	113,0	103,7	105,0	118,6	125,7	134,9	127,3	114,3	104,1	121,4
Херсонська	121,0	117,5	112,7	101,2	104,5	126,9	127,5	134,8	121,4	114,6	103,7	118,9
Хмельницька	122,4	117,6	111,5	104,4	105,8	125,0	128,1	136,2	125,4	114,9	103,8	121,4
Черкаська	121,6	116,6	112,8	102,8	105,2	123,8	125,7	133,4	123,9	114,7	102,0	121,1
Чернівецька	121,4	115,2	111,7	105,6	104,5	124,9	130,2	133,7	126,8	113,6	104,8	121,9
Чернігівська	121,9	117,6	111,6	100,4	104,2	122,2	126,4	134,4	125,2	113,2	105,3	122,0
м.Київ	125,3	120,3	117,0	107,0	106,5	119,0	126,1	136,6	128,9	115,9	106,7	122,6
м.Севастополь	123,6	115,0	115,2	107,0

4.7. Зміна обсягу доходів від власності, одержаних

(відсотків до попереднього року)

	2010	2011	2012	2013	2014	2015	2016	2017	2018	2019	2020	2021
Україна	195,8	100,2	107,5	108,9	100,3	94,0	94,3	104,3	115,9	128,3	89,7	102,1
Автономна Республіка Крим	236,5	99,0	93,6	101,1
Вінницька	195,0	96,6	102,6	98,9	107,6	109,3	98,2	119,2	123,2	122,7	101,7	108,1
Волинська	257,8	96,8	93,6	98,3	108,2	99,1	100,1	103,7	141,5	142,1	65,4	99,2
Дніпропетровська	189,9	95,8	112,1	108,3	104,2	94,5	98,3	94,8	109,2	139,1	82,1	90,6
Донецька	223,9	109,9	109,4	106,9	64,2	62,8	97,3	90,7	145,0	141,2	64,4	88,9
Житомирська	264,1	95,8	92,7	101,9	105,8	101,8	103,9	121,9	122,7	125,6	95,9	104,9
Закарпатська	344,8	110,0	75,8	98,8	103,2	100,2	98,4	85,2	123,5	133,2	81,4	95,5
Запорізька	203,7	98,7	104,3	107,2	101,3	99,9	96,2	99,1	120,8	119,7	89,9	95,5
Івано-Франківська	278,3	94,0	90,0	103,8	102,9	98,5	98,5	98,4	109,7	134,3	84,9	95,1
Київська	191,8	79,7	107,3	102,8	97,6	99,8	85,7	100,3	150,7	117,6	92,4	122,4
Кіровоградська	178,2	92,2	103,5	104,6	103,0	110,8	111,0	112,3	106,1	123,6	94,2	108,4
Луганська	278,7	112,4	101,9	103,2	49,0	74,2	106,7	90,9	110,1	134,9	94,2	102,4
Львівська	208,5	93,6	103,2	104,6	105,1	99,9	101,0	102,3	109,3	137,2	82,2	103,5
Миколаївська	191,4	92,3	102,8	102,5	102,7	98,1	92,5	101,9	116,1	138,2	87,8	103,8
Одеська	197,8	97,7	103,8	107,2	104,6	90,7	97,8	103,5	111,8	129,6	87,6	105,6
Полтавська	148,4	110,1	104,5	101,8	103,6	111,6	127,7	109,7	115,7	121,0	88,4	109,7
Рівненська	265,4	101,3	92,8	99,5	103,1	96,4	104,2	106,2	118,5	121,8	92,3	99,4
Сумська	197,8	104,0	107,8	102,4	103,0	110,4	105,6	131,1	104,6	116,7	101,5	107,9
Тернопільська	229,7	95,4	91,7	108,0	104,9	105,7	86,2	123,4	108,4	129,7	95,7	107,8
Харківська	210,4	100,4	103,7	107,8	96,3	95,5	98,1	127,9	125,3	127,9	104,8	91,1
Херсонська	206,6	99,8	91,0	102,3	103,4	102,4	101,8	107,2	106,1	120,0	101,5	109,6
Хмельницька	194,4	99,7	101,5	108,2	102,3	108,9	110,4	109,4	126,8	110,2	95,6	109,6
Черкаська	163,5	93,0	88,5	124,9	100,0	118,1	116,8	119,0	114,0	116,2	93,2	112,2
Чернівецька	283,7	96,8	83,4	106,6	106,8	98,1	99,0	101,1	99,5	141,3	82,0	98,6
Чернігівська	198,4	106,9	101,4	109,5	104,4	106,0	98,9	107,5	107,8	122,2	94,4	105,8
м.Київ	157,3	104,5	128,7	119,3	115,3	88,0	76,8	96,2	109,0	131,8	91,2	102,0
м.Севастополь	277,8	106,3	118,3	107,5

4.8. Зміна обсягу соціальних допомог та інших одержаних поточних трансфертів

(відсотків до попереднього року)

	2010	2011	2012	2013	2014	2015	2016	2017	2018	2019	2020	2021
Україна	116,2	110,8	115,4	108,0	101,3	117,2	106,1	126,8	119,1	112,7	114,9	115,5
Автономна Республіка Крим	114,9	115,6	113,0	117,9
Вінницька	123,0	112,9	114,8	103,1	103,4	118,8	111,5	128,8	114,3	105,2	112,0	114,0
Волинська	122,7	119,3	117,1	105,0	98,8	117,6	112,5	126,7	115,5	107,5	114,4	115,7
Дніпропетровська	114,5	109,9	115,1	106,2	109,8	122,2	100,3	124,9	125,6	115,1	114,5	115,5
Донецька	114,1	109,6	114,7	105,1	96,5	93,7	79,3	119,5	129,1	112,0	111,9	111,8
Житомирська	123,4	110,5	117,8	102,8	101,3	118,8	111,6	126,5	113,6	109,4	110,8	116,2
Закарпатська	125,8	118,2	119,3	104,4	94,9	117,7	111,1	124,5	116,6	107,0	117,7	112,3
Запорізька	116,6	107,8	114,9	110,1	108,9	111,7	115,2	124,6	117,7	113,1	113,1	115,1
Івано-Франківська	122,5	117,4	119,4	101,9	92,4	121,5	113,9	128,5	114,7	106,5	116,7	112,6
Київська	118,5	109,5	110,9	107,3	105,9	118,0	108,2	127,1	125,1	111,9	113,5	116,1
Кіровоградська	122,9	116,0	117,7	99,2	99,9	119,3	109,6	128,1	113,5	105,5	112,9	114,9
Луганська	114,0	107,6	113,4	108,9	88,4	91,0	67,9	121,2	125,3	110,4	112,1	113,3
Львівська	122,8	115,4	116,3	102,7	98,9	119,1	110,7	128,4	120,8	107,8	115,2	113,9
Миколаївська	123,0	110,2	117,5	105,2	99,9	118,6	110,4	124,6	118,1	107,8	114,8	112,6
Одеська	117,2	112,6	113,9	124,4	94,2	131,6	108,4	126,8	129,6	115,4	115,9	117,8
Полтавська	117,8	108,7	114,6	104,6	104,0	119,6	112,7	126,5	118,5	106,9	113,9	115,3
Рівненська	127,4	113,2	113,2	111,1	99,0	116,4	109,8	129,2	112,8	107,3	113,3	114,9
Сумська	119,6	111,3	116,4	102,1	102,3	121,0	113,3	124,7	115,7	105,2	115,1	114,0
Тернопільська	124,2	113,4	118,7	98,8	95,5	124,5	115,6	126,9	113,4	103,1	115,7	115,9
Харківська	118,0	111,7	116,8	101,3	102,8	120,5	109,4	128,1	119,8	110,0	110,3	116,6
Херсонська	122,1	109,9	115,8	114,8	95,1	126,8	108,5	129,4	121,0	108,4	116,4	114,3
Хмельницька	124,6	113,3	115,0	101,9	100,3	119,6	113,7	127,1	114,7	108,1	115,2	116,7
Черкаська	118,2	109,3	116,4	107,1	103,5	118,4	114,7	128,2	113,7	107,4	113,8	115,6
Чернівецька	126,2	116,3	115,8	105,6	95,8	119,3	113,2	130,0	115,6	104,8	114,3	116,4
Чернігівська	117,7	105,9	114,9	104,4	103,5	118,3	114,1	124,9	113,9	104,4	114,8	115,6
м.Київ	97,6	102,2	115,6	120,9	112,9	127,2	109,9	130,0	114,9	132,6	120,0	117,9
м.Севастополь	114,7	121,0	114,9	117,3

4.9. Зміна обсягу соціальних допомог

(відсотків до попереднього року)

	2010	2011	2012	2013	2014	2015	2016	2017	2018	2019	2020	2021
Україна	116,2	111,1	114,4	107,1	101,2	110,0	98,6	116,0	118,9	119,9	116,7	107,4
Автономна Республіка Крим	116,3	109,2	113,9	110,9
Вінницька	118,2	114,9	112,1	107,0	102,7	110,4	103,8	115,0	112,4	120,0	112,0	104,1
Волинська	123,2	111,9	115,6	109,2	103,2	109,3	106,3	114,9	111,7	120,3	118,8	107,7
Дніпропетровська	112,4	109,1	112,3	109,7	102,1	111,6	103,3	115,9	125,8	117,9	115,3	107,0
Донецька	113,9	108,4	114,9	104,6	96,5	105,1	71,0	111,4	130,3	121,0	114,0	108,6
Житомирська	118,0	115,2	118,1	100,6	102,9	111,3	101,8	114,9	114,9	121,4	114,8	105,7
Закарпатська	122,5	113,0	115,8	110,2	102,4	109,3	105,9	115,4	111,1	115,3	118,9	108,9
Запорізька	114,6	110,1	115,2	106,7	102,4	112,3	111,1	115,4	118,0	117,7	116,5	107,6
Івано-Франківська	121,6	113,1	114,5	110,3	102,2	109,4	105,9	116,9	113,8	117,4	117,4	105,8
Київська	118,5	115,3	117,5	100,7	102,2	113,3	102,2	113,8	122,8	123,3	114,7	103,8
Кіровоградська	119,1	113,2	111,1	106,5	102,4	110,6	104,5	114,0	114,9	118,0	119,2	107,9
Луганська	111,0	107,0	113,3	109,1	94,9	102,4	56,6	114,8	125,0	119,3	115,7	109,6
Львівська	118,8	112,3	117,8	108,2	103,0	110,2	104,8	108,7	126,4	118,9	119,1	106,5
Миколаївська	117,2	112,2	116,1	105,3	102,6	110,0	102,9	116,2	117,3	116,9	117,3	107,8
Одеська	115,4	110,8	113,7	109,8	102,0	111,0	104,5	118,2	114,2	117,1	110,2	106,7
Полтавська	114,7	109,1	115,6	105,6	102,5	111,6	104,1	115,0	119,8	120,0	119,4	106,9
Рівненська	120,6	114,2	116,7	111,7	102,0	111,2	102,3	116,8	110,9	121,5	117,7	107,4
Сумська	116,9	111,7	115,8	103,6	102,5	110,8	103,6	114,8	118,0	121,2	120,5	105,1
Тернопільська	121,0	113,8	117,1	105,5	103,1	108,9	104,0	115,5	110,6	120,0	119,4	107,6
Харківська	116,2	112,9	112,4	105,6	102,1	112,8	111,5	115,5	119,4	120,9	109,3	106,9
Херсонська	118,1	113,7	113,8	107,1	101,9	110,3	104,8	114,7	116,0	116,0	116,9	107,8
Хмельницька	119,0	113,9	112,2	106,6	103,5	110,0	105,0	115,5	113,7	121,4	119,4	107,1
Черкаська	115,5	109,9	117,8	106,6	102,3	111,2	106,6	118,0	112,8	121,9	119,2	106,1
Чернівецька	122,4	110,1	115,0	112,6	102,7	108,9	106,6	116,8	109,6	117,0	112,1	107,9
Чернігівська	117,7	111,1	111,5	106,3	102,5	111,0	103,5	115,1	113,4	120,5	120,5	108,7
м.Київ	115,4	112,0	111,7	109,3	101,9	113,7	104,6	128,2	120,1	123,8	124,5	110,6
м.Севастополь	110,6	105,1	117,8	108,3

4.10. Зміна обсягу соціальних трансфертів у натурі

(відсотків до попереднього року)

	2010	2011	2012	2013	2014	2015	2016	2017	2018	2019	2020	2021
Україна	119,3	108,3	116,4	106,2	100,7	120,8	114,3	141,3	116,7	98,3	106,4	125,9
Автономна Республіка Крим	112,0	110,9	113,8	116,8
Вінницька	133,0	105,3	123,2	97,9	109,9	124,8	123,4	142,0	113,8	87,8	107,7	125,9
Волинська	123,2	130,2	121,7	100,6	93,9	125,4	121,6	139,0	117,1	91,3	105,2	125,0
Дніпропетровська	118,6	102,9	117,9	102,7	114,8	127,1	107,5	134,1	117,5	108,6	107,0	117,0
Донецька	116,3	106,0	117,7	101,1	85,4	81,3	99,6	135,8	126,6	88,0	105,5	122,7
Житомирська	133,8	99,7	120,4	107,6	102,0	124,6	127,2	139,7	110,1	93,0	102,7	127,7
Закарпатська	132,5	119,5	131,7	100,8	92,5	122,3	119,8	134,9	121,0	97,3	104,5	119,6
Запорізька	119,9	99,3	118,0	116,4	105,5	122,6	114,8	141,2	115,6	103,2	107,6	127,9
Івано-Франківська	126,2	118,4	136,5	96,4	91,4	124,8	124,2	142,4	112,1	92,8	104,6	123,1
Київська	121,9	106,0	99,5	120,9	110,3	125,2	120,3	143,7	125,6	97,9	109,6	129,9
Кіровоградська	130,2	116,9	131,4	89,4	98,5	128,0	118,2	144,2	109,7	88,7	104,4	125,6
Луганська	117,7	102,3	118,5	111,9	73,2	72,1	108,5	135,0	127,6	88,8	104,7	125,0
Львівська	130,0	117,3	119,6	97,1	96,6	126,9	117,7	147,0	113,3	91,1	103,8	124,4
Миколаївська	134,3	101,2	125,4	101,4	102,2	121,0	118,7	134,4	113,9	91,3	106,3	120,4
Одеська	120,0	116,8	115,3	95,7	101,5	123,9	101,8	141,5	123,3	100,3	105,0	144,0
Полтавська	122,3	105,5	116,0	102,5	106,9	130,4	124,0	137,8	115,7	88,4	105,2	128,8
Рівненська	139,7	109,9	110,7	112,4	93,1	125,6	119,3	142,4	112,7	89,9	104,4	123,4
Сумська	122,2	107,4	121,5	100,7	106,1	130,9	126,7	135,8	111,7	85,4	107,2	127,1
Тернопільська	138,2	107,0	132,3	95,0	98,6	126,7	130,5	137,3	110,5	84,9	104,7	123,3
Харківська	118,7	107,2	125,2	95,1	102,6	126,7	107,5	148,1	117,6	94,3	111,6	128,3
Херсонська	129,7	102,4	118,8	109,3	104,1	120,7	105,8	156,0	114,0	92,9	107,3	126,3
Хмельницька	136,1	109,0	123,4	96,6	103,0	126,1	125,2	140,3	113,3	91,5	105,0	129,2
Черкаська	125,8	103,5	116,9	108,5	107,1	127,4	125,1	138,9	111,3	88,0	106,1	130,4
Чернівецька	131,5	106,7	128,8	102,8	94,4	121,8	122,8	142,7	114,3	91,0	107,2	125,7
Чернігівська	125,7	103,2	122,4	101,1	106,3	127,6	129,3	134,4	113,3	84,4	106,2	125,0
м.Київ	92,4	107,6	86,8	149,5	110,1	126,7	103,1	146,9	119,6	129,7	106,4	124,4
м.Севастополь	113,1	131,3	110,7	97,2

4.11. Зміна обсягу витрат населення

(відсотків до попереднього року)

	2010	2011	2012	2013	2014	2015	2016	2017	2018	2019	2020	2021
Україна	115,4	121,8	111,5	109,3	108,9	117,2	117,1	128,6	122,7	116,8	106,0	122,0
Автономна Республіка Крим	116,7	122,8	111,3	101,5
Вінницька	112,5	121,1	109,7	110,9	119,0	121,7	120,3	120,0	121,9	121,0	105,8	110,0
Волинська	116,7	123,8	110,8	112,2	118,2	126,6	113,2	117,6	121,5	113,3	106,4	120,0
Дніпропетровська	118,9	123,5	112,8	108,9	116,8	121,1	116,4	125,7	120,3	122,6	105,1	125,4
Донецька	117,1	122,0	113,3	110,8	77,7	68,8	113,9	120,5	113,6	120,4	106,9	116,0
Житомирська	116,9	125,0	109,3	110,7	116,3	124,0	119,7	130,0	121,5	112,3	103,2	117,9
Закарпатська	115,9	120,6	109,1	108,4	118,1	124,3	118,1	131,5	121,8	114,0	104,8	118,7
Запорізька	117,8	124,6	108,6	107,3	115,3	120,3	118,5	125,8	122,7	114,5	102,5	124,4
Івано-Франківська	119,2	124,4	111,4	115,2	118,6	120,4	118,6	114,2	120,5	117,0	108,2	115,6
Київська	116,3	124,3	110,7	116,9	118,4	131,0	115,2	146,2	121,9	127,7	104,6	129,7
Кіровоградська	114,6	123,4	111,8	107,3	116,8	125,6	121,8	120,6	123,0	112,5	104,6	120,3
Луганська	118,0	124,4	111,2	114,9	59,5	63,0	121,4	127,4	110,7	125,8	104,3	113,7
Львівська	121,3	124,1	111,8	105,6	113,3	127,5	120,4	136,8	123,5	113,8	104,6	121,9
Миколаївська	115,0	121,5	109,8	110,0	115,1	121,2	119,2	119,8	121,1	115,2	105,5	119,4
Одеська	118,5	123,8	111,9	109,1	114,4	119,9	119,0	126,7	123,3	111,3	102,7	126,3
Полтавська	116,3	120,8	111,3	107,0	116,4	124,5	118,3	132,5	123,6	116,7	105,7	118,4
Рівненська	120,2	125,4	109,6	108,1	116,5	122,6	117,5	121,3	123,6	113,2	108,2	113,4
Сумська	118,4	123,6	110,7	107,3	118,4	121,0	121,3	126,6	122,5	114,0	104,1	118,0
Тернопільська	118,1	126,1	110,4	106,0	118,5	122,3	119,9	118,8	123,7	112,9	107,7	116,0
Харківська	119,1	122,9	110,5	108,0	116,8	122,2	115,4	126,0	127,7	110,7	102,9	119,1
Херсонська	116,1	122,0	110,1	110,0	121,3	125,5	118,3	126,8	121,3	109,7	105,8	117,5
Хмельницька	115,4	122,1	106,9	106,4	118,5	121,3	121,5	134,4	123,1	114,7	103,0	111,8
Черкаська	116,2	123,6	110,0	108,6	115,0	120,1	119,5	130,2	122,1	115,6	107,0	112,8
Чернівецька	116,0	123,1	107,6	106,6	119,8	122,5	118,4	138,9	124,3	108,3	102,9	116,0
Чернігівська	119,8	124,1	106,5	109,4	117,7	122,3	121,2	126,7	122,5	110,5	107,6	119,0
м.Київ	105,1	113,8	114,9	110,1	108,3	120,6	111,9	135,2	125,6	121,8	111,7	130,8
м.Севастополь	113,6	119,5	112,8	108,2

4.12. Зміна обсягу придбання товарів та послуг

(відсотків до попереднього року)

	2010	2011	2012	2013	2014	2015	2016	2017	2018	2019	2020	2021
Україна	118,2	123,0	111,5	109,1	106,1	119,1	117,4	128,2	122,2	116,4	104,9	122,3
Автономна Республіка Крим	118,7	124,5	110,9	101,0
Вінницька	117,1	122,1	110,5	111,2	114,6	124,1	120,6	118,8	120,7	120,6	105,6	111,0
Волинська	119,0	125,2	110,8	112,7	115,4	129,3	113,3	116,4	120,7	112,1	105,3	120,4
Дніпропетровська	120,2	124,9	113,0	109,0	113,6	122,0	114,7	124,2	122,8	123,1	103,7	126,7
Донецька	117,6	123,0	113,2	110,6	74,5	64,5	112,8	123,1	123,3	119,9	106,6	115,8
Житомирська	119,5	125,7	109,6	111,1	113,0	126,7	120,0	129,9	120,8	110,9	102,7	118,1
Закарпатська	118,9	122,4	111,5	108,6	111,4	128,2	118,9	131,3	121,4	113,2	105,2	118,4
Запорізька	121,2	125,7	109,0	107,2	112,1	120,7	118,6	124,7	120,9	113,6	105,2	125,2
Івано-Франківська	120,7	125,4	112,3	115,5	113,9	124,3	119,0	113,1	119,8	116,2	107,7	115,3
Київська	119,9	124,7	111,1	118,1	116,5	132,3	114,6	147,3	122,9	127,9	103,5	130,8
Кіровоградська	119,2	124,5	111,7	107,4	113,2	128,1	122,3	120,1	122,7	110,6	105,2	120,8
Луганська	120,2	125,6	111,1	115,5	54,9	58,6	121,9	130,9	121,6	126,9	104,9	113,3
Львівська	121,5	125,3	112,0	105,4	109,7	130,4	120,7	136,8	122,6	113,1	103,3	121,8
Миколаївська	117,8	122,7	110,6	110,4	110,5	123,3	119,4	119,5	120,5	113,9	105,1	119,8
Одеська	121,4	125,9	112,0	109,6	109,0	124,0	119,8	126,4	122,4	111,1	101,6	126,5
Полтавська	114,7	121,4	110,9	107,0	113,8	126,3	118,2	132,8	123,8	116,4	105,3	118,8
Рівненська	122,9	126,2	110,1	108,3	113,4	125,1	117,6	121,1	122,7	112,2	107,1	113,0
Сумська	120,0	124,8	111,3	107,3	114,2	122,7	121,6	126,0	123,2	113,0	103,6	118,1
Тернопільська	123,7	126,7	111,5	105,9	113,7	125,4	120,2	118,0	123,6	111,6	107,2	115,2
Харківська	119,9	124,2	111,0	108,2	113,7	123,1	115,5	125,5	122,5	109,8	107,2	118,5
Херсонська	119,5	123,5	109,7	110,3	116,6	129,4	118,5	127,2	120,8	108,5	105,2	117,4
Хмельницька	118,9	123,3	109,3	106,5	112,0	123,9	121,9	135,1	120,2	113,9	104,0	110,9
Черкаська	118,3	124,5	109,9	108,8	112,0	121,8	119,8	130,7	121,4	114,8	106,8	112,3
Чернівецька	121,2	124,2	110,4	106,6	112,5	126,8	118,6	140,3	122,4	107,1	103,6	115,6
Чернігівська	122,9	125,9	110,4	109,5	110,0	124,1	121,5	127,0	121,7	109,4	107,5	116,1
м.Київ	110,4	114,3	113,0	108,2	111,1	123,8	113,3	133,7	123,2	122,9	105,1	133,2
м.Севастополь	119,2	121,2	112,0	108,5

4.13. Зміна обсягу поточних податків на доходи, майно та інших сплачених поточних трансфертів

(відсотків до попереднього року)

	2010	2011	2012	2013	2014	2015	2016	2017	2018	2019	2020	2021
Україна	107,8	116,2	115,8	110,4	142,3	105,8	118,6	131,2	126,0	119,2	115,2	121,3
Автономна Республіка Крим	109,9	108,5	134,5	107,6
Вінницька	80,5	115,6	103,7	107,3	190,2	98,8	119,1	136,9	130,2	124,0	107,5	100,8
Волинська	109,4	116,5	118,2	107,8	168,2	94,5	115,8	138,9	126,9	127,4	118,1	118,4
Дніпропетровська	138,3	120,2	121,6	107,1	147,1	114,4	125,9	128,6	106,9	118,6	120,9	118,9
Донецька	128,3	119,0	123,0	110,2	108,6	97,9	120,8	110,2	68,3	123,1	108,7	117,3
Житомирська	104,6	123,9	110,6	105,6	164,5	97,1	120,0	132,9	127,2	130,1	107,6	117,9
Закарпатська	103,3	109,7	73,1	106,0	302,1	85,2	115,1	135,6	125,7	126,2	100,2	125,7
Запорізька	100,5	120,7	113,2	105,5	151,5	119,3	120,2	136,0	138,3	119,9	80,1	121,6
Івано-Франківська	122,7	117,4	95,3	107,9	230,2	81,9	118,4	133,6	126,1	127,7	114,0	120,6
Київська	106,0	119,5	120,4	105,9	139,6	121,3	122,0	135,1	109,9	124,8	114,5	120,6
Кіровоградська	86,7	116,6	120,8	106,1	160,7	103,2	119,4	128,3	120,7	131,7	98,0	118,5
Луганська	110,3	117,4	119,4	106,3	112,6	86,4	122,3	114,4	64,0	116,4	97,3	117,0
Львівська	147,6	118,2	116,4	108,9	158,5	99,1	118,7	136,4	128,2	119,7	116,8	124,1
Миколаївська	105,6	118,2	107,1	105,6	180,5	103,0	120,0	124,6	121,2	128,0	107,8	118,7
Одеська	112,7	119,3	123,3	110,0	192,7	92,5	112,9	131,9	128,2	113,6	113,1	126,0
Полтавська	161,8	119,9	123,2	107,0	140,2	110,6	121,7	131,8	115,7	119,0	109,2	116,5
Рівненська	108,3	124,1	110,0	106,9	163,2	96,5	119,2	125,2	129,9	124,9	119,7	119,2
Сумська	118,6	114,6	108,8	106,5	172,4	105,6	120,8	134,0	111,7	123,9	108,3	119,8
Тернопільська	76,0	129,3	101,2	106,7	208,6	91,3	118,3	130,7	124,3	128,8	112,1	125,8
Харківська	133,1	118,3	110,1	107,0	166,7	115,7	118,1	132,5	182,1	116,6	71,1	127,6
Херсонська	95,3	114,4	123,2	105,4	195,4	90,8	121,0	123,1	121,6	125,0	111,9	120,7
Хмельницька	93,5	115,6	76,4	105,4	274,0	97,1	120,0	127,6	156,5	123,2	93,0	123,0
Черкаська	108,0	120,8	119,2	106,7	154,6	103,7	119,8	125,4	125,8	125,4	108,2	119,8
Чернівецька	79,5	123,2	65,7	110,6	336,5	80,8	119,6	119,2	153,3	125,0	93,9	123,4
Чернігівська	98,9	105,0	49,0	106,0	417,2	104,8	119,6	124,8	125,9	122,9	108,7	152,4
м.Київ	88,8	108,8	123,5	122,1	87,1	127,3	111,5	146,1	149,6	110,7	162,1	121,6
м.Севастополь	81,8	107,9	125,7	106,2

4.14. Зміна обсягу поточних податків на доходи, майно тощо

(відсотків до попереднього року)

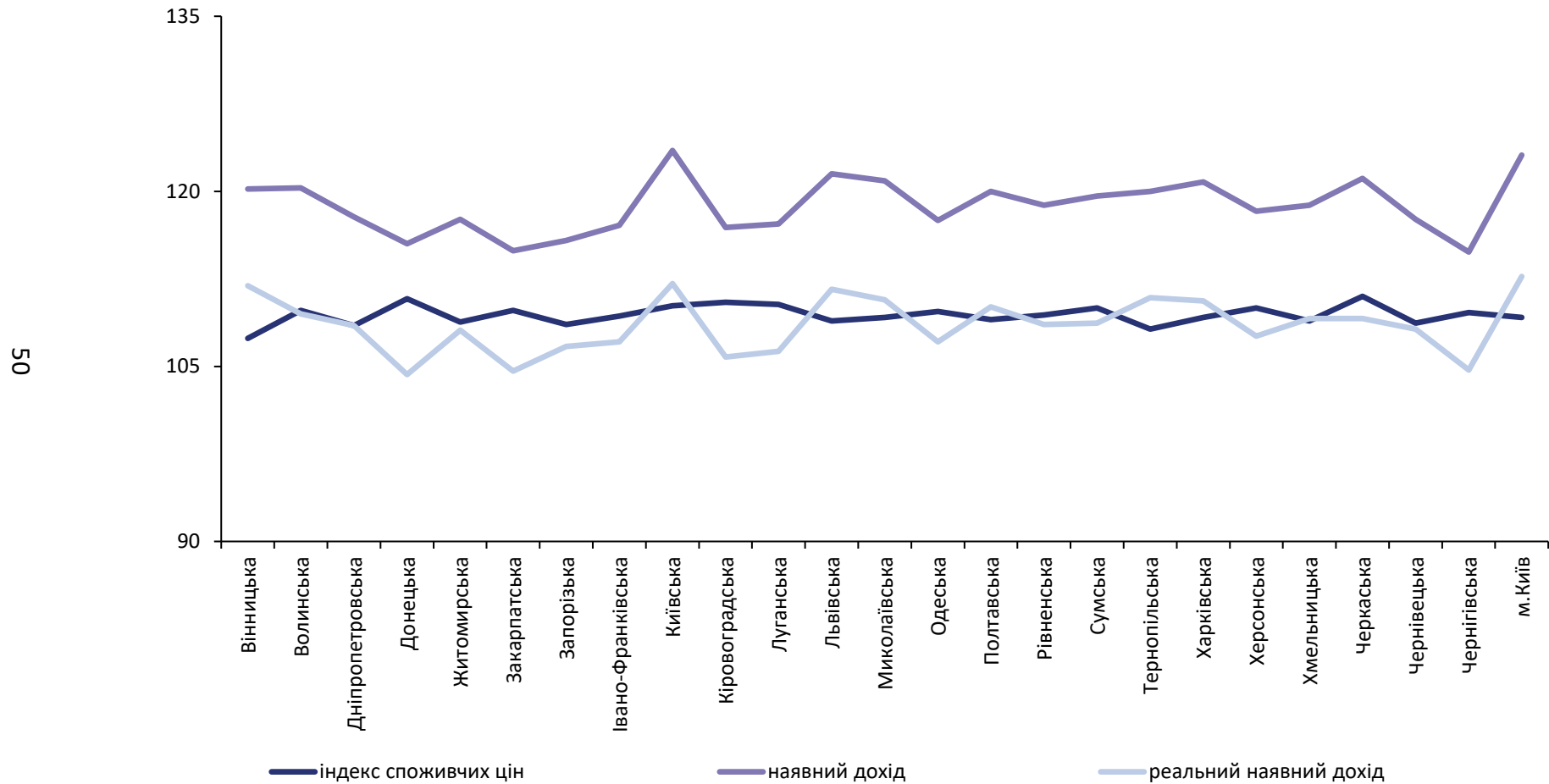
	2010	2011	2012	2013	2014	2015	2016	2017	2018	2019	2020	2021
Україна	112,7	118,7	113,2	106,2	108,4	138,5	140,6	136,1	124,3	119,0	106,1	120,0
Автономна Республіка Крим	135,2	102,1	139,4	106,3
Вінницька	74,2	123,1	98,8	106,2	142,5	138,0	140,9	138,4	127,3	124,1	100,9	96,4
Волинська	116,6	125,8	118,4	106,3	114,8	135,3	140,8	142,0	127,1	127,9	102,5	123,1
Дніпропетровська	156,5	121,9	123,0	106,0	111,8	141,8	143,3	138,8	102,7	121,8	102,3	124,1
Донецька	141,2	121,5	124,7	106,1	87,9	135,3	139,1	111,0	64,3	125,3	101,3	118,6
Житомирська	107,7	133,8	108,1	106,2	117,6	135,2	140,3	134,0	126,2	130,1	98,4	119,2
Закарпатська	100,1	118,2	59,4	106,6	225,5	135,7	140,8	141,7	125,3	129,0	95,3	122,5
Запорізька	105,0	122,2	111,0	106,1	119,0	150,5	140,3	140,3	112,2	124,8	85,1	121,4
Івано-Франківська	139,8	126,2	88,1	106,3	146,7	134,6	140,4	135,9	124,5	129,4	101,6	122,3
Київська	104,3	128,5	123,3	106,3	113,3	155,4	140,5	135,3	106,2	123,7	106,7	120,8
Кіровоградська	86,8	123,6	124,8	106,0	119,5	136,7	141,3	129,0	122,1	132,9	92,2	116,0
Луганська	112,8	119,9	121,8	106,2	80,5	134,5	139,5	117,2	53,3	118,2	102,5	118,2
Львівська	191,8	125,6	116,0	106,2	114,6	138,6	140,2	137,6	127,0	121,4	104,2	125,1
Миколаївська	115,1	121,7	103,1	106,1	135,1	137,5	141,6	126,1	121,6	128,8	101,1	119,2
Одеська	122,3	118,1	121,3	106,1	115,2	140,8	141,2	133,2	124,7	115,7	100,9	126,9
Полтавська	204,4	124,5	125,0	106,1	109,4	142,8	140,2	131,6	114,6	120,9	100,3	116,6
Рівненська	113,4	134,8	108,6	106,0	111,7	136,3	140,5	128,1	126,5	126,0	106,5	124,0
Сумська	135,0	119,5	107,4	106,0	129,4	147,6	139,9	136,0	109,4	124,9	100,9	119,5
Тернопільська	74,2	140,6	93,9	106,1	125,2	139,5	140,7	140,7	125,7	129,9	101,2	123,1
Харківська	150,9	120,3	104,7	106,1	134,8	147,3	140,7	134,7	134,8	121,9	81,1	126,3
Херсонська	99,6	118,2	121,3	106,0	113,3	146,6	143,2	128,9	121,2	126,3	100,8	121,8
Хмельницька	93,5	120,3	61,1	106,3	233,7	141,7	140,7	128,4	136,4	125,8	96,4	123,1
Черкаська	115,5	127,5	118,3	106,1	113,3	136,9	140,5	127,7	125,0	125,8	98,6	120,7
Чернівецька	71,7	134,3	45,9	107,1	254,4	147,6	142,5	121,7	135,8	130,3	92,3	122,6
Чернігівська	101,6	110,4	25,4	106,0	612,1	142,8	139,8	125,8	125,1	124,5	103,3	124,7
м.Київ	86,0	106,2	117,5	106,2	72,6	120,2	139,6	176,1	198,4	102,7	137,9	116,6
м.Севастополь	82,7	105,7	122,7	106,2

4.15. Зміна обсягу внесків на соціальне страхування

(відсотків до попереднього року)

	2010	2011	2012	2013	2014	2015	2016	2017	2018	2019	2020	2021
Україна	110,8	105,8	115,7	101,7	106,3	98,6	12,0	123,0	120,6	132,2	100,7	136,5
Автономна Республіка Крим	108,7	107,3	111,3	98,9
Вінницька	109,7	103,9	115,5	100,5	116,6	109,3	7,5	134,3	148,9	134,3	91,5	117,4
Волинська	104,7	103,4	114,1	99,5	128,2	116,0	6,4	160,0	137,5	168,2	79,7	128,8
Дніпропетровська	112,4	112,1	112,6	99,5	117,2	99,4	9,9	110,4	117,2	133,2	105,7	138,0
Донецька	111,4	111,5	113,0	100,3	86,6	63,1	2,5	126,9	121,2	132,5	107,5	131,6
Житомирська	113,7	103,3	111,7	100,0	115,5	106,6	6,7	134,8	122,6	202,6	94,8	127,4
Закарпатська	112,7	97,1	108,6	99,5	119,6	109,8	7,1	155,0	125,8	174,4	76,5	155,8
Запорізька	111,4	110,3	108,8	98,9	112,4	107,1	8,0	130,5	100,0	122,1	107,4	142,6
Івано-Франківська	114,6	102,6	112,0	98,9	116,2	108,3	10,1	121,2	115,0	167,4	89,6	137,7
Київська	112,9	101,0	122,3	97,2	111,5	109,6	25,5	119,2	121,3	133,7	102,4	130,6
Кіровоградська	102,1	108,4	112,1	101,7	112,7	106,0	8,5	112,5	111,1	133,3	92,5	132,4
Луганська	113,1	111,9	107,5	100,1	79,7	44,5	2,7	114,3	100,0	137,5	109,1	166,7
Львівська	106,7	104,5	113,6	100,8	105,9	113,3	13,0	138,9	120,4	140,2	90,2	137,2
Миколаївська	108,6	106,4	111,3	103,8	113,2	107,6	9,1	108,3	110,3	134,9	96,6	137,5
Одеська	112,6	104,5	115,8	98,7	106,2	108,5	14,6	119,2	129,5	124,4	102,5	141,1
Полтавська	111,0	110,7	114,9	100,2	114,3	103,6	7,3	135,7	108,8	148,4	100,0	123,9
Рівненська	107,3	106,8	111,0	102,9	114,0	110,2	8,0	132,0	124,2	163,4	97,0	130,8
Сумська	101,2	102,8	111,8	101,4	110,8	109,1	5,2	138,9	116,0	137,9	107,5	139,5
Тернопільська	113,4	104,3	111,9	100,0	116,0	104,6	9,6	131,8	131,0	147,4	98,2	143,6
Харківська	107,8	106,0	116,0	99,0	114,7	103,5	10,5	141,3	145,5	119,2	109,4	136,0
Херсонська	111,4	101,1	112,8	100,0	118,4	107,6	11,9	121,9	105,1	124,4	98,0	136,0
Хмельницька	111,5	105,6	115,1	100,4	120,1	107,1	7,4	133,3	133,3	150,0	95,8	137,7
Черкаська	109,7	105,8	113,8	98,1	112,1	105,8	6,6	133,3	125,0	145,0	93,1	146,3
Чернівецька	116,1	102,9	107,8	100,0	113,2	101,7	8,0	157,1	122,7	207,4	69,6	153,8
Чернігівська	104,5	93,6	109,6	102,5	114,6	109,2	5,2	143,8	117,4	155,6	90,5	152,6
м.Київ	112,1	101,4	126,8	108,7	102,8	100,4	19,8	116,7	116,4	121,0	105,7	137,1
м.Севастополь	127,7	100,8	119,8	93,8

Зміни обсягів наявного доходу населення та реального наявного доходу, індексів споживчих цін у 2021 році
(відсотків до попереднього року)



**5. Частка регіону в загальному обсязі
доходів та витрат населення України**

5.1. Частка регіону в загальному обсязі доходів населення України

(відсотків до підсумку)

	2010	2011	2012	2013	2014	2015	2016	2017	2018	2019	2020	2021
Україна	100,0	100,0	100,0	100,0	100,0	100,0	100,0	100,0	100,0	100,0	100,0	100,0
Автономна Республіка Крим	3,6	3,6	3,6	3,7
Вінницька	3,0	3,1	3,0	3,0	3,3	3,4	3,5	3,6	3,5	3,5	3,4	3,4
Волинська	1,7	1,8	1,8	1,7	1,9	1,9	2,0	2,0	2,0	1,9	1,9	1,9
Дніпропетровська	8,1	8,0	8,3	8,0	9,0	9,4	9,2	9,3	9,5	9,6	9,5	9,3
Донецька	10,7	10,7	10,8	10,7	9,4	6,6	5,7	5,3	5,4	5,3	5,2	5,0
Житомирська	2,4	2,4	2,3	2,3	2,4	2,5	2,6	2,6	2,6	2,6	2,5	2,5
Закарпатська	1,9	1,9	1,9	1,9	2,0	2,1	2,1	2,1	2,1	2,1	2,1	2,0
Запорізька	4,1	4,1	4,1	4,0	4,5	4,6	4,7	4,6	4,5	4,5	4,4	4,3
Івано-Франківська	2,4	2,5	2,5	2,4	2,5	2,7	2,8	2,8	2,7	2,6	2,6	2,6
Київська	3,9	3,9	3,8	3,8	4,2	4,3	4,4	4,4	4,6	4,6	4,6	4,8
Кіровоградська	1,8	1,9	1,9	1,8	1,9	2,0	2,0	2,1	2,0	1,9	1,9	1,9
Луганська	4,7	4,5	4,6	4,6	3,7	2,5	2,0	1,9	1,8	1,8	1,8	1,7
Львівська	5,0	5,0	5,0	4,9	5,2	5,5	5,7	5,7	5,8	5,8	5,8	5,9
Миколаївська	2,4	2,4	2,3	2,3	2,4	2,5	2,6	2,6	2,5	2,5	2,5	2,5
Одеська	4,8	4,8	4,8	5,1	5,3	5,7	5,8	5,8	6,0	6,0	6,1	6,1
Полтавська	3,1	3,1	3,1	3,0	3,3	3,4	3,5	3,5	3,5	3,5	3,4	3,4
Рівненська	2,0	2,1	2,0	2,0	2,2	2,3	2,3	2,3	2,3	2,2	2,2	2,2
Сумська	2,3	2,2	2,2	2,2	2,3	2,5	2,6	2,5	2,5	2,4	2,4	2,4
Тернопільська	1,8	1,8	1,8	1,7	1,8	1,9	2,0	2,0	1,9	1,8	1,8	1,9
Харківська	6,1	6,1	6,1	5,9	6,3	6,6	6,6	6,6	6,7	6,6	6,5	6,6
Херсонська	1,9	1,9	1,9	1,9	2,0	2,2	2,2	2,2	2,1	2,1	2,1	2,0
Хмельницька	2,4	2,5	2,4	2,4	2,6	2,8	2,8	2,8	2,7	2,6	2,6	2,6
Черкаська	2,4	2,3	2,3	2,3	2,4	2,5	2,6	2,6	2,5	2,5	2,5	2,5
Чернівецька	1,5	1,5	1,4	1,4	1,5	1,6	1,6	1,6	1,6	1,5	1,5	1,5
Чернігівська	2,1	2,1	2,0	2,0	2,1	2,2	2,2	2,2	2,1	2,1	2,1	2,0
м.Київ	13,1	13,0	13,3	14,1	15,8	16,3	16,5	16,9	17,1	18,0	18,6	19,0
м.Севастополь	0,8	0,8	0,8	0,9

5.3. Частка регіону в загальному обсязі наявного доходу населення в розрахунку на одну особу

(відсотків до середнього рівня по Україні)

	2010	2011	2012	2013	2014	2015	2016	2017	2018	2019	2020	2021
Україна	100,0	100,0	100,0	100,0	100,0	100,0	100,0	100,0	100,0	100,0	100,0	100,0
Автономна Республіка Крим	83,7	84,3	82,3	85,3
Вінницька	86,7	88,2	86,2	86,1	87,5	93,2	94,2	96,1	95,4	94,7	95,0	95,8
Волинська	77,4	77,0	74,6	74,1	75,2	78,5	80,9	81,5	78,9	78,1	77,6	77,8
Дніпропетровська	112,2	112,3	114,1	113,4	119,6	123,1	119,6	121,3	127,9	128,8	126,9	125,6
Донецька	115,3	115,0	116,4	116,2	98,0	67,1	56,4	53,5	57,9	57,6	56,5	54,7
Житомирська	85,3	86,5	84,5	81,0	82,5	87,4	88,9	90,3	90,2	90,5	89,2	88,1
Закарпатська	68,7	69,3	68,2	67,1	64,8	70,6	72,4	71,7	70,9	69,2	70,1	67,1
Запорізька	109,4	109,5	107,5	106,2	112,7	114,1	117,2	114,8	111,3	110,0	111,5	108,8
Івано-Франківська	81,2	82,0	79,9	78,5	76,0	83,5	85,5	85,8	83,4	81,7	81,8	79,9
Київська	105,6	104,1	105,3	102,5	106,2	106,8	108,2	107,2	112,3	110,3	107,5	109,7
Кіровоградська	83,4	83,4	81,5	81,1	82,0	86,1	88,3	89,3	86,2	84,6	86,4	85,1
Луганська	96,6	96,5	95,3	95,8	73,9	49,2	37,2	34,7	36,4	36,1	36,5	35,8
Львівська	89,3	88,8	87,2	86,6	88,1	92,9	95,3	95,2	96,8	97,4	97,9	99,3
Миколаївська	91,9	92,6	90,8	89,3	87,6	92,3	94,3	96,0	94,9	93,6	93,6	95,0
Одеська	88,0	88,4	88,2	95,7	90,5	101,8	105,5	106,0	108,1	108,9	109,8	107,6
Полтавська	97,3	96,7	95,3	95,0	97,8	100,6	102,3	102,9	105,5	105,4	105,5	106,4
Рівненська	79,1	80,1	78,8	79,2	81,3	84,0	84,4	85,3	82,4	80,9	79,5	78,7
Сумська	91,3	90,5	89,6	88,2	89,4	96,1	97,3	97,0	95,5	95,4	96,3	97,1
Тернопільська	74,8	75,6	73,6	71,1	68,7	75,6	76,0	76,6	74,6	73,1	74,7	74,9
Харківська	99,8	100,7	98,7	97,7	98,1	101,2	103,0	102,3	96,5	96,2	101,7	103,0
Херсонська	80,5	81,6	79,1	81,3	77,4	87,7	88,9	88,2	85,9	84,1	85,5	85,0
Хмельницька	85,4	86,6	85,7	85,3	84,7	92,1	92,8	92,3	86,6	85,2	87,6	87,2
Черкаська	85,3	84,3	82,2	81,0	81,3	84,8	87,2	88,5	86,6	86,2	86,8	88,4
Чернівецька	73,0	73,9	71,8	72,7	69,0	75,2	76,5	76,6	73,2	71,1	72,5	71,2
Чернігівська	89,9	90,0	90,3	88,3	86,2	89,4	89,6	89,9	87,6	86,7	88,1	85,3
м.Київ	200,2	196,8	209,1	209,0	234,2	240,6	248,8	250,1	245,8	251,2	244,4	250,3
м.Севастополь	92,4	92,1	92,0	99,5

5.4. Частка регіону в загальному обсязі заробітної плати населення України

(відсотків до підсумку)

	2010	2011	2012	2013	2014	2015	2016	2017	2018	2019	2020	2021
Україна	100,0	100,0	100,0	100,0	100,0	100,0	100,0	100,0	100,0	100,0	100,0	100,0
Автономна Республіка Крим	3,3	3,3	3,3	3,3
Вінницька	2,4	2,4	2,4	2,4	2,6	2,8	2,9	2,9	3,0	3,0	3,0	3,0
Волинська	1,4	1,4	1,3	1,4	1,5	1,6	1,7	1,7	1,7	1,7	1,7	1,7
Дніпропетровська	9,2	9,2	9,4	9,2	10,1	10,4	10,1	10,2	10,3	10,3	10,0	9,8
Донецька	11,8	11,7	11,9	11,7	9,9	6,9	6,8	6,4	6,0	6,0	5,9	5,8
Житомирська	2,0	2,0	1,9	1,9	2,1	2,2	2,3	2,3	2,3	2,3	2,2	2,2
Закарпатська	1,5	1,5	1,5	1,5	1,6	1,8	1,8	1,8	1,9	1,8	1,8	1,8
Запорізька	4,4	4,4	4,3	4,1	4,5	4,7	4,5	4,4	4,4	4,4	4,3	4,2
Івано-Франківська	1,8	1,7	1,7	1,7	1,8	2,0	2,1	2,1	2,1	2,1	2,1	2,1
Київська	3,8	3,9	3,9	4,0	4,4	4,5	4,7	4,7	4,9	4,9	4,9	4,9
Кіровоградська	1,5	1,5	1,5	1,5	1,6	1,7	1,7	1,8	1,7	1,7	1,8	1,7
Луганська	4,7	4,7	4,8	4,7	3,8	2,3	2,3	2,1	1,9	1,9	1,9	1,9
Львівська	4,6	4,6	4,5	4,5	4,9	5,2	5,3	5,3	5,5	5,5	5,5	5,6
Миколаївська	2,3	2,3	2,2	2,2	2,3	2,5	2,5	2,5	2,5	2,5	2,5	2,5
Одеська	4,6	4,5	4,6	4,6	5,0	5,3	5,3	5,4	5,3	5,3	5,2	5,2
Полтавська	3,0	3,0	3,0	3,1	3,3	3,5	3,4	3,5	3,5	3,5	3,5	3,5
Рівненська	1,7	1,7	1,7	1,7	1,8	2,0	2,0	2,0	2,0	2,0	2,0	1,9
Сумська	2,1	2,0	2,0	1,9	2,1	2,2	2,3	2,2	2,2	2,2	2,2	2,2
Тернопільська	1,3	1,3	1,3	1,3	1,4	1,5	1,5	1,6	1,5	1,5	1,6	1,6
Харківська	5,8	5,8	5,7	5,7	6,1	6,3	6,3	6,3	6,3	6,3	6,3	6,3
Херсонська	1,5	1,5	1,5	1,4	1,5	1,7	1,7	1,7	1,7	1,6	1,6	1,6
Хмельницька	1,9	1,9	1,9	1,9	2,0	2,2	2,2	2,2	2,2	2,2	2,2	2,2
Черкаська	2,1	2,1	2,0	2,0	2,2	2,3	2,3	2,3	2,2	2,2	2,2	2,2
Чернівецька	1,1	1,0	1,0	1,0	1,1	1,2	1,2	1,2	1,2	1,2	1,2	1,2
Чернігівська	1,9	1,9	1,8	1,7	1,9	2,0	2,0	2,0	1,9	1,9	1,9	2,0
м.Київ	17,5	17,9	18,1	18,8	20,5	21,2	21,1	21,4	21,8	22,0	22,5	22,9
м.Севастополь	0,8	0,8	0,8	0,8

5.5. Частка регіону в загальному обсязі прибутку та змішаного доходу населення України

(відсотків до підсумку)

	2010	2011	2012	2013	2014	2015	2016	2017	2018	2019	2020	2021
Україна	100,0	100,0	100,0	100,0	100,0	100,0	100,0	100,0	100,0	100,0	100,0	100,0
Автономна Республіка Крим	3,8	3,6	3,7	3,7
Вінницька	4,5	4,5	4,4	4,5	4,9	5,0	5,0	5,0	5,0	4,9	4,8	4,5
Волинська	2,4	2,4	2,3	2,2	2,4	2,4	2,5	2,5	2,4	2,3	2,3	2,3
Дніпропетровська	6,3	6,3	6,6	6,9	7,9	8,7	9,0	9,2	9,3	9,7	10,1	9,4
Донецька	9,3	9,4	9,6	10,4	7,8	3,7	3,0	2,4	2,4	2,4	2,4	2,4
Житомирська	2,9	3,0	2,9	2,7	3,0	3,1	3,1	3,2	3,3	3,4	3,2	2,9
Закарпатська	2,6	2,5	2,5	2,4	2,7	2,8	2,8	2,7	2,8	2,8	2,7	2,4
Запорізька	4,6	4,6	4,5	4,7	5,2	5,7	5,9	6,0	5,4	5,4	5,0	4,7
Івано-Франківська	3,6	3,6	3,6	3,5	3,9	4,0	4,1	4,2	4,1	4,0	3,8	3,6
Київська	4,1	4,1	4,2	4,1	4,5	4,7	4,6	4,6	4,7	4,7	4,7	5,3
Кіровоградська	2,2	2,2	2,3	2,1	2,3	2,3	2,4	2,4	2,3	2,2	2,1	2,0
Луганська	3,5	3,5	3,4	3,7	2,1	1,0	0,8	0,7	0,7	0,6	0,6	0,7
Львівська	5,4	5,4	5,3	5,4	6,1	6,4	6,5	6,8	6,9	7,1	7,1	7,3
Миколаївська	2,5	2,5	2,4	2,3	2,5	2,6	2,6	2,7	2,6	2,5	2,5	2,5
Одеська	4,9	5,0	5,2	4,9	5,5	5,6	5,7	5,8	6,1	6,1	6,2	6,2
Полтавська	3,3	3,3	3,2	3,0	3,3	3,4	3,3	3,2	3,4	3,4	3,3	3,4
Рівненська	2,6	2,7	2,6	2,6	2,9	2,9	2,9	2,9	2,9	2,8	2,7	2,6
Сумська	2,8	2,7	2,7	2,7	2,9	3,2	3,1	3,1	3,0	3,0	2,9	2,9
Тернопільська	2,3	2,3	2,3	2,2	2,3	2,4	2,4	2,3	2,3	2,2	2,2	2,2
Харківська	7,0	6,9	6,8	6,7	7,2	7,8	7,5	7,3	7,2	7,1	7,0	7,5
Херсонська	2,6	2,6	2,6	2,6	2,8	2,9	2,9	2,8	2,6	2,6	2,5	2,5
Хмельницька	3,5	3,5	3,4	3,3	3,7	4,0	3,9	3,7	3,5	3,3	3,2	3,1
Черкаська	2,5	2,5	2,5	2,2	2,3	2,3	2,3	2,4	2,4	2,4	2,4	2,6
Чернівецька	2,0	2,0	1,9	2,0	2,1	2,2	2,3	2,2	2,2	2,2	2,1	1,9
Чернігівська	2,4	2,4	2,4	2,2	2,4	2,4	2,4	2,3	2,2	2,2	2,1	2,0
м.Київ	6,0	6,1	6,2	6,6	7,3	8,5	9,0	9,6	10,3	10,7	12,1	13,1
м.Севастополь	0,4	0,4	0,5	0,4

5.6. Частка регіону в загальному обсязі доходів від власності, одержаних населенням України

(відсотків до підсумку)

	2010	2011	2012	2013	2014	2015	2016	2017	2018	2019	2020	2021
Україна	100,0	100,0	100,0	100,0	100,0	100,0	100,0	100,0	100,0	100,0	100,0	100,0
Автономна Республіка Крим	3,4	3,4	2,9	2,7
Вінницька	2,9	2,8	2,7	2,4	2,7	3,1	3,2	3,7	3,9	3,8	4,3	4,5
Волинська	1,5	1,5	1,3	1,1	1,3	1,3	1,4	1,4	1,7	1,9	1,4	1,3
Дніпропетровська	8,8	8,4	8,7	8,8	9,4	9,5	9,9	9,0	8,5	9,2	8,4	7,5
Донецька	8,9	9,8	10,0	9,8	6,5	4,3	4,5	3,9	4,9	5,3	3,8	3,3
Житомирська	1,9	1,8	1,5	1,4	1,6	1,7	1,9	2,2	2,3	2,3	2,5	2,5
Закарпатська	1,3	1,4	1,0	0,9	0,9	1,0	1,1	0,9	0,9	1,0	0,9	0,8
Запорізька	4,1	4,0	3,9	3,8	4,0	4,3	4,3	4,1	4,3	4,0	4,0	3,8
Івано-Франківська	1,9	1,7	1,5	1,4	1,5	1,5	1,6	1,5	1,5	1,5	1,4	1,3
Київська	4,1	3,3	3,3	3,1	3,1	3,3	3,0	2,9	3,7	3,4	3,5	4,2
Кіровоградська	2,1	1,9	1,9	1,8	1,9	2,3	2,6	2,9	2,6	2,5	2,6	2,8
Луганська	3,5	3,9	3,7	3,5	1,8	1,4	1,6	1,4	1,3	1,4	1,5	1,4
Львівська	4,6	4,3	4,1	4,0	4,3	4,6	4,9	4,8	4,6	4,9	4,5	4,5
Миколаївська	2,5	2,3	2,2	2,1	2,2	2,3	2,3	2,2	2,2	2,4	2,4	2,4
Одеська	4,9	4,7	4,6	4,5	4,9	4,7	4,9	4,8	4,7	4,7	4,6	4,8
Полтавська	3,3	3,7	3,6	3,3	3,6	4,2	5,7	6,0	6,0	5,7	5,6	6,0
Рівненська	1,6	1,6	1,4	1,2	1,3	1,4	1,5	1,5	1,6	1,5	1,5	1,5
Сумська	1,9	2,0	2,0	1,8	1,9	2,3	2,6	3,2	2,9	2,6	3,0	3,2
Тернопільська	1,6	1,5	1,3	1,3	1,4	1,6	1,4	1,7	1,6	1,6	1,7	1,8
Харківська	5,6	5,6	5,4	5,4	5,4	5,4	5,7	7,0	7,5	7,5	8,8	7,8
Херсонська	1,9	1,8	1,6	1,5	1,6	1,7	1,8	1,9	1,7	1,6	1,8	2,0
Хмельницька	2,2	2,1	2,0	2,0	2,1	2,5	2,9	3,0	3,3	2,8	3,0	3,3
Черкаська	2,8	2,6	2,2	2,5	2,6	3,2	4,0	4,5	4,5	4,1	4,2	4,6
Чернівецька	1,2	1,2	0,9	0,9	1,0	1,0	1,1	1,1	0,9	1,0	0,9	0,9
Чернігівська	1,8	2,0	1,9	1,9	2,0	2,3	2,4	2,5	2,3	2,2	2,3	2,4
м.Київ	19,0	19,9	23,6	26,1	31,0	29,1	23,7	21,9	20,6	21,1	21,4	21,4
м.Севастополь	0,7	0,8	0,8	0,8

5.8. Частка регіону в загальному обсязі соціальних допомог населення України

(відсотків до підсумку)

	2010	2011	2012	2013	2014	2015	2016	2017	2018	2019	2020	2021
Україна	100,0	100,0	100,0	100,0	100,0	100,0	100,0	100,0	100,0	100,0	100,0	100,0
Автономна Республіка Крим	3,8	3,8	3,8	3,9
Вінницька	3,3	3,4	3,3	3,3	3,5	3,5	3,7	3,7	3,5	3,5	3,3	3,2
Волинська	2,0	2,0	2,0	2,1	2,2	2,2	2,4	2,4	2,2	2,2	2,3	2,3
Дніпропетровська	8,0	7,8	7,7	7,9	8,3	8,4	8,8	8,8	9,4	9,2	9,1	9,1
Донецька	12,4	12,1	12,1	11,8	11,9	11,3	8,1	7,8	8,6	8,7	8,5	8,6
Житомирська	2,8	2,9	3,0	2,8	3,0	3,0	3,1	3,1	3,0	3,0	3,0	2,9
Закарпатська	2,0	2,0	2,0	2,1	2,2	2,2	2,4	2,4	2,2	2,1	2,2	2,2
Запорізька	4,0	4,0	4,0	4,0	4,2	4,3	4,9	4,8	4,8	4,7	4,7	4,7
Івано-Франківська	2,5	2,6	2,6	2,6	2,8	2,8	3,0	3,0	2,9	2,8	2,9	2,8
Київська	4,2	4,4	4,5	4,2	4,5	4,6	4,7	4,6	4,8	4,9	4,9	4,7
Кіровоградська	2,1	2,1	2,1	2,1	2,2	2,2	2,3	2,3	2,2	2,2	2,2	2,2
Луганська	6,1	5,8	5,8	5,9	5,8	5,4	3,1	3,1	3,2	3,2	3,2	3,2
Львівська	4,8	4,9	5,0	5,1	5,4	5,4	5,8	5,4	5,8	5,7	5,8	5,8
Миколаївська	2,4	2,4	2,4	2,4	2,6	2,6	2,7	2,7	2,6	2,6	2,6	2,6
Одеська	4,4	4,5	4,5	4,6	4,9	4,9	5,2	5,3	5,1	5,0	4,7	4,7
Полтавська	3,3	3,2	3,2	3,2	3,4	3,5	3,6	3,6	3,7	3,7	3,7	3,7
Рівненська	2,2	2,2	2,3	2,4	2,5	2,6	2,7	2,7	2,5	2,5	2,5	2,5
Сумська	2,4	2,4	2,5	2,4	2,5	2,5	2,7	2,6	2,6	2,7	2,7	2,7
Тернопільська	1,9	1,9	2,0	1,9	2,1	2,1	2,2	2,2	2,0	2,0	2,1	2,1
Харківська	5,6	5,7	5,6	5,5	5,9	6,0	6,8	6,8	6,8	6,9	6,4	6,4
Херсонська	2,0	2,0	2,0	2,0	2,2	2,2	2,3	2,3	2,2	2,1	2,1	2,2
Хмельницька	2,7	2,8	2,7	2,7	2,9	2,9	3,1	3,1	2,9	3,0	3,0	3,0
Черкаська	2,7	2,7	2,8	2,7	2,9	3,0	3,2	3,3	3,1	3,1	3,2	3,2
Чернівецька	1,5	1,5	1,5	1,6	1,7	1,7	1,8	1,8	1,7	1,7	1,6	1,6
Чернігівська	2,5	2,5	2,4	2,4	2,5	2,5	2,7	2,6	2,5	2,5	2,6	2,6
м.Київ	7,5	7,5	7,3	7,5	7,9	8,2	8,7	9,6	9,7	10,0	10,7	11,0
м.Севастополь	0,9	0,9	0,9	0,9

5.9. Частка регіону в загальному обсязі соціальних трансфертів у натурі населення України

(відсотків до підсумку)

	2010	2011	2012	2013	2014	2015	2016	2017	2018	2019	2020	2021
Україна	100,0	100,0	100,0	100,0	100,0	100,0	100,0	100,0	100,0	100,0	100,0	100,0
Автономна Республіка Крим	3,7	3,8	3,7	4,1
Вінницька	3,3	3,2	3,4	3,1	3,6	3,7	4,0	4,0	3,9	3,5	3,5	3,5
Волинська	1,9	2,3	2,4	2,3	2,3	2,3	2,5	2,5	2,5	2,3	2,3	2,2
Дніпропетровська	7,3	7,0	7,0	6,8	8,2	8,6	8,1	7,7	7,7	8,5	8,6	8,0
Донецька	8,7	8,5	8,6	8,2	7,3	4,9	4,3	4,1	4,5	4,0	4,0	3,9
Житомирська	2,7	2,5	2,6	2,6	2,8	2,9	3,2	3,2	3,0	2,8	2,7	2,8
Закарпатська	2,2	2,4	2,7	2,6	2,5	2,6	2,7	2,6	2,7	2,6	2,6	2,4
Запорізька	3,7	3,4	3,4	3,7	4,1	4,2	4,2	4,2	4,2	4,4	4,4	4,5
Івано-Франківська	2,7	2,9	3,4	3,1	2,9	3,0	3,3	3,3	3,2	3,0	3,0	2,9
Київська	3,6	3,5	3,0	3,4	3,9	4,0	4,3	4,3	4,7	4,6	4,8	4,9
Кіровоградська	2,0	2,2	2,5	2,1	2,2	2,3	2,4	2,4	2,3	2,1	2,0	2,0
Луганська	4,2	4,0	4,1	4,3	3,3	1,9	1,9	1,8	1,9	1,8	1,7	1,7
Львівська	5,7	6,2	6,3	5,8	5,9	6,1	6,3	6,6	6,4	5,9	5,8	5,7
Миколаївська	2,5	2,3	2,5	2,4	2,6	2,6	2,7	2,5	2,5	2,3	2,3	2,2
Одеська	5,4	5,8	5,8	5,2	5,5	5,7	5,0	5,0	5,3	5,4	5,4	6,1
Полтавська	3,2	3,1	3,1	3,0	3,3	3,6	3,9	3,8	3,7	3,4	3,3	3,4
Рівненська	2,6	2,6	2,5	2,7	2,6	2,7	2,8	2,8	2,7	2,5	2,4	2,4
Сумська	2,3	2,3	2,4	2,3	2,5	2,7	3,0	2,9	2,8	2,4	2,4	2,5
Тернопільська	2,2	2,2	2,5	2,2	2,3	2,4	2,8	2,7	2,5	2,2	2,2	2,1
Харківська	6,9	6,8	7,3	6,5	7,0	7,4	6,9	7,3	7,3	7,0	7,3	7,5
Херсонська	2,1	2,0	2,0	2,1	2,3	2,3	2,1	2,3	2,3	2,2	2,2	2,2
Хмельницька	2,7	2,7	2,9	2,6	2,8	3,0	3,2	3,2	3,1	2,9	2,9	3,0
Черкаська	2,6	2,5	2,5	2,6	2,9	3,0	3,3	3,2	3,1	2,8	2,8	2,9
Чернівецька	1,8	1,8	2,0	1,9	1,9	1,9	2,0	2,1	2,0	1,9	1,9	1,9
Чернігівська	2,2	2,1	2,2	2,1	2,3	2,5	2,8	2,7	2,6	2,2	2,2	2,2
м.Київ	10,9	10,8	8,1	11,3	13,0	13,7	12,3	12,8	13,1	17,3	17,3	17,1
м.Севастополь	0,9	1,1	1,1	1,0

5.10. Частка регіону в загальному обсязі витрат населення України

(відсотків до підсумку)

	2010	2011	2012	2013	2014	2015	2016	2017	2018	2019	2020	2021
Україна	100,0	100,0	100,0	100,0	100,0	100,0	100,0	100,0	100,0	100,0	100,0	100,0
Автономна Республіка Крим	4,0	4,0	4,0	3,7
Вінницька	2,9	2,9	2,8	2,9	3,3	3,4	3,5	3,3	3,4	3,4	3,4	3,0
Волинська	1,8	1,8	1,8	1,9	2,1	2,3	2,2	2,0	2,0	2,0	2,0	2,0
Дніпропетровська	7,4	7,6	7,6	7,6	8,6	8,9	8,8	8,6	8,5	8,9	8,8	9,0
Донецька	9,4	9,5	9,6	9,8	7,3	4,3	4,2	3,9	3,6	3,7	3,8	3,6
Житомирська	2,2	2,2	2,2	2,2	2,5	2,6	2,7	2,7	2,7	2,6	2,5	2,4
Закарпатська	2,0	1,9	1,9	1,9	2,2	2,3	2,3	2,4	2,3	2,3	2,3	2,2
Запорізька	4,0	4,1	4,0	3,9	4,3	4,5	4,5	4,4	4,4	4,3	4,2	4,3
Івано-Франківська	2,3	2,4	2,4	2,5	2,9	3,0	3,0	2,7	2,6	2,6	2,7	2,5
Київська	3,6	3,7	3,7	3,9	4,5	5,0	5,0	5,6	5,6	6,1	6,0	6,4
Кіровоградська	1,7	1,7	1,8	1,7	1,9	2,1	2,2	2,0	2,0	2,0	1,9	1,9
Луганська	4,0	4,1	4,1	4,3	2,5	1,3	1,4	1,4	1,2	1,3	1,3	1,2
Львівська	4,8	4,9	4,9	4,7	5,2	5,6	5,8	6,2	6,2	6,1	6,0	6,0
Миколаївська	2,3	2,3	2,3	2,3	2,5	2,6	2,7	2,5	2,4	2,4	2,4	2,3
Одеська	5,9	6,0	6,0	6,0	6,6	6,8	6,9	6,8	6,8	6,5	6,3	6,5
Полтавська	2,8	2,8	2,8	2,7	3,1	3,2	3,3	3,4	3,4	3,4	3,4	3,3
Рівненська	2,0	2,0	2,0	2,0	2,2	2,3	2,3	2,2	2,2	2,1	2,2	2,0
Сумська	1,9	2,0	2,0	1,9	2,2	2,3	2,3	2,3	2,3	2,3	2,2	2,1
Тернопільська	1,7	1,7	1,7	1,7	1,9	2,0	2,0	1,9	2,0	1,8	1,8	1,8
Харківська	6,9	7,0	6,9	6,8	7,7	8,0	7,9	7,7	8,1	7,6	7,4	7,3
Херсонська	1,9	1,9	1,9	1,9	2,2	2,4	2,4	2,4	2,3	2,2	2,2	2,1
Хмельницька	2,3	2,3	2,2	2,2	2,5	2,6	2,7	2,8	2,8	2,8	2,7	2,5
Черкаська	2,4	2,4	2,4	2,4	2,6	2,7	2,7	2,8	2,8	2,7	2,8	2,6
Чернівецька	1,5	1,5	1,5	1,4	1,7	1,7	1,7	1,9	1,9	1,8	1,7	1,7
Чернігівська	1,9	1,9	1,9	1,9	2,1	2,2	2,3	2,2	2,2	2,1	2,1	2,1
м.Київ	15,4	14,4	14,6	14,8	15,4	15,9	15,2	15,9	16,3	17,0	17,9	19,2
м.Севастополь	1,0	1,0	1,0	1,0

5.11. Частка регіону в загальному обсязі придбання товарів та послуг населенням України

(відсотків до підсумку)

	2010	2011	2012	2013	2014	2015	2016	2017	2018	2019	2020	2021
Україна	100,0	100,0	100,0	100,0	100,0	100,0	100,0	100,0	100,0	100,0	100,0	100,0
Автономна Республіка Крим	4,1	4,1	4,1	3,8
Вінницька	3,0	2,9	2,9	3,0	3,4	3,5	3,6	3,3	3,3	3,4	3,4	3,1
Волинська	1,9	1,9	1,9	1,9	2,2	2,4	2,3	2,1	2,1	2,0	2,0	2,0
Дніпропетровська	7,3	7,5	7,6	7,5	8,5	8,7	8,5	8,2	8,3	8,8	8,7	9,0
Донецька	9,4	9,4	9,5	9,6	7,1	3,9	3,7	3,6	3,6	3,7	3,8	3,6
Житомирська	2,2	2,3	2,2	2,3	2,5	2,7	2,8	2,8	2,8	2,6	2,6	2,5
Закарпатська	2,0	2,0	2,0	2,0	2,2	2,4	2,4	2,4	2,4	2,4	2,4	2,3
Запорізька	4,0	4,1	4,0	4,0	4,4	4,5	4,5	4,4	4,3	4,2	4,2	4,3
Івано-Франківська	2,4	2,3	2,5	2,6	2,9	3,1	3,1	2,8	2,7	2,7	2,8	2,6
Київська	3,6	3,7	3,7	4,0	4,6	5,1	5,0	5,7	5,7	6,3	6,2	6,7
Кіровоградська	1,8	1,8	1,8	1,7	2,0	2,1	2,2	2,1	2,1	2,0	2,0	1,9
Луганська	4,0	4,1	4,1	4,3	2,3	1,1	1,2	1,2	1,2	1,3	1,3	1,2
Львівська	4,9	5,0	5,0	4,8	5,2	5,7	5,9	6,3	6,3	6,1	6,1	6,0
Миколаївська	2,3	2,3	2,3	2,3	2,5	2,6	2,7	2,5	2,5	2,4	2,4	2,4
Одеська	5,9	6,1	6,1	6,1	6,6	6,9	7,0	6,9	6,9	6,6	6,4	6,6
Полтавська	2,8	2,8	2,8	2,7	3,0	3,2	3,2	3,4	3,4	3,4	3,4	3,3
Рівненська	2,0	2,1	2,0	2,0	2,3	2,4	2,4	2,2	2,3	2,2	2,2	2,0
Сумська	2,0	2,0	2,0	2,0	2,2	2,3	2,4	2,3	2,3	2,3	2,3	2,2
Тернопільська	1,7	1,8	1,8	1,7	2,0	2,1	2,1	1,9	2,0	1,9	1,9	1,8
Харківська	7,0	7,1	7,1	7,0	7,9	8,2	8,0	7,9	7,9	7,4	7,6	7,4
Херсонська	1,9	2,0	1,9	2,0	2,3	2,4	2,5	2,5	2,4	2,3	2,3	2,2
Хмельницька	2,5	2,4	2,3	2,3	2,5	2,6	2,7	2,9	2,8	2,8	2,7	2,5
Черкаська	2,4	2,4	2,4	2,4	2,7	2,7	2,8	2,8	2,8	2,8	2,8	2,6
Чернівецька	1,5	1,6	1,5	1,5	1,7	1,8	1,8	2,0	2,0	1,8	1,8	1,7
Чернігівська	2,0	2,0	2,0	2,0	2,2	2,2	2,3	2,3	2,3	2,1	2,2	2,1
м.Київ	14,4	13,3	13,5	13,5	14,8	15,4	14,9	15,5	15,6	16,5	16,5	18,0
м.Севастополь	1,0	1,0	1,0	1,0

5.13. Частка регіону в загальному обсязі поточних податків на доходи, майно та інших сплачених поточних трансфертів населення України

(відсотків до підсумку)

	2010	2011	2012	2013	2014	2015	2016	2017	2018	2019	2020	2021
Україна	100,0	100,0	100,0	100,0	100,0	100,0	100,0	100,0	100,0	100,0	100,0	100,0
Автономна												
Республіка Крим	3,4	3,2	3,7	3,6
Вінницька	2,4	2,5	2,2	2,1	3,0	2,8	2,8	2,9	3,0	3,1	2,9	2,4
Волинська	1,3	1,4	1,4	1,3	1,6	1,5	1,4	1,5	1,5	1,6	1,7	1,6
Дніпропетровська	8,5	8,8	9,2	8,9	9,7	10,5	11,1	10,9	9,3	9,2	9,7	9,5
Донецька	11,4	11,7	12,4	12,4	9,9	9,1	9,3	7,8	4,2	4,4	4,1	4,0
Житомирська	1,9	2,0	1,9	1,8	2,2	2,0	2,1	2,1	2,1	2,3	2,1	2,1
Закарпатська	1,6	1,5	0,9	0,9	2,0	1,6	1,5	1,6	1,6	1,7	1,5	1,5
Запорізька	3,9	4,1	4,0	3,8	4,2	4,8	4,8	5,0	5,5	5,6	3,9	3,9
Івано-Франківська	1,7	1,7	1,4	1,4	2,4	1,8	1,8	1,8	1,8	2,0	2,0	2,0
Київська	4,1	4,2	4,4	4,2	4,3	5,0	5,1	5,3	4,6	4,8	4,8	4,7
Кіровоградська	1,6	1,6	1,7	1,7	2,0	1,9	1,9	1,9	1,8	2,0	1,7	1,7
Луганська	4,6	4,6	4,8	4,6	3,8	3,1	3,2	2,8	1,4	1,4	1,2	1,1
Львівська	4,4	4,5	4,5	4,4	5,1	4,8	4,8	5,0	5,1	5,1	5,2	5,3
Миколаївська	2,1	2,1	2,0	1,9	2,5	2,4	2,5	2,3	2,3	2,4	2,3	2,2
Одеська	4,7	4,8	5,1	5,1	7,2	6,3	6,0	6,1	6,2	5,9	5,8	6,0
Полтавська	3,1	3,2	3,4	3,3	3,4	3,6	3,7	3,7	3,4	3,4	3,2	3,1
Рівненська	1,6	1,7	1,6	1,6	1,9	1,7	1,8	1,7	1,7	1,8	1,9	1,8
Сумська	1,9	1,9	1,8	1,7	2,2	2,2	2,2	2,3	2,0	2,1	1,9	1,9
Тернопільська	1,2	1,3	1,2	1,1	1,7	1,5	1,5	1,5	1,4	1,6	1,5	1,6
Харківська	5,6	5,7	5,4	5,3	6,5	7,1	7,0	7,1	10,3	10,0	6,2	6,5
Херсонська	1,5	1,5	1,5	1,5	2,1	1,8	1,9	1,7	1,7	1,8	1,7	1,7
Хмельницька	1,9	1,8	1,2	1,2	2,3	2,2	2,2	2,1	2,6	2,7	2,2	2,2
Черкаська	2,0	2,1	2,2	2,1	2,4	2,3	2,4	2,3	2,3	2,4	2,2	2,2
Чернівецька	1,0	1,1	0,6	0,6	1,6	1,2	1,2	1,1	1,3	1,4	1,1	1,2
Чернігівська	1,7	1,5	0,6	0,6	1,9	1,9	1,9	1,8	1,8	1,8	1,7	2,2
м.Київ	19,9	18,6	19,8	21,9	14,1	16,9	15,9	17,7	21,1	19,5	27,5	27,6
м.Севастополь	1,0	0,9	1,1	1,0

5.14. Частка регіону в загальному обсязі поточних податків на доходи, майно тощо населення України

(відсотків до підсумку)

	2010	2011	2012	2013	2014	2015	2016	2017	2018	2019	2020	2021
Україна	100,0	100,0	100,0	100,0	100,0	100,0	100,0	100,0	100,0	100,0	100,0	100,0
Автономна												
Республіка Крим	3,5	3,0	3,7	3,7
Вінницька	2,4	2,5	2,2	2,2	3,0	3,0	3,0	3,1	3,1	3,3	3,1	2,5
Волинська	1,3	1,4	1,5	1,4	1,6	1,5	1,5	1,6	1,6	1,8	1,7	1,7
Дніпропетровська	8,6	8,8	9,6	9,6	10,4	10,6	10,8	11,0	9,1	9,3	9,0	9,3
Донецька	11,5	11,8	13,0	13,0	11,0	10,8	10,7	8,7	4,5	4,7	4,5	4,5
Житомирська	1,9	2,2	2,1	2,0	2,3	2,3	2,3	2,2	2,3	2,5	2,3	2,3
Закарпатська	1,4	1,5	0,7	0,8	1,6	1,6	1,6	1,7	1,7	1,8	1,7	1,7
Запорізька	4,1	4,2	4,1	4,1	4,7	5,1	5,1	5,3	4,8	5,0	4,0	4,1
Івано-Франківська	1,7	1,8	1,4	1,4	2,0	1,9	1,9	1,9	1,9	2,1	2,0	2,0
Київська	3,9	4,2	4,6	4,6	5,1	5,7	5,7	5,7	4,8	5,0	5,1	5,1
Кіровоградська	1,6	1,7	1,8	1,8	2,1	2,1	2,1	2,0	1,9	2,2	1,9	1,8
Луганська	4,5	4,5	4,9	4,9	3,8	3,7	3,7	3,2	1,4	1,3	1,3	1,3
Львівська	4,3	4,5	4,6	4,6	5,1	5,1	5,1	5,2	5,3	5,4	5,3	5,5
Миколаївська	2,1	2,2	2,0	2,0	2,6	2,6	2,6	2,4	2,4	2,6	2,4	2,4
Одеська	4,7	4,6	5,0	5,0	5,6	5,6	5,6	5,5	5,6	5,4	5,1	5,4
Полтавська	3,2	3,4	3,7	3,7	4,0	4,1	4,1	3,9	3,6	3,7	3,5	3,4
Рівненська	1,6	1,8	1,8	1,8	1,9	1,9	1,9	1,8	1,8	1,9	1,9	2,0
Сумська	1,9	1,9	1,8	1,8	2,3	2,4	2,4	2,4	2,1	2,2	2,1	2,1
Тернопільська	1,2	1,5	1,2	1,2	1,5	1,5	1,5	1,5	1,5	1,7	1,6	1,6
Харківська	5,5	5,6	5,2	5,2	6,7	7,2	7,2	7,1	7,7	7,9	6,0	6,3
Херсонська	1,5	1,5	1,6	1,6	1,7	1,8	1,8	1,7	1,7	1,8	1,7	1,7
Хмельницька	1,9	1,9	1,0	1,0	2,3	2,4	2,4	2,2	2,5	2,6	2,4	2,4
Черкаська	2,1	2,2	2,3	2,3	2,6	2,5	2,5	2,4	2,4	2,5	2,3	2,4
Чернівецька	1,0	1,1	0,5	0,5	1,1	1,2	1,2	1,1	1,2	1,3	1,1	1,2
Чернігівська	1,6	1,5	0,3	0,3	2,0	2,1	2,1	1,9	1,9	2,0	2,0	2,0
м.Київ	20,0	17,9	18,5	18,6	13,0	11,3	11,2	14,5	23,2	20,0	26,0	25,3
м.Севастополь	1,0	0,8	0,9	0,9

**6. Частка складових доходів
та витрат населення регіону
в їх загальному обсязі**

6.1. Частка заробітної плати в загальному обсязі доходів населення регіону

(відсотків до загального обсягу доходів населення регіону)

	2010	2011	2012	2013	2014	2015	2016	2017	2018	2019	2020	2021
Україна	40,8	41,8	41,9	40,7	40,5	40,0	43,8	45,6	47,1	47,0	45,3	45,5
Автономна Республіка Крим	37,8	37,9	38,3	36,6
Вінницька	32,7	33,0	33,2	32,8	32,5	32,8	35,7	37,8	40,1	41,1	40,3	40,8
Волинська	32,4	32,1	31,8	32,0	32,2	33,6	36,7	38,5	40,8	41,4	40,1	40,1
Дніпропетровська	46,6	47,9	48,1	46,4	45,5	44,3	48,0	50,3	51,2	50,3	47,8	48,1
Донецька	45,0	45,5	46,1	44,5	42,8	41,9	52,0	54,3	52,7	52,5	51,2	52,2
Житомирська	34,3	34,9	34,2	34,2	34,2	34,8	37,6	39,4	40,9	41,0	39,9	40,7
Закарпатська	32,9	32,3	31,9	31,6	32,4	33,7	37,2	39,5	41,1	41,3	39,4	40,9
Запорізька	42,8	44,1	43,8	41,4	40,6	40,6	41,8	42,9	45,8	45,6	44,3	44,6
Івано-Франківська	30,2	29,5	29,4	29,1	30,0	30,2	32,6	34,3	36,1	37,0	35,7	36,6
Київська	40,1	42,2	42,9	42,5	42,2	41,9	46,4	48,3	49,5	49,7	48,3	46,9
Кіровоградська	33,6	33,5	33,5	33,7	33,8	34,5	37,5	39,0	41,3	42,5	41,7	42,0
Луганська	41,4	43,0	43,8	41,9	41,6	36,3	50,7	52,1	50,1	50,3	48,8	49,4
Львівська	38,0	38,1	38,0	37,6	37,6	38,2	41,2	42,4	44,1	44,5	42,9	43,2
Миколаївська	39,1	40,5	39,7	39,0	39,1	39,7	43,0	45,0	46,6	47,2	45,7	46,3
Одеська	39,2	40,0	39,8	36,9	38,2	37,1	40,5	42,3	41,4	41,2	38,9	38,7
Полтавська	39,7	40,4	40,6	41,1	41,0	41,0	42,9	45,1	46,7	47,2	46,1	45,9
Рівненська	33,6	33,9	34,4	33,6	33,9	34,8	37,7	39,2	41,3	42,1	40,8	40,8
Сумська	37,3	37,4	37,0	36,7	36,5	36,2	38,8	40,2	41,8	43,1	41,7	42,0
Тернопільська	29,5	30,1	29,7	30,3	31,6	31,5	34,3	36,1	38,1	39,5	38,3	38,3
Харківська	38,8	39,6	39,2	39,3	39,3	38,3	41,4	43,1	44,7	44,9	43,7	43,4
Херсонська	32,3	33,0	32,9	30,7	31,5	31,4	34,6	36,2	36,9	37,6	35,8	35,7
Хмельницька	31,9	32,3	31,8	32,0	32,1	32,0	34,8	37,0	39,2	40,1	38,7	39,1
Черкаська	35,7	36,8	36,7	36,1	36,2	36,8	38,7	39,8	41,4	42,2	40,1	39,8
Чернівецька	29,4	29,2	29,0	28,7	29,3	29,6	32,5	33,6	35,5	36,2	35,2	36,0
Чернігівська	36,1	37,4	36,9	36,2	35,8	36,2	38,8	40,9	43,1	44,0	42,9	43,9
м.Київ	54,7	57,7	57,0	54,2	52,6	52,0	56,1	57,9	60,1	57,3	54,7	54,6
м.Севастополь	41,8	40,9	40,6	39,1

6.3. Частка доходів від власності, одержаних у загальному обсязі доходів населення регіону

(відсотків до загального обсягу доходів населення регіону)

	2010	2011	2012	2013	2014	2015	2016	2017	2018	2019	2020	2021
Україна	6,2	5,4	5,5	5,7	5,6	4,5	3,7	3,0	2,8	3,1	2,6	2,2
Автономна Республіка Крим	5,9	5,0	4,6	4,2
Вінницька	5,8	4,9	4,8	4,6	4,6	4,1	3,4	3,1	3,1	3,4	3,2	3,0
Волинська	5,3	4,4	3,9	3,7	3,8	3,2	2,6	2,1	2,5	3,1	1,9	1,5
Дніпропетровська	6,8	5,6	6,0	6,2	5,9	4,6	4,0	2,9	2,5	3,0	2,3	1,8
Донецька	5,1	4,9	5,1	5,2	3,8	2,9	2,8	2,2	2,5	3,2	1,9	1,5
Житомирська	4,9	4,1	3,7	3,6	3,7	3,0	2,7	2,5	2,5	2,8	2,5	2,2
Закарпатська	4,2	3,9	2,9	2,7	2,7	2,2	1,8	1,2	1,2	1,4	1,1	0,9
Запорізька	6,0	5,2	5,3	5,4	5,0	4,2	3,4	2,6	2,7	2,8	2,4	1,9
Івано-Франківська	4,7	3,8	3,2	3,3	3,3	2,6	2,2	1,6	1,5	1,8	1,4	1,1
Київська	6,5	4,5	4,7	4,6	4,1	3,5	2,5	1,9	2,3	2,3	2,0	2,0
Кіровоградська	7,1	5,6	5,6	5,7	5,6	5,1	4,8	4,1	3,7	4,1	3,6	3,3
Луганська	4,6	4,5	4,4	4,3	2,7	2,5	2,9	2,2	2,0	2,4	2,1	1,9
Львівська	5,7	4,6	4,6	4,6	4,6	3,8	3,2	2,5	2,2	2,6	2,0	1,7
Миколаївська	6,6	5,3	5,3	5,3	5,2	4,2	3,3	2,6	2,5	3,0	2,5	2,1
Одеська	6,2	5,2	5,2	5,1	5,1	3,7	3,1	2,5	2,2	2,4	2,0	1,7
Полтавська	6,6	6,4	6,4	6,3	6,1	5,6	6,0	5,1	4,8	5,1	4,2	3,8
Рівненська	4,8	4,1	3,7	3,4	3,4	2,7	2,4	1,9	1,9	2,1	1,8	1,5
Сумська	5,1	4,7	4,9	4,8	4,7	4,2	3,7	3,8	3,3	3,5	3,2	2,9
Тернопільська	5,5	4,5	4,0	4,3	4,4	3,7	2,7	2,5	2,3	2,7	2,4	2,1
Харківська	5,7	5,0	5,0	5,2	4,8	3,7	3,2	3,1	3,2	3,6	3,5	2,6
Херсонська	6,0	5,2	4,6	4,4	4,4	3,6	3,2	2,6	2,3	2,5	2,3	2,1
Хмельницька	5,4	4,6	4,6	4,8	4,7	4,1	3,8	3,2	3,5	3,4	3,0	2,8
Черкаська	7,3	6,0	5,2	6,2	5,9	5,7	5,6	5,2	4,9	5,1	4,4	4,1
Чернівецька	5,2	4,3	3,6	3,5	3,7	3,0	2,4	1,9	1,6	2,0	1,5	1,3
Чернігівська	5,4	5,1	5,1	5,4	5,4	4,7	3,9	3,3	3,0	3,3	2,9	2,6
м.Київ	9,0	8,2	9,9	10,5	11,0	8,0	5,3	3,8	3,4	3,6	3,0	2,5
м.Севастополь	5,6	5,0	5,7	5,5

6.4. Частка соціальних допомог та інших одержаних поточних трансфертів у загальному обсязі доходів населення регіону

(відсотків до загального обсягу доходів населення регіону)

	2010	2011	2012	2013	2014	2015	2016	2017	2018	2019	2020	2021
Україна	38,5	37,0	37,2	37,9	37,1	37,2	34,1	33,4	32,5	31,8	33,8	32,5
Автономна Республіка Крим	41,1	41,1	40,9	43,6
Вінницька	40,1	39,0	39,5	39,1	37,7	36,4	34,4	33,7	31,8	29,6	30,9	29,6
Волинська	42,2	42,6	44,0	44,1	41,9	40,4	38,0	36,9	35,5	33,8	35,9	34,5
Дніпропетровська	35,2	33,8	33,4	33,8	33,9	34,1	30,1	28,9	29,0	28,4	30,5	30,0
Донецька	37,3	35,7	35,1	35,1	39,5	45,0	35,6	35,4	37,0	36,3	38,5	37,0
Житомирська	43,0	41,3	43,0	43,1	41,4	40,2	37,7	36,5	34,3	32,7	34,4	33,7
Закарпатська	43,2	43,5	45,3	45,6	42,0	39,8	37,3	36,2	34,5	32,7	35,7	34,5
Запорізька	35,2	33,2	33,8	35,1	35,0	32,7	31,9	31,3	30,6	30,1	32,4	31,8
Івано-Франківська	43,6	43,5	44,9	44,4	40,4	39,5	37,5	37,1	35,7	33,7	36,6	34,9
Київська	38,1	36,4	35,4	36,1	35,5	34,8	31,7	31,0	30,3	29,5	31,1	29,1
Кіровоградська	42,2	42,2	42,9	41,8	40,0	39,0	36,1	35,5	34,3	32,3	34,0	33,2
Луганська	43,0	40,6	40,3	41,1	46,2	53,6	38,9	39,4	41,4	40,6	42,5	40,7
Львівська	40,4	40,2	40,9	40,5	38,2	36,9	34,3	33,7	32,7	30,8	32,7	30,5
Миколаївська	39,0	37,6	38,8	39,5	38,1	37,1	34,6	33,5	32,7	31,1	33,4	31,2
Одеська	39,7	38,5	38,4	42,9	39,3	41,2	38,1	37,2	38,3	38,0	40,5	39,5
Полтавська	38,4	36,6	36,9	36,8	36,1	35,5	33,7	33,1	31,7	30,0	31,9	30,5
Рівненська	43,0	41,7	41,9	43,2	40,8	39,2	36,6	36,3	34,4	32,9	34,9	33,6
Сумська	39,7	38,8	39,5	39,1	37,8	36,5	34,9	34,0	33,2	31,0	33,2	31,4
Тернопільська	45,9	44,9	46,4	45,4	42,5	42,1	40,9	40,0	38,4	35,8	37,9	36,4
Харківська	38,8	37,6	38,5	37,8	36,9	36,5	34,4	34,0	33,1	32,0	33,0	31,5
Херсонська	41,7	39,9	41,1	43,5	40,6	40,4	37,9	38,0	38,6	37,2	39,9	38,2
Хмельницька	42,0	41,0	41,7	41,0	38,9	37,1	35,8	35,5	34,5	33,2	35,5	34,4
Черкаська	41,7	40,3	41,6	42,6	42,1	40,9	39,2	38,7	37,0	35,3	37,5	35,4
Чернівецька	45,2	45,4	46,8	46,4	43,4	41,9	39,9	40,1	38,8	36,5	38,6	37,7
Чернігівська	41,9	39,2	40,0	40,7	40,0	39,0	37,8	37,0	35,5	33,4	35,5	34,4
м.Київ	29,6	26,6	26,0	27,9	28,7	30,4	28,5	28,0	25,9	28,3	30,4	29,2
м.Севастополь	45,0	46,2	46,0	48,4

6.5. Частка соціальних допомог у загальному обсязі доходів населення регіону

(відсотків до загального обсягу доходів населення регіону)

	2010	2011	2012	2013	2014	2015	2016	2017	2018	2019	2020	2021
Україна	21,6	20,8	20,7	20,9	20,6	19,3	16,5	14,8	14,4	14,9	16,1	14,4
Автономна Республіка Крим	23,1	21,9	21,9	21,9
Вінницька	23,0	22,8	22,5	23,1	22,1	19,8	17,4	15,2	14,1	15,0	15,7	13,7
Волинська	24,9	23,6	23,9	25,0	24,8	22,3	19,8	17,4	16,2	17,2	19,0	17,0
Дніпропетровська	21,2	20,2	19,5	20,4	18,9	17,4	15,8	14,1	14,2	14,3	15,4	14,0
Донецька	24,8	23,5	23,1	23,0	25,8	33,0	23,4	21,7	22,8	24,2	26,2	24,5
Житомирська	25,2	25,2	26,3	25,8	25,2	22,9	19,6	17,2	16,3	17,3	18,9	16,8
Закарпатська	22,6	21,7	22,0	23,3	23,2	20,4	18,2	16,4	14,9	15,2	16,8	15,7
Запорізька	20,8	20,1	20,4	20,6	19,3	18,1	17,0	15,5	15,2	15,6	17,3	15,8
Івано-Франківська	22,7	21,8	21,5	23,0	23,2	20,3	18,0	16,2	15,4	16,1	17,5	15,7
Київська	23,2	23,4	24,0	23,0	21,8	20,6	17,7	15,5	14,9	15,9	17,0	14,2
Кіровоградська	24,7	24,1	23,1	24,1	23,7	21,4	18,9	16,5	16,2	17,0	18,9	17,3
Луганська	27,9	26,2	26,0	26,5	32,0	41,8	25,3	24,3	25,4	26,9	29,1	27,0
Львівська	20,9	20,2	20,8	21,7	21,3	19,0	16,8	13,9	14,2	14,7	16,2	14,1
Миколаївська	21,6	21,2	21,6	22,0	21,8	19,7	17,1	15,4	15,0	15,4	16,9	15,2
Одеська	20,4	19,5	19,3	19,1	18,9	16,7	14,9	13,6	12,3	12,4	12,5	11,1
Полтавська	22,5	21,6	21,8	22,0	21,2	19,5	17,1	15,3	14,8	15,7	17,5	15,6
Рівненська	23,2	22,7	23,4	24,3	23,7	21,7	18,9	16,9	15,8	17,1	18,8	17,0
Сумська	23,0	22,6	22,9	22,9	22,2	19,7	17,2	15,4	15,3	16,5	18,5	16,1
Тернопільська	22,8	22,4	22,8	23,8	24,1	20,8	18,2	16,2	15,2	16,5	18,0	16,0
Харківська	19,9	19,5	19,2	19,6	19,1	17,7	17,0	15,1	14,7	15,6	15,9	13,9
Херсонська	22,6	22,4	22,6	22,3	22,3	19,4	17,5	15,6	15,2	15,7	16,8	15,2
Хмельницька	23,7	23,3	23,1	23,7	23,2	20,4	18,2	16,4	15,8	17,1	18,9	16,8
Черкаська	24,6	23,9	24,9	25,4	24,8	22,6	20,2	18,3	17,4	18,8	20,9	18,2
Чернівецька	22,7	21,6	22,0	23,3	23,3	20,6	18,5	16,7	15,3	16,0	16,6	15,1
Чернігівська	25,0	24,5	24,2	25,1	24,4	22,4	19,7	17,8	16,9	18,4	20,5	18,7
м.Київ	12,3	12,1	11,4	11,1	10,3	9,7	8,7	8,4	8,1	8,3	9,2	8,3
м.Севастополь	24,3	21,7	22,1	21,5

6.6. Частка придбання товарів та послуг у загальному обсязі витрат і заощаджень населення регіону

(відсотків до загального обсягу витрат і заощаджень населення регіону)

	2010	2011	2012	2013	2014	2015	2016	2017	2018	2019	2020	2021
Україна	76,1	81,4	81,9	84,2	86,9	88,5	89,7	89,0	88,8	89,7	87,0	88,5
Автономна Республіка Крим	86,9	93,5	94,9	86,6
Вінницька	73,6	77,5	78,4	83,6	89,5	90,1	92,1	83,3	82,9	88,8	87,3	81,4
Волинська	81,7	86,7	87,6	94,4	104,8	111,3	105,3	94,0	94,6	93,7	91,7	91,6
Дніпропетровська	69,2	75,5	76,0	79,0	81,8	82,2	83,0	79,2	77,6	81,6	79,3	85,3
Донецька	66,5	71,3	72,0	75,6	65,6	51,4	57,9	59,3	59,2	62,2	62,9	62,7
Житомирська	71,3	77,8	78,2	84,8	90,9	94,1	94,8	94,2	94,1	90,9	88,7	88,2
Закарпатська	80,7	84,2	85,1	89,0	96,2	99,5	99,6	102,1	101,3	101,5	99,0	100,9
Запорізька	73,8	81,3	81,4	82,3	84,7	85,4	85,6	84,1	84,6	83,7	83,7	89,2
Івано-Франківська	75,9	80,9	81,4	91,2	102,4	102,1	101,6	88,3	88,8	91,6	91,5	89,5
Київська	71,2	77,5	78,4	87,9	95,3	104,8	101,1	114,4	110,0	122,1	117,5	124,1
Кіровоградська	72,7	78,0	78,3	82,3	89,3	93,6	96,5	89,1	93,1	91,9	90,1	92,4
Луганська	65,1	71,6	72,3	78,3	54,7	40,8	53,2	58,2	59,3	66,9	65,4	62,8
Львівська	74,6	80,6	82,0	83,1	87,0	92,1	93,6	97,7	96,4	95,1	90,6	90,5
Миколаївська	74,8	80,2	81,0	86,4	92,2	93,3	94,2	87,3	87,1	87,5	85,9	85,5
Одеська	93,9	101,9	103,5	102,0	108,2	106,7	109,2	106,4	103,2	98,6	92,1	96,5
Полтавська	68,3	72,7	73,4	75,0	80,3	83,5	83,2	85,6	85,8	88,3	86,8	85,7
Рівненська	75,0	81,0	82,0	82,5	89,4	92,4	92,4	85,8	88,3	88,4	88,7	84,1
Сумська	66,2	72,7	73,5	76,4	82,6	81,0	83,0	81,7	84,7	85,3	82,1	80,5
Тернопільська	74,0	80,9	81,5	85,6	95,3	95,0	95,9	87,4	91,2	92,1	90,5	86,3
Харківська	87,9	94,8	95,7	100,1	108,4	109,5	108,9	105,5	105,1	101,5	101,6	98,5
Херсонська	78,1	84,0	84,8	86,3	98,7	100,5	102,8	101,3	102,8	99,2	96,0	94,4
Хмельницька	73,7	78,2	78,5	80,6	85,4	84,5	87,3	92,0	93,7	94,9	91,7	84,6
Черкаська	77,6	85,3	86,3	89,7	95,9	95,9	96,0	96,7	98,6	100,7	100,1	92,2
Чернівецька	80,6	86,4	88,1	88,1	96,8	99,4	99,3	107,7	110,1	105,9	101,6	98,6
Чернігівська	70,3	78,1	79,4	84,8	88,6	90,6	93,4	93,1	95,3	94,0	93,6	91,2
м.Київ	84,0	84,2	83,4	80,2	81,1	83,5	80,9	81,7	81,0	81,9	77,1	83,6
м.Севастополь	95,6	98,5	99,0	96,4

6.8. Частка поточних податків на доходи, майно та інших сплачених поточних трансфертів у загальному обсязі витрат і заощаджень населення регіону

(відсотків до загального обсягу витрат і заощаджень регіону)

	2010	2011	2012	2013	2014	2015	2016	2017	2018	2019	2020	2021
Україна	6,6	6,6	6,7	6,9	9,6	8,7	8,9	9,0	9,3	9,6	10,3	10,4
Автономна Республіка Крим	6,2	5,9	7,0	6,8
Вінницька	5,3	5,2	4,7	4,9	8,8	7,0	7,1	7,4	7,9	8,7	8,7	7,4
Волинська	5,0	4,9	5,1	5,3	8,5	6,6	6,4	6,8	7,2	8,1	8,9	8,7
Дніпропетровська	6,9	7,3	7,5	7,7	10,3	9,7	10,8	10,7	9,1	9,2	10,5	10,6
Донецька	7,0	7,2	7,5	8,0	10,1	12,0	14,5	13,3	7,3	7,9	8,2	8,2
Житомирська	5,2	5,6	5,5	5,6	8,8	7,0	7,0	7,2	7,5	8,5	8,7	8,7
Закарпатська	5,4	5,0	3,2	3,3	9,6	6,6	6,4	6,8	7,0	7,8	7,2	7,8
Запорізька	6,2	6,5	6,5	6,5	9,0	9,0	9,2	9,8	11,3	11,8	9,0	9,3
Івано-Франківська	4,7	4,6	3,8	4,0	9,1	5,9	5,9	6,0	6,4	7,2	7,6	7,8
Київська	6,9	7,2	7,6	7,7	10,0	10,0	10,3	10,7	9,2	10,0	10,6	10,3
Кіровоградська	5,9	5,9	6,2	6,4	9,8	8,3	8,4	8,2	8,5	10,0	9,1	9,1
Луганська	6,4	6,6	7,0	6,9	9,8	10,8	14,2	13,6	7,3	7,5	6,8	6,7
Львівська	5,8	5,9	6,0	6,3	9,4	7,6	7,6	7,9	8,2	8,5	9,2	9,4
Миколаївська	5,8	6,0	5,6	5,8	10,0	8,5	8,7	8,3	8,4	9,4	9,5	9,4
Одеська	6,4	6,6	7,1	7,0	13,1	9,6	9,3	9,5	9,6	9,4	9,8	10,2
Полтавська	6,6	6,9	7,5	7,6	10,0	9,2	9,4	9,6	9,0	9,5	9,6	9,3
Рівненська	5,2	5,6	5,4	5,4	8,4	6,7	6,8	6,5	7,1	7,9	8,9	8,8
Сумська	5,6	5,6	5,4	5,5	9,0	7,5	7,7	8,1	7,6	8,3	8,4	8,4
Тернопільська	4,4	4,9	4,3	4,5	9,3	6,7	6,7	6,7	7,1	8,2	8,5	8,8
Харківська	6,0	6,2	5,9	6,2	9,8	9,3	9,5	9,7	14,3	14,7	9,7	10,2
Херсонська	5,0	5,0	5,6	5,4	10,2	7,3	7,6	7,3	7,4	8,3	8,5	8,7
Хмельницька	5,0	4,9	3,3	3,4	8,8	6,8	6,9	6,9	9,1	10,0	8,7	8,8
Черкаська	5,6	6,0	6,3	6,5	9,5	8,1	8,1	7,9	8,3	9,3	9,3	9,1
Чернівецька	4,7	5,0	2,9	3,0	9,9	6,5	6,5	6,0	7,7	8,6	7,5	7,8
Чернігівська	5,2	4,8	2,1	2,1	8,6	7,4	7,5	7,3	7,8	8,6	8,7	11,1
м.Київ	9,9	9,5	9,9	10,8	8,5	9,1	8,6	9,5	11,5	10,4	15,1	15,0
м.Севастополь	8,4	7,7	8,3	8,0

6.9. Частка нагромадження нефінансових активів у загальному обсязі витрат і заощаджень населення регіону

(відсотків до загального обсягу витрат і заощаджень населення регіону)

	2010	2011	2012	2013	2014	2015	2016	2017	2018	2019	2020	2021
Україна	1,8	-0,1	-0,2	0,3	0,2	-0,1	-0,3	-1,2	-0,7	-1,1	-1,1	-0,8
Автономна Республіка Крим	3,8	-1,0	1,5	4,1
Вінницька	2,5	1,2	-1,2	0,0	-1,4	-1,1	-1,3	-1,8	-2,0	-2,7	2,7	-2,3
Волинська	2,7	2,0	0,9	1,4	-3,4	1,6	1,4	0,7	0,9	0,2	-0,3	-0,1
Дніпропетровська	0,6	-0,6	-0,7	-0,3	0,2	-0,5	-0,6	-1,3	-1,1	-1,1	4,2	-1,0
Донецька	0,6	-0,2	-0,7	-0,6	0,8	-1,3	-1,5	-2,1	-1,7	-1,9	-2,1	-2,2
Житомирська	1,5	-0,1	-1,1	-0,7	-2,3	-1,1	-1,1	-2,2	-1,3	-2,3	-0,3	-1,6
Закарпатська	3,8	2,0	1,0	2,3	3,3	1,0	0,3	2,0	2,2	1,5	1,4	-1,2
Запорізька	0,5	-1,6	-1,9	-0,6	1,2	-0,6	-0,7	-1,5	-1,4	-1,7	4,7	-1,4
Івано-Франківська	5,6	-1,0	0,2	2,7	3,5	1,8	1,0	1,0	0,0	0,2	5,8	-2,7
Київська	6,2	3,5	2,1	4,0	7,2	2,1	2,5	5,1	3,5	3,7	-5,5	3,0
Кіровоградська	1,0	0,0	-1,5	-0,4	-1,2	-0,9	-1,0	-3,0	-1,8	-2,4	0,4	-1,4
Луганська	0,5	-1,0	-0,4	-1,0	-2,3	-1,1	-1,6	-2,2	-2,0	-2,5	-5,9	-2,1
Львівська	3,2	-0,1	0,2	0,5	6,1	0,3	-0,2	-0,2	0,0	-0,8	-1,2	-0,7
Миколаївська	1,4	-0,9	-1,2	-0,2	-5,8	-0,4	-0,6	-3,3	-1,9	-2,1	-0,9	-1,4
Одеська	1,8	-0,2	-0,1	0,5	-1,2	0,0	-0,1	-1,0	-1,2	-1,5	0,4	-0,5
Полтавська	1,4	0,8	-1,1	-0,3	-2,4	-0,3	-0,5	-1,2	-1,0	-1,4	-2,8	-1,1
Рівненська	1,3	2,3	-0,2	1,0	1,0	0,1	-0,3	0,5	0,0	-1,2	1,7	-1,1
Сумська	1,1	-0,5	-0,9	-0,9	0,8	-0,9	-1,2	-4,6	-1,8	-2,1	3,7	-4,6
Тернопільська	1,9	-1,9	0,1	-0,1	-4,4	-0,8	-0,8	-1,3	-1,4	-2,0	-0,6	-0,9
Харківська	1,3	0,1	-0,4	0,1	-2,7	-0,3	-0,5	-2,8	-1,3	-1,6	-6,6	-1,3
Херсонська	2,0	-0,2	-1,5	-0,6	-3,5	-0,4	-0,6	-1,9	-1,6	-2,3	0,4	-1,1
Хмельницька	1,8	0,1	-0,7	-1,0	3,3	-0,2	-0,3	-1,9	-1,9	-3,0	0,9	-1,3
Черкаська	1,3	-0,3	-0,9	-1,0	-7,2	-1,2	-1,3	-2,3	-1,9	-2,7	-6,1	-1,8
Чернівецька	4,0	-2,3	1,7	2,1	1,5	-0,3	-0,5	-1,2	-0,4	-0,4	-0,2	-0,5
Чернігівська	1,1	1,3	-0,2	-1,2	-2,3	-1,3	-1,6	-2,1	-2,2	-3,2	-2,5	-2,9
м.Київ	1,2	-0,5	0,6	0,5	1,3	0,6	0,6	-1,5	0,0	-0,2	-4,6	1,0
м.Севастополь	3,0	-2,5	2,5	2,1

6.10. Частка приросту фінансових активів у загальному обсязі витрат і заощаджень населення регіону

(відсотків до загального обсягу витрат і заощаджень населення регіону)

	2010	2011	2012	2013	2014	2015	2016	2017	2018	2019	2020	2021
Україна	12,9	9,8	10,3	7,2	1,8	1,9	0,9	2,4	1,7	0,8	2,7	0,9
Автономна Республіка Крим	1,0	-0,1	-3,7	2,2
Вінницька	17,1	14,9	17,6	11,0	2,5	3,5	1,7	10,8	10,6	4,5	0,6	12,9
Волинська	8,5	4,8	5,6	-1,7	-10,6	-20,2	-13,5	-1,8	-3,3	-2,7	-1,1	-0,8
Дніпропетровська	20,7	15,7	16,4	12,7	6,6	7,5	5,4	9,4	12,8	8,7	4,8	4,0
Донецька	24,3	20,3	20,8	16,4	23,0	37,6	29,1	29,4	34,9	31,4	30,6	30,9
Житомирська	20,4	15,3	16,8	9,7	1,8	-0,7	-1,1	0,4	-0,9	2,2	2,2	4,1
Закарпатська	7,5	6,9	9,7	4,4	-10,2	-8,2	-6,9	-11,4	-11,2	-11,4	-8,3	-8,1
Запорізька	17,7	12,4	13,6	11,2	4,2	5,5	5,4	7,1	5,0	5,5	1,6	2,2
Івано-Франківська	11,8	13,8	13,4	0,8	-16,3	-10,8	-9,1	4,2	4,1	0,3	-5,7	4,8
Київська	13,8	9,7	11,4	0,0	-12,9	-17,1	-14,0	-30,4	-23,0	-36,1	-23,2	-37,9
Кіровоградська	19,0	14,9	16,6	11,2	1,3	-1,7	-4,4	5,4	-0,6	-0,3	-0,6	-0,9
Луганська	26,9	21,9	20,9	15,4	37,5	49,1	34,1	30,3	35,3	28,0	33,5	32,4
Львівська	14,7	12,2	11,3	9,6	-3,2	-0,9	-1,7	-6,2	-5,8	-4,2	0,0	-0,5
Миколаївська	15,8	13,0	13,8	7,3	2,6	-2,3	-2,9	7,3	5,5	4,2	4,4	5,7
Одеська	-6,7	-11,7	-12,2	-10,6	-21,4	-16,9	-18,7	-15,1	-12,2	-7,1	-3,0	-6,7
Полтавська	22,2	18,3	19,8	17,3	11,4	7,0	7,5	5,7	5,5	2,8	5,5	5,4
Рівненська	16,9	9,8	12,3	10,7	0,7	0,3	0,8	7,0	4,1	4,4	0,1	7,7
Сумська	25,9	21,2	21,7	18,6	7,0	11,8	10,0	14,5	8,8	7,8	5,1	15,2
Тернопільська	18,1	14,9	13,7	9,5	-0,7	-1,4	-2,1	6,9	2,7	1,2	1,1	5,4
Харківська	2,3	-3,0	-2,1	-7,2	-16,5	-19,2	-18,4	-12,7	-18,7	-15,2	-5,6	-8,1
Херсонська	12,6	9,4	10,2	8,0	-6,6	-8,3	-10,4	-7,1	-9,4	-6,1	-5,8	-2,7
Хмельницька	17,6	15,2	18,2	16,3	1,8	8,3	5,7	2,6	-1,6	-2,7	-2,1	7,3
Черкаська	13,9	7,7	7,8	4,3	1,1	-3,5	-3,3	-2,7	-5,7	-8,0	-4,1	-0,1
Чернівецька	8,3	9,1	6,5	6,1	-8,9	-6,3	-5,7	-12,8	-18,0	-14,8	-9,6	-6,4
Чернігівська	22,3	14,8	18,4	13,9	4,6	2,8	0,3	1,4	-1,6	-0,2	-0,5	0,0
м.Київ	-1,8	0,0	0,7	2,8	3,4	3,8	8,0	8,2	5,6	5,7	10,0	-1,8
м.Севастополь	-9,0	-5,2	-10,7	-7,3

**7. Окремі складові
валового регіонального
продукту за витратами**

7.1. Кінцеві споживчі витрати

(млн.грн)

	2010	2011	2012	2013	2014	2015	2016	2017	2018	2019	2020	2021
Україна	914230	1113008	1287542	1397512	1429959	1723629	2032328	2618126	3209292	3704903	3908788	4734271
Автономна Республіка Крим	37766	46288	53064	54602
Вінницька	27579	33184	38250	42219	49201	60486	73669	90172	109228	127713	135183	149590
Волинська	17177	21482	24537	27226	31760	40895	46760	55651	67719	75067	79223	94919
Дніпропетровська	66353	81825	96217	103896	120178	147494	168690	211172	260907	318594	331203	415778
Донецька	83467	102169	120533	132250	99443	67469	76882	96093	120265	141548	151861	174355
Житомирська	21061	26203	29776	32834	37842	48706	57863	75990	93117	102431	105706	123587
Закарпатська	18601	22317	26077	27952	31497	40448	48053	63534	77571	86815	91484	108593
Запорізька	35965	44799	51040	54497	62052	75761	90073	112533	137430	153573	161922	200709
Івано-Франківська	21831	26936	31545	36049	41107	51697	61546	71044	85233	97853	105889	122051
Київська	34740	42642	48808	57318	67064	89178	110610	160262	197932	246248	259071	326960
Кіровоградська	16353	19996	23214	24837	28657	36690	44589	55154	67934	74759	78943	92624
Луганська	36361	45135	52289	59750	33491	21247	26287	35136	42656	52153	56013	63244
Львівська	44775	55443	64361	67782	75877	100678	122237	165827	202508	228689	238050	287285
Миколаївська	21565	26112	30085	33104	37309	46425	56071	68514	82916	93818	99167	117753
Одеська	53498	66570	77854	84391	93752	116976	140402	180120	220064	243975	249845	312343
Полтавська	25734	30907	35813	38062	43520	55023	65585	87615	109015	125430	132346	155780
Рівненська	18413	23035	26242	28329	32068	40479	47657	58681	72429	80456	86304	97615
Сумська	18276	22620	26070	27772	32127	40060	48916	62964	77300	86185	90542	106191
Тернопільська	15836	19726	23078	24136	27516	34527	41740	50321	63102	68234	73190	84642
Харківська	63451	78328	89825	96540	111994	137837	159904	200527	247523	270962	292527	345556
Херсонська	18199	22060	25112	28071	33274	42143	50060	64801	78576	83952	88672	104551
Хмельницька	22023	26739	30544	32325	36398	45105	55196	75247	91973	103017	108118	119594
Черкаська	22319	27393	31427	33637	37928	46083	55109	73077	89620	101228	108116	120926
Чернівецька	14345	17282	20021	21149	23973	30329	35983	50665	62363	66264	69070	79818
Чернігівська	18425	22943	26356	28418	31910	39888	48352	62309	76436	83516	89917	103908
м.Київ	130716	149632	172365	185816	210021	268005	300094	390717	475475	592423	626426	825899
м.Севастополь	9401	11242	13039	14550

7.3. Кінцеві споживчі витрати сектору некомерційних організацій, що обслуговують домашні господарства

(млн.грн)

	2010	2011	2012	2013	2014	2015	2016	2017	2018	2019	2020	2021
Україна	8222	9716	9226	10570	12873	15788	18899	23865	30977	39841	40173	49324
Автономна												
Республіка Крим	184	236	193	238
Вінницька	151	168	167	196	250	264	671	851	997	1075	861	1259
Волинська	92	105	112	125	153	167	427	561	694	757	527	975
Дніпропетровська	950	1130	866	1153	1410	1843	1430	1683	2057	2451	5864	3747
Донецька	1116	1330	1122	1393	1660	1592	653	857	1183	2576	1624	1712
Житомирська	96	113	124	128	154	160	570	684	942	1112	785	1555
Закарпатська	113	136	122	151	211	232	553	706	829	903	1406	1589
Запорізька	440	526	429	597	721	709	799	974	1144	1213	1126	1965
Івано-Франківська	117	129	125	157	189	211	564	711	894	1060	906	1146
Київська	237	275	264	313	377	367	841	1044	1381	2036	835	1902
Кіровоградська	83	100	96	163	142	164	279	354	409	416	217	616
Луганська	465	563	486	628	688	600	229	333	390	636	259	341
Львівська	247	289	288	325	423	497	1066	1382	1885	2542	1886	2359
Миколаївська	153	173	160	203	244	254	363	477	611	543	598	535
Одеська	450	513	302	443	601	866	874	1089	1522	1922	2562	6865
Полтавська	290	353	304	397	481	482	561	696	957	957	926	1905
Рівненська	108	125	126	139	175	194	455	573	753	819	543	1007
Сумська	144	165	149	180	221	226	454	558	659	761	441	890
Тернопільська	57	66	83	86	101	112	364	483	552	541	523	712
Харківська	392	510	406	536	694	928	1552	1904	2643	3181	3476	4370
Херсонська	67	80	88	100	128	120	274	342	438	553	349	618
Хмельницька	108	127	139	145	176	198	485	594	775	836	478	975
Черкаська	152	182	184	210	270	259	499	616	727	734	612	1595
Чернівецька	49	60	62	79	85	98	450	593	646	619	333	593
Чернігівська	98	112	122	128	163	180	333	430	558	627	386	689
м.Київ	1827	2105	2658	2290	3156	5065	4153	5370	7331	10971	12650	9404
м.Севастополь	36	45	49	67

7.4. Індивідуальні кінцеві споживчі витрати сектору загального державного управління

(млн.грн)

	2010	2011	2012	2013	2014	2015	2016	2017	2018	2019	2020	2021
Україна	143909	155059	183601	194270	183008	220859	251661	358480	415216	398874	426402	538253
Автономна Республіка Крим	5509	6080	7034	8204
Вінницька	4819	5066	6319	6153	6730	8447	10075	14405	16364	14166	15549	19400
Волинська	2840	3712	4559	4576	4263	5369	6306	8801	10273	9260	10014	12198
Дніпропетровська	10177	10323	12717	12794	14605	18518	20462	27680	32433	34994	34202	43112
Донецька	12090	12667	15442	15357	12640	10038	10935	14884	18751	14968	16890	20997
Житомирська	4019	3988	4841	5212	5292	6626	8064	11379	12334	11239	11901	14650
Закарпатська	3238	3869	5180	5196	4735	5815	6690	9063	10996	10601	10616	12789
Запорізька	5159	5036	6172	7084	7383	9227	10603	15131	17476	18010	19558	24480
Івано-Франківська	3916	4646	6430	6162	5585	6993	8386	12033	13398	12209	12971	15933
Київська	5172	5460	5474	6625	7273	9213	10688	15520	19416	18320	21476	27079
Кіровоградська	3035	3544	4720	4144	4100	5265	6139	8903	9748	8593	9191	11196
Луганська	5951	6003	7341	8131	5722	4022	4785	6437	8248	7038	7777	9707
Львівська	8416	9872	11930	11543	11042	14049	16051	23776	26616	23430	25070	31173
Миколаївська	3631	3658	4670	4694	4762	5805	6828	9191	10398	9512	10091	12336
Одеська	7760	9075	10810	10193	10193	12505	12732	18165	22219	21895	22447	29155
Полтавська	4525	4726	5620	5677	6013	7988	9941	13776	15781	13832	14629	18131
Рівненська	3860	4236	4728	5318	4906	6186	7154	10260	11453	10159	10914	13131
Сумська	3408	3650	4511	4512	4759	6291	7802	10653	11862	9934	11029	13691
Тернопільська	3348	3577	4764	4518	4437	5639	7142	9819	10832	9119	9595	11763
Харківська	10048	10686	13689	12873	13064	16499	17175	25825	29963	27563	30831	39656
Херсонська	3135	3199	3828	4180	4329	5261	5420	8540	9690	8856	9746	12127
Хмельницька	4031	4384	5459	5262	5391	6822	8301	11736	13201	11956	12949	16368
Черкаська	3808	3918	4637	5021	5333	6878	8430	11785	13074	11404	12264	15199
Чернівецька	2716	2890	3758	3847	3622	4417	5094	7321	8397	7613	8491	10498
Чернігівська	3262	3356	4147	4189	4425	5673	7233	9742	10970	9108	9952	12230
м.Київ	14703	15685	12869	20928	22404	27313	29225	43655	51323	65095	68249	91254
м.Севастополь	1333	1753	1952	1877

7.5. Колективні кінцеві споживчі витрати сектору загального державного управління

(млн.грн)

	2010	2011	2012	2013	2014	2015	2016	2017	2018	2019	2020	2021
Україна	76017	82373	92751	93481	113202	155456	192066	258141	324321	347910	388242	428846
Автономна Республіка Крим	3540	3687	3935	4976
Вінницька	2836	2975	3562	3637	4972	5611	7485	11528	14267	13163	14214	15260
Волинська	1541	1906	1992	1821	2436	2969	3803	5668	7375	7398	7962	9126
Дніпропетровська	4785	4907	5895	5421	8264	10955	12056	16566	21983	24377	26215	29504
Донецька	4877	5532	6839	6546	5783	7049	8725	12218	16847	17514	19612	21176
Житомирська	2445	2796	3116	3210	4377	6305	6995	9935	13334	13984	14843	16263
Закарпатська	1789	1744	2229	2054	2642	3445	4074	5799	7489	7479	8041	9819
Запорізька	2176	2311	2888	2887	4189	5941	7275	9277	12595	11805	12741	13990
Івано-Франківська	1707	1693	2088	2028	2350	3538	4219	6200	7529	7587	8696	9972
Київська	4318	4691	4973	5538	6719	9366	19112	25523	32298	34371	39860	40305
Кіровоградська	1659	1703	1981	2038	2848	3621	4162	6599	8379	8868	9630	8889
Луганська	2925	3152	3812	3748	2758	3246	4345	6408	7720	7827	9496	10529
Львівська	3869	4169	4655	4839	6801	10619	13497	17122	20136	22498	25033	27735
Миколаївська	2086	2214	2622	2772	3790	5100	6710	9531	11849	12886	14072	15816
Одеська	3797	3975	4993	4553	6691	8995	11053	16623	19896	21687	23973	26506
Полтавська	2189	2334	2887	2837	3448	4415	5758	8144	10612	10894	11764	12482
Рівненська	1642	1872	2015	2083	2300	3246	3884	5653	7388	7495	8144	9290
Сумська	1769	2017	2229	2182	2895	4182	5296	8003	9609	9671	11238	12556
Тернопільська	1339	1356	1793	1586	1877	2368	3094	4731	6775	5375	5785	6988
Харківська	4440	5042	5283	5071	8025	9902	12118	15037	20243	21453	25117	28694
Херсонська	1812	1825	2034	2614	3592	3737	4559	6912	8628	8089	8841	10852
Хмельницька	2144	2234	2707	2692	3219	4003	5097	7570	10649	10421	11781	12716
Черкаська	1993	2097	2540	2213	2748	3232	3759	5953	8125	7708	8214	8732
Чернівецька	1351	1148	1509	1418	1769	2167	2578	3790	4985	4811	5414	6211
Чернігівська	2133	2430	2824	2647	3574	4735	5644	8075	10417	11308	12292	13768
м.Київ	9852	11501	10162	10375	15135	26709	26768	25276	25193	39241	45264	51667
м.Севастополь	1003	1062	1188	1695

7.6. Валове нагромадження основного капіталу домашніх господарств

(млн.грн)

	2010	2011	2012	2013	2014	2015	2016	2017	2018	2019	2020	2021
Україна	23818	23462	27204	35040	29845	32086	35497	43972	46319	56548	40803	62670
Автономна Республіка Крим	1717	1219	1974	3190
Вінницька	980	980	736	1099	799	903	917	1160	1069	1375	848	1372
Волинська	602	687	836	1049	1171	1313	1478	1975	2259	2288	1843	2389
Дніпропетровська	788	888	1278	1509	1212	1815	2132	1938	1869	2517	2069	2834
Донецька	1117	1453	1724	2132	975	416	577	649	646	678	445	844
Житомирська	522	433	420	582	552	528	692	978	1055	885	696	1091
Закарпатська	895	1325	941	1391	1518	1346	1263	2736	3438	3535	1932	1786
Запорізька	679	435	731	701	551	774	896	705	757	818	678	927
Івано-Франківська	1643	1046	1030	1898	2728	1906	1860	2907	2388	3068	1679	2099
Київська	2787	1922	2338	4080	4491	3774	4808	9510	9622	12142	8043	13713
Кіровоградська	296	344	313	392	300	309	373	355	330	376	322	465
Луганська	436	556	732	760	95	44	84	140	88	49	55	91
Львівська	1948	1467	1638	2139	2851	2354	2335	3487	4392	4745	3373	4256
Миколаївська	448	377	395	499	469	599	645	422	292	493	389	656
Одеська	1067	1246	1607	1663	1694	1848	2012	1777	1864	2820	2574	4728
Полтавська	642	590	567	762	707	853	962	1122	1100	1297	856	1231
Рівненська	375	890	684	1061	1099	961	915	1865	1979	1935	1210	1658
Сумська	405	315	461	447	403	542	483	406	434	557	403	517
Тернопільська	512	394	643	721	507	605	728	888	935	1139	875	1629
Харківська	1137	1325	1577	1703	1415	2021	2280	2068	2166	2623	2115	3280
Херсонська	507	403	386	451	487	566	595	604	704	817	593	864
Хмельницька	665	604	688	802	843	1090	1242	1128	1022	1100	1028	2169
Черкаська	478	325	428	548	490	614	682	685	603	718	714	1012
Чернівецька	711	517	870	1037	729	587	684	933	1250	1617	985	1610
Чернігівська	378	383	655	496	393	507	482	510	532	537	401	482
м.Київ	1798	3119	3131	3393	3366	5811	6372	5024	5525	8419	6677	10967
м.Севастополь	285	219	421	535

**8. Частка регіону в загальному обсязі
окремих складових валового
регіонального продукту**

8.2. Частка регіону в загальному обсязі кінцевих споживчих витрат сектору домашніх господарств

(відсотків до підсумку)

	2010	2011	2012	2013	2014	2015	2016	2017	2018	2019	2020	2021
Україна	100,0	100,0	100,0	100,0	100,0	100,0	100,0	100,0	100,0	100,0	100,0	100,0
Автономна Республіка Крим	4,2	4,2	4,2	3,7
Вінницька	2,9	2,9	2,8	2,9	3,3	3,5	3,5	3,2	3,2	3,4	3,4	3,1
Волинська	1,9	1,8	1,8	1,9	2,2	2,4	2,3	2,1	2,0	2,0	2,0	2,0
Дніпропетровська	7,4	7,6	7,7	7,7	8,6	8,7	8,6	8,4	8,4	8,8	8,7	9,1
Донецька	9,5	9,5	9,7	9,9	7,1	3,7	3,6	3,4	3,4	3,7	3,7	3,5
Житомирська	2,1	2,2	2,2	2,2	2,5	2,7	2,7	2,7	2,7	2,6	2,6	2,5
Закарпатська	2,0	1,9	1,9	1,9	2,1	2,3	2,3	2,4	2,4	2,3	2,3	2,3
Запорізька	4,1	4,3	4,1	4,0	4,4	4,5	4,6	4,4	4,4	4,2	4,2	4,3
Івано-Франківська	2,3	2,4	2,3	2,5	2,9	3,1	3,1	2,6	2,6	2,6	2,7	2,6
Київська	3,6	3,7	3,8	4,1	4,7	5,3	5,1	6,0	5,9	6,6	6,5	6,9
Кіровоградська	1,7	1,7	1,6	1,7	1,9	2,1	2,2	2,0	2,0	2,0	2,0	1,9
Луганська	3,9	4,1	4,1	4,3	2,2	1,0	1,1	1,1	1,1	1,3	1,3	1,1
Львівська	4,7	4,7	4,7	4,6	5,1	5,7	5,8	6,2	6,3	6,2	6,1	6,1
Миколаївська	2,3	2,3	2,3	2,3	2,5	2,6	2,7	2,5	2,5	2,4	2,4	2,4
Одеська	6,0	6,1	6,2	6,3	6,8	7,1	7,4	7,3	7,2	6,8	6,6	6,7
Полтавська	2,7	2,7	2,7	2,7	3,0	3,1	3,1	3,3	3,3	3,4	3,4	3,3
Рівненська	1,9	1,9	1,9	1,9	2,2	2,3	2,3	2,1	2,2	2,1	2,2	2,0
Сумська	1,9	1,9	1,9	1,9	2,2	2,2	2,3	2,2	2,3	2,3	2,2	2,1
Тернопільська	1,6	1,7	1,6	1,6	1,9	2,0	2,0	1,8	1,8	1,8	1,9	1,7
Харківська	7,1	7,2	7,0	7,1	8,1	8,3	8,2	8,0	8,0	7,5	7,6	7,3
Херсонська	1,9	2,0	1,9	1,9	2,3	2,5	2,5	2,5	2,4	2,3	2,3	2,2
Хмельницька	2,3	2,3	2,2	2,2	2,5	2,5	2,6	2,8	2,8	2,7	2,7	2,4
Черкаська	2,4	2,5	2,4	2,4	2,6	2,7	2,7	2,8	2,8	2,8	2,8	2,6
Чернівецька	1,5	1,5	1,5	1,5	1,7	1,8	1,8	2,0	2,0	1,8	1,8	1,7
Чернігівська	1,9	2,0	1,9	2,0	2,1	2,2	2,2	2,2	2,2	2,1	2,2	2,1
м.Київ	15,2	13,9	14,6	13,8	15,1	15,7	15,3	16,0	16,1	16,3	16,4	18,1
м.Севастополь	1,0	1,0	1,0	1,0

8.4. Частка регіону в загальному обсязі індивідуальних кінцевих споживчих витрат сектору загального державного управління

(відсотків до підсумку)

	2010	2011	2012	2013	2014	2015	2016	2017	2018	2019	2020	2021
Україна	100,0	100,0	100,0	100,0	100,0	100,0	100,0	100,0	100,0	100,0	100,0	100,0
Автономна Республіка Крим	3,8	3,9	3,8	4,2
Вінницька	3,3	3,3	3,4	3,2	3,7	3,8	4,0	4,0	3,9	3,5	3,6	3,6
Волинська	2,0	2,4	2,5	2,4	2,3	2,4	2,5	2,5	2,5	2,3	2,3	2,3
Дніпропетровська	7,1	6,7	6,9	6,6	8,0	8,4	8,1	7,7	7,8	8,8	8,0	8,0
Донецька	8,4	8,2	8,4	7,9	6,9	4,5	4,4	4,1	4,5	3,7	4,0	3,9
Житомирська	2,8	2,6	2,6	2,7	2,9	3,0	3,2	3,2	3,0	2,8	2,8	2,7
Закарпатська	2,3	2,5	2,8	2,7	2,6	2,6	2,7	2,5	2,6	2,7	2,5	2,4
Запорізька	3,6	3,2	3,4	3,6	4,0	4,2	4,2	4,2	4,2	4,5	4,6	4,5
Івано-Франківська	2,7	3,0	3,5	3,2	3,1	3,2	3,3	3,4	3,2	3,1	3,0	3,0
Київська	3,6	3,5	3,0	3,4	4,0	4,2	4,3	4,3	4,7	4,6	5,0	5,0
Кіровоградська	2,1	2,3	2,6	2,1	2,2	2,4	2,4	2,5	2,3	2,1	2,2	2,1
Луганська	4,1	3,9	4,0	4,2	3,1	1,8	1,9	1,8	2,0	1,8	1,8	1,8
Львівська	5,8	6,4	6,5	5,9	6,0	6,4	6,4	6,6	6,4	5,9	5,9	5,8
Миколаївська	2,5	2,4	2,5	2,4	2,6	2,6	2,7	2,6	2,5	2,4	2,4	2,3
Одеська	5,4	5,8	5,8	5,2	5,6	5,7	5,1	5,1	5,4	5,5	5,3	5,4
Полтавська	3,1	3,0	3,1	2,9	3,3	3,6	4,0	3,8	3,8	3,5	3,4	3,4
Рівненська	2,7	2,7	2,6	2,7	2,7	2,8	2,8	2,9	2,8	2,5	2,6	2,4
Сумська	2,4	2,3	2,5	2,3	2,6	2,8	3,1	3,0	2,9	2,5	2,6	2,5
Тернопільська	2,3	2,3	2,6	2,3	2,4	2,5	2,8	2,7	2,6	2,3	2,3	2,2
Харківська	7,0	6,9	7,5	6,6	7,1	7,5	6,8	7,2	7,2	6,9	7,2	7,4
Херсонська	2,2	2,1	2,1	2,2	2,4	2,4	2,2	2,4	2,3	2,2	2,3	2,2
Хмельницька	2,8	2,8	3,0	2,7	3,0	3,1	3,3	3,3	3,2	3,0	3,0	3,0
Черкаська	2,7	2,5	2,5	2,6	2,9	3,1	3,3	3,3	3,2	2,9	2,9	2,8
Чернівецька	1,9	1,9	2,0	2,0	2,0	2,0	2,0	2,0	2,0	1,9	2,0	2,0
Чернігівська	2,3	2,2	2,3	2,2	2,4	2,6	2,9	2,7	2,6	2,3	2,3	2,3
м.Київ	10,2	10,1	7,0	10,8	12,2	12,4	11,6	12,2	12,4	16,3	16,0	17,0
м.Севастополь	0,9	1,1	1,1	1,0

8.6. Частка регіону в загальному обсязі валового нагромадження основного капіталу домашніх господарств

(відсотків до підсумку)

	2010	2011	2012	2013	2014	2015	2016	2017	2018	2019	2020	2021
Україна	100,0	100,0	100,0	100,0	100,0	100,0	100,0	100,0	100,0	100,0	100,0	100,0
Автономна												
Республіка Крим	7,2	5,2	7,3	9,1
Вінницька	4,1	4,2	2,7	3,1	2,7	2,8	2,6	2,6	2,3	2,4	2,1	2,2
Волинська	2,5	2,9	3,1	3,0	3,9	4,1	4,2	4,5	4,9	4,0	4,5	3,8
Дніпропетровська	3,3	3,8	4,7	4,3	4,1	5,6	6,0	4,4	4,0	4,5	5,1	4,5
Донецька	4,7	6,2	6,3	6,1	3,3	1,3	1,6	1,5	1,4	1,2	1,1	1,4
Житомирська	2,2	1,8	1,5	1,7	1,8	1,6	1,9	2,2	2,3	1,6	1,7	1,7
Закарпатська	3,8	5,6	3,5	4,0	5,1	4,2	3,6	6,2	7,4	6,3	4,7	2,8
Запорізька	2,9	1,9	2,7	2,0	1,8	2,4	2,5	1,6	1,6	1,4	1,7	1,5
Івано-Франківська	6,9	4,5	3,8	5,4	9,1	5,9	5,2	6,6	5,2	5,4	4,1	3,4
Київська	11,7	8,2	8,6	11,6	15,1	11,8	13,5	21,6	20,8	21,5	19,7	21,9
Кіровоградська	1,2	1,5	1,2	1,1	1,0	1,0	1,1	0,8	0,7	0,7	0,8	0,7
Луганська	1,8	2,4	2,7	2,2	0,3	0,1	0,2	0,3	0,2	0,1	0,1	0,1
Львівська	8,2	6,3	6,0	6,1	9,6	7,3	6,6	7,9	9,5	8,4	8,3	6,8
Миколаївська	1,9	1,6	1,5	1,4	1,6	1,9	1,8	1,0	0,6	0,9	1,0	1,1
Одеська	4,5	5,3	5,9	4,7	5,7	5,8	5,7	4,0	4,0	5,0	6,3	7,5
Полтавська	2,7	2,5	2,1	2,2	2,4	2,7	2,7	2,6	2,4	2,3	2,1	2,0
Рівненська	1,6	3,8	2,5	3,0	3,7	3,0	2,6	4,3	4,3	3,4	3,0	2,6
Сумська	1,7	1,3	1,7	1,3	1,4	1,7	1,4	0,9	0,9	1,0	1,0	0,8
Тернопільська	2,1	1,7	2,4	2,0	1,7	1,9	2,0	2,0	2,0	2,0	2,1	2,6
Харківська	4,8	5,6	5,8	4,9	4,7	6,3	6,4	4,7	4,7	4,6	5,2	5,2
Херсонська	2,1	1,7	1,4	1,3	1,6	1,8	1,7	1,4	1,5	1,4	1,5	1,4
Хмельницька	2,8	2,6	2,5	2,3	2,8	3,4	3,5	2,6	2,2	1,9	2,5	3,5
Черкаська	2,0	1,4	1,6	1,6	1,6	1,9	1,9	1,6	1,3	1,3	1,6	1,6
Чернівецька	3,0	2,2	3,2	3,0	2,4	1,8	1,9	2,1	2,7	2,9	2,4	2,6
Чернігівська	1,6	1,6	2,4	1,4	1,3	1,6	1,4	1,2	1,2	0,9	1,0	0,8
м.Київ	7,5	13,3	11,4	9,7	11,3	18,1	18,0	11,4	11,9	14,9	16,4	17,5
м.Севастополь	1,2	0,9	1,5	1,5



статистика в смартфоні
statisticsin smartphone



'21

